

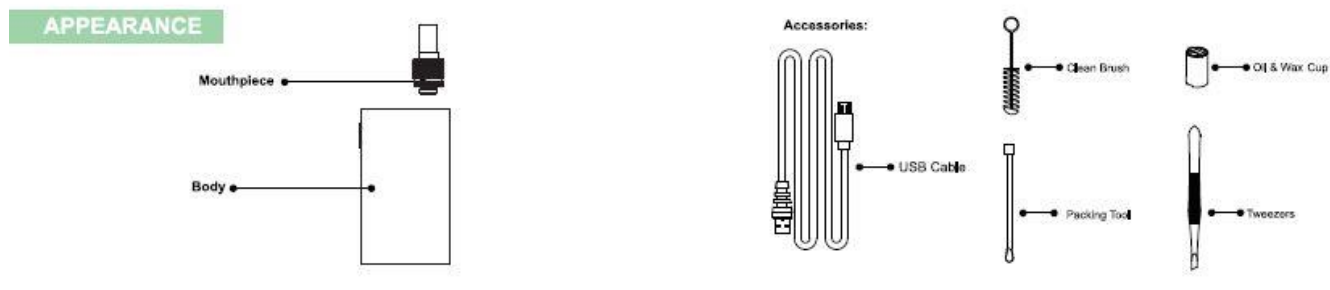
## Instrukcja obsługi vaporizera Smono 4

Przed użyciem vaporizera należy przeczytać niniejszą instrukcję.

Smono 4 nie jest wyrobem medycznym. Jeśli masz problemy zdrowotne, przed użyciem waporyzatora skonsultuj się z lekarzem.

Urządzenie nie może być używane przez dzieci, kobiety w ciąży i karmiące piersią.

Nie należy stosować z żadnymi nielegalnymi substancjami.



Mouthpiece – Ustnik

Body – korpus instrumentu

Usb cable- usb kabel

Clean Brush – szczotka do czyszczenia

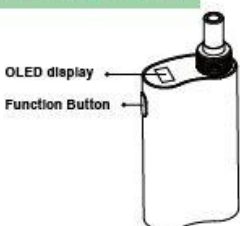
Packing tool – narzędzie do pakowania komorowego

Oil wax Cup – pojemnik na olej/wosk

Tweezers – pęseta

## Suszone zioła:

**INTRODUCTION**



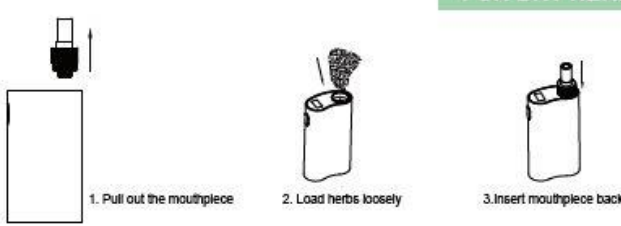
**OLED Digital Screen Instruction:**

Turn On	Turn Off	Charging
Time 00:05 Count-down	Set: 000°C Temperature Setting	Protect Error Occurred

**How to operate :**

- Press the function button 5 times to turn ON/OFF.
- 8 grades of temperature settings, from 160°C to 230°C.
- Hold the function button to increase/decrease the temperature setting. It's 10°C difference for each grade, cycle from low to high.

**FOR DRY HERB**



1. Pull out the mouthpiece
2. Load herbs loosely
3. Insert mouthpiece back

Oled display - wyświetlacz

Function button - przycisk sterujący

Turn on - włączanie

Turn off - Wyłączyć

Auto Shut off count-down- czas do automatycznego wyłączenia

Temperature setting - Ustawienie temperatury

Error Occured - Wystąpił błąd

1. Zdejmij ustnik

2. Umieść zioła w komorze, nie uciskając ich zbyt mocno.

3. Włóż ustnik z powrotem.

### Sposób użycia:

- Naciśnij przycisk sterujący 5 razy w krótkim odstępie czasu, aby włączyć lub wyłączyć urządzenie.
- Możliwość ustawienia temperatury w 8 zaprogramowanych trybach od 160°C do 230°C
- Aby zmienić temperaturę, należy przytrzymać przycisk sterowania. Temperatura jest regulowana w odstępach co 10°C, od najniższej do najwyższej.

## Do olejów i wosków:

**FOR OIL & WAX**



1. Pull out the mouthpiece
2. Load Wax or oil

**AIRFLOW ADJUSTMENT**



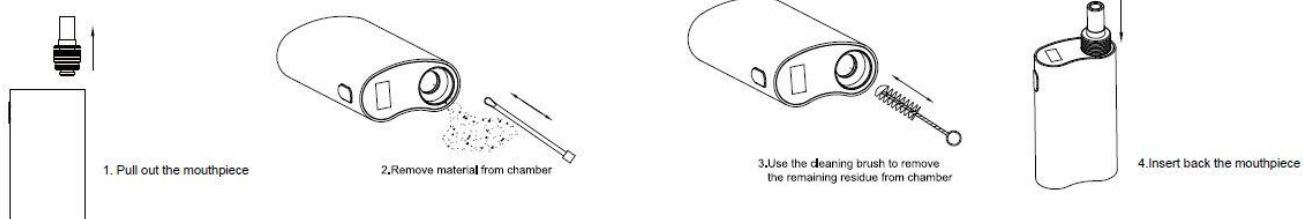
1. The Maximum airflow volume
2. Airflow adjust knob
3. Minimum airflow volume

1. Zdejmij ustnik
2. Włóż olej/wosk do pojemnika

1. Maksymalny przepływ powietrza
2. Regulacja przepływu powietrza
3. Minimalny przepływ powietrza

## Czyszczenie:

### HOW TO CLEAN



1. Pull out the mouthpiece

2. Remove material from chamber

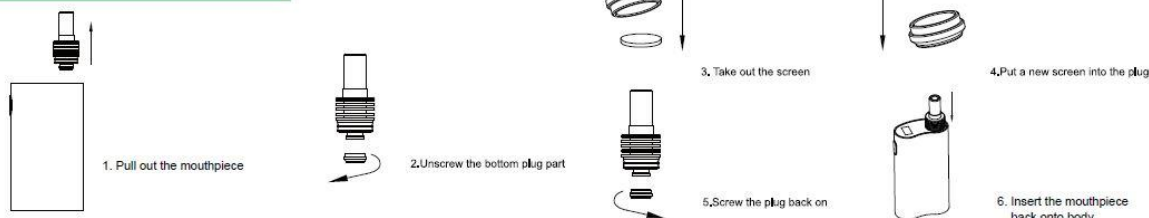
3. Use the cleaning brush to remove the remaining residue from chamber

4. Insert back the mouthpiece

1. Zdejmij ustnik
2. Wyjąć materiał z komory
3. Usuń małe cząstki i pozostałości z komory za pomocą szczotki czyszczącej
4. Wymień ustnik

## Jak wymienić sitko z ustnika:

### HOW TO CHANGE THE SCREEN



1. Pull out the mouthpiece

2. Unscrew the bottom plug part

3. Take out the screen

4. Put a new screen into the plug

5. Screw the plug back on

6. Insert the mouthpiece back onto body

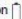
1. Zdejmij ustnik
2. Odkręć dolną część ustnika
3. Wyjąć sitko
4. Włóż nowe sitko
5. Przykręć ustnik z powrotem
6. Umieść ustnik z powrotem na korpusie vaporizera

## Ładowanie:


### CHARGING

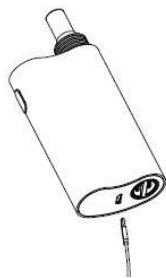
#### Time to charge:

Low battery indication

When low battery, charge the battery with included micro USB cable to your computer USB port or compatible wall charger. Low battery level will be indicated with icon 

#### Charging:

Initially charge the device for 3 hours. The battery will stop charging when the icon  is full.



Reinhart GmbH & Co. KG  
Tempelhofer Str. 21  
52068 Aachen  
Deutschland  
0049 241 991 232 83



### Niski poziom baterii

Ładowanie baterii za pomocą dołączonego kabla USB, podłączenie do zasilacza lub komputera  
Gdy bateria jest bliska rozładowania, informuje o tym kontrolka

Czas potrzebny do naładowania akumulatora wynosi około 3 godzin.

Ładowanie akumulatora zostanie zakończone po jego całkowitym naładowaniu, co zostanie również pokazane na wyświetlaczu.



EST. 2016

# CANATURA

KONOPIE DLA ZDROWIA

Canatura - Największy sklep internetowy  
z produktami zdrowotnymi z konopi

[www.canatura.com/pl](http://www.canatura.com/pl)

Prawa autorskie zastrzeżone