



Používateľská príručka HYBRID X



Maximalizujte svoj zážitok z vapingu s naším Hybridom X! Hlavný rad viacúčelových nespalovacích vaporizérov Flowermate.

Vďaka technológii

plne izolovaná cirkulácia vzduchu pre čistý vaping a komora pokročilá keramická ohrievacia komora s plným modulárnym teplotným rozsahom pre bylinné vosky a oleje.

Čo balík obsahuje

- 1 Hybridný odparovač X
- 1 náustok z borosilikátového skla
- 1 Smis Subx Subohm Tank
- 1 extra cievka Subx Tank
- 1 komora na kvapalinu / vosk (organická bavlna)
- 5 sít z nehrdzavejúcej ocele
- 1 stredný pod z nehrdzavejúcej ocele
- 1 baliaci nástroj a dabber
- 1 čistiaci kefka
- 1 nabíjací kábel Micro USB
- 1 záruka a certifikát pravosti
- 1 návod na použitie



Hlavné funkcie.

Odparovač bez spaľovania.

Priemyselný priekopník, ktorý ako prvý spojil vaporizér a mod box do jednej jednotky. Výnimočná kvalita vyrobená len z materiálov lekárskej kvality.

Plne izolovaná vzduchová cesta umožňuje čistý a čistý vaping. Kompatibilný s atomizérmi SubOhm.

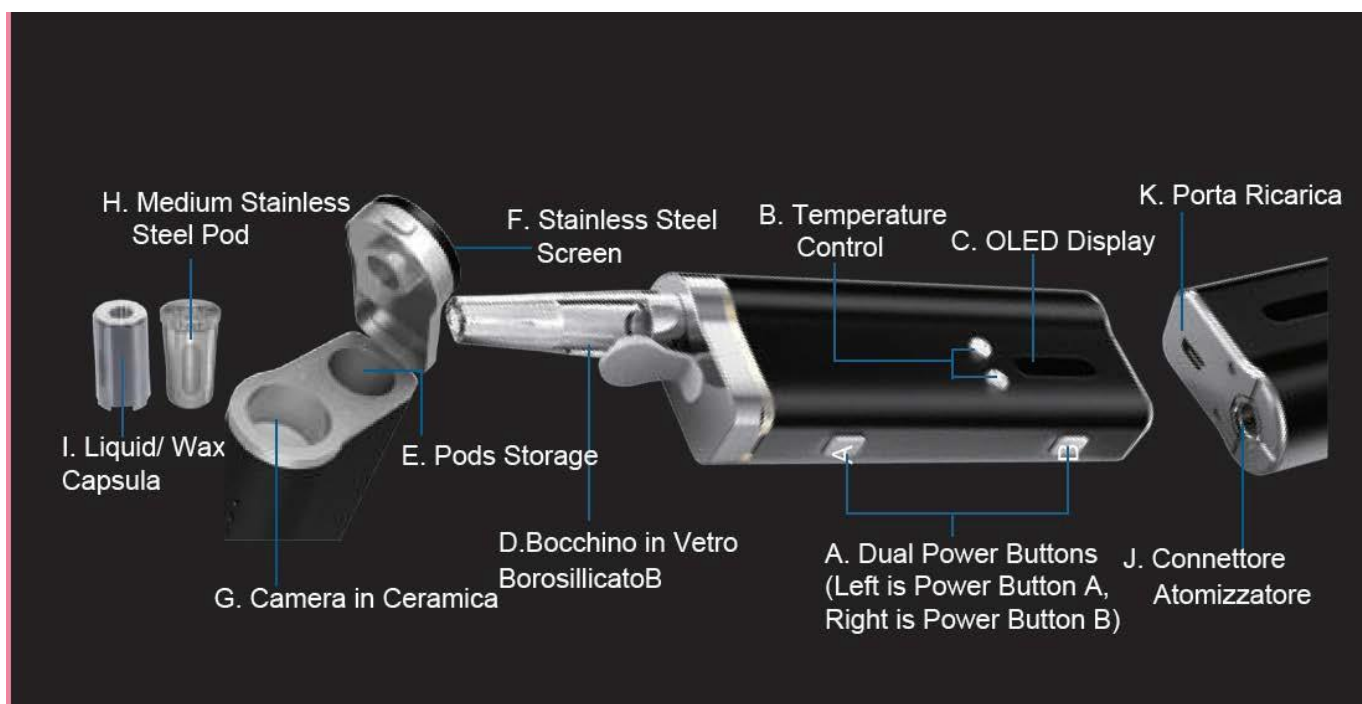
Pohodlný úložný priestor na kapsule z nehrdzavejúcej ocele.

Vymeniteľná vysokokapacitná lipolymérová batéria.

Ďakujeme vám, že technológia Flowermate je vašou vlajkovou loďou s vynikajúcim dizajnom a viacúčelovým vaporizérom.

Pred použitím si pozorne prečítajte tento návod,

Konfigurácia produktu



- A. Dvojité tlačidlá napájania :Ovládanie každej funkcie samostatne. Stlačením 3-krát prepnete z jedného režimu na druhý. A. Suché bylinky B. ELiquid
- B. Tlačidlá na ovládanie teploty: Tlačidlá na reguláciu teploty v celom rozsahu v režime teploty, regulácia výkonu v režime výkonu.
- C. Displej OLED prehľadne zobrazuje požadované nastavenia.
- D. Fľaša na vodu z borosilikátového skla s ergonomickým dizajnom.
- E. Skladovanie: Pohodlné balenie a prenášanie 3 náhradných strukov.
- F. Šetrič obrazovky na vaping z nehrdzavejúcej ocele.
- G. Keramická ohrievacia komora Bylinky sa ohrievajú rovnomerne a rovnomerne.
- H. Stredný pod z nehrdzavejúcej ocele Balí vybranú zmes na vapovanie (najlepšie sa hodí k nášmu Load'X loaderu a nabíjačke, ktoré sa predávajú samostatne) .
- I. Kvapalná / vosková komora Naplní sa zvolenou zmesou oleja / vosku (nie súčasne) .
- J. Konektor pre nádržku Clearomizer (nádržka je súčasťou balenia) .
- K. Nabíjací kábel micro USB.

Ako používať hybrid s bylinkami

POZNÁMKA: Pomocou posuvníka (pohybom doľava alebo doprava) v spodnej časti zariadenia Hybrid nastavte množstvo prúdiaceho vzduchu do komory.

Na vapovanie na cestách si môžete vopred nahráť nádobky Exstra spolu s mlynčekom a plničkou Load'X (predávajú sa samostatne) na neskoršie použitie.

Otvorte priehradku v spodnej časti zariadenia Hybrid a vyberte náustok z úložného priestoru. Vložte sitko do keramickej ohrievacej komory.

POZNÁMKA: Sitká (5 kusov je súčasťou balenia) v náustku a v žhviacej komore sa môžu pravidelne vymieňať, aby sa zabezpečilo čisté vapovanie.

Ďalšie obrazovky sa predávajú samostatne.

Odparovať bez kapsule Stainless Steel Medium:

Výber nákladu sa voľne roztaví v keramickej ohreve. Stierajte pomocou nástroja dabber. Neprepĺňajte. (Poznámka: nezapínajte zariadenie počas nabíjania).

Odparovať pomocou kapsule Stainless Steel Medium:

Odskrutkujte veko nádoby a naplňte ju zvolenou zmesou. Pomocou nástroja dabber nakvapkajte zmes. Neprelievajte. Zatvorte veko nádoby.

Vložte struk do keramickej ohrievacej komory.

(Poznámka: počas vkladania strukov nezapínajte zariadenie).

Umiestnite náustok na Hybrid





Úvod

Maximalizujte svoj zážitok z vapovania s naším mlynčekom a plničkou na suchú trávu Load'X! Unikátny patentovaný dizajn spoločnosti Flowermate bol vytvorený ako dokonalé príslušenstvo na mletie a nakladanie vašich bylín bez neporiadku do kapsúl z nehrdzavejúcej ocele.

Brúsenie a nakladanie bez neporiadku. Kompaktný dizajn na použitie na cestách. Priehľadný dizajn, aby ste videli svoju zmes. Vložte 2 struky súčasne. Pohodlné a jednoduché používanie.

Brúsenie a nakladanie bez neporiadku. Kompaktný dizajn na použitie na cestách. Priehľadný dizajn, aby ste videli svoju zmes. Vložte 2 struky súčasne. Pohodlné a jednoduché používanie.

ZAPNUTIE NAPÁJANIA

Rýchlo stlačte tlačidlo napájania A päťkrát v priebehu 2 sekúnd, aby ste ho zapli.

Pomocou tlačidiel "+" alebo "-" nastavte požadovanú teplotu. (Podržte súčasne stlačené tlačidlá "+" a "-", ak chcete prepínať medzi stupňami Fahrenheita alebo Celzia.)

Stlačením a podržaním tlačidla napájania A aktivujete keramickú ohrevnú komoru. Nechajte zariadenie Hybrid zahriať, aby dosiahlo požadovanú teplotu.

Tento symbol znamená, že zariadenie je pripravené na použitie.

ABSORB

Otočte náustok a vychutnajte si zmes

Ako používať hybrid s olejmi/voskami

OLEJE

Naplňte fotoaparát olejmi/voskami s minimálne 5 kvapkami oleja (0,2-0,3 ml). Nechajte olej niekoľko sekúnd pôsobiť.

Vložte kapsulu do keramickej komory.

(POZNÁMKA: Počas prevádzky zariadenie nezapínajte).



WAX

Koncentrovaný olej naneste okolo priehlbiny veka. Naskrutkujte veko na olejovú/voskovú komoru.

Vložte kapsulu do keramickej komory.

(POZNÁMKY: počas prevádzky zariadenie nezapínajte)



Ako používať Hybrid s Eliquid



Nabíjanie

Naplňte rozprašovač (nie je súčasťou balenia) tekutinou podľa pokynov výrobcu

Aktivujte a ochutnajte

Rýchlo stlačte tlačidlo napájania B päťkrát v priebehu 2 sekúnd, aby sa zapol.

Pomocou tlačidiel "+" alebo "-" nastavte požadovaný volt/watt.

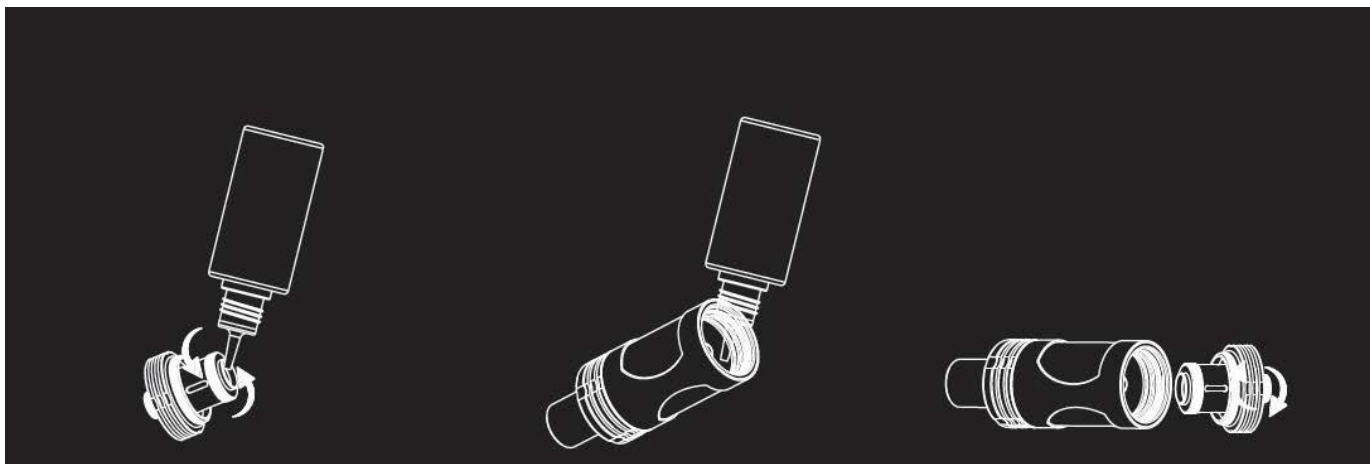
Stlačením a podržaním tlačidla "+" automaticky zvýšite volty/watty; stlačením tlačidla "-" zastavíte.

Stlačením a podržaním tlačidla "-" automaticky znížite volty/watty; stlačením tlačidla "+" zastavíte.

Pred použitím počkajte 30 sekúnd po nabití eliquidu

Ak chcete vapovať, stlačte a podržte tlačidlo napájania

B a vdychujte. Čas žhavenia je 10 sekúnd.



Krok 1

Odskrutkujte základňu z komory, vopred ju namočte najprv vykurovaciu špirálu

Krok 2

Naplňte eliquid zo spodnej časti nádržky. Nádržku mierne nakloňte a vyhňte sa vlietaniu eliquidu do trubice na prúdenie vzduchu centrum

Krok 3

Po naplnení vymeňte základňu, otočte ju hore dnom a skontrolujte prípadné netesnosti.

Technické špecifikácie

Hybrid X

Rozmery: Displej: 4,33 "V x 0,85 "H x 1,65 "Š (110 mmV x 21,5 mmH x 42 mmŠ): Digitálny displej OLED

Kapacita: 1500 mAh Li-polymérová batéria s vysokým odvodom vody Menovité napätie: 3,7 V

Zapnutie/vypnutie: Stlačte tlačidlo napájania 5-krát po sebe

REŽIM ODPAROVAČA SUCHÝCH BYLÍN

Teplotný rozsah: 104°F až 500°F (40° C-260°C)

Rýchlosť ohrevu: 10 sekúnd na zvolenú teplotu

Bezpečnostný výkon Trvanie: 5 minút Napätie: 4,2 V

REŽIM ODPAROVAČA E-LIQUID

Napätie: 3,0 V - 8,0 V

Príkon: 2,0 W - 60 W

Kompatibilná odolnosť: Predvolený výkon 60 W na základe 0,2 Ω-1,0 Ω S afety Power Duration: 0,2Ω-4,5Ω 10 sekúnd

ČISTENIE A ÚDRŽBA

Náustok zariadenia l Hybrid sa môže pri dlhodobom používaní upchať, čo môže mať za následok odpor pri regenerácii alebo znížený výstup pary. Na čistenie a údržbu zariadenia použijete nasledujúce pokyny:

Keramická ohrievacia komora: na jemné čistenie stien ohrievacej komory použijete nástroj s kefkou.

Keramický filter: použijete papierovú spinku alebo vrták a opatrne ho vložte medzi otvory. Prechodom cez vzduchové otvory ich vyčistíte a potom ich utriete handričkou, ktorá nepúšťa vlákna.

Náustok: opatrne vyberte sklenený náustok zo zariadenia, jemne ho umyte vlažnou vodou, opláchnite a osušte na vzduchu. V prípade odolných škvŕn jemne pretrite vlhkou vatovou tyčinkou.

TIPY

Aby ste dosiahli čo najlepšie výsledky, nepreťažujte keramickú komoru výrobkom. Nadmerné dávkovanie spôsobí obmedzenie prietoku vzduchu a nerovnomerné vapovanie. Po naplnení použijete nástroj na plnenie na jemné premiešanie a prevzdušnenie produktu, aby sa zabezpečilo uvoľňovanie pary. Pred použitím zariadenie vždy riadne pripravte, aby ste obmedzili upchávanie náustka. Prúd vzduchu do komory nastavte pomocou posuvníka v spodnej časti zariadenia Hybrid. Zlepšuje to prispôsobenie vapingu.



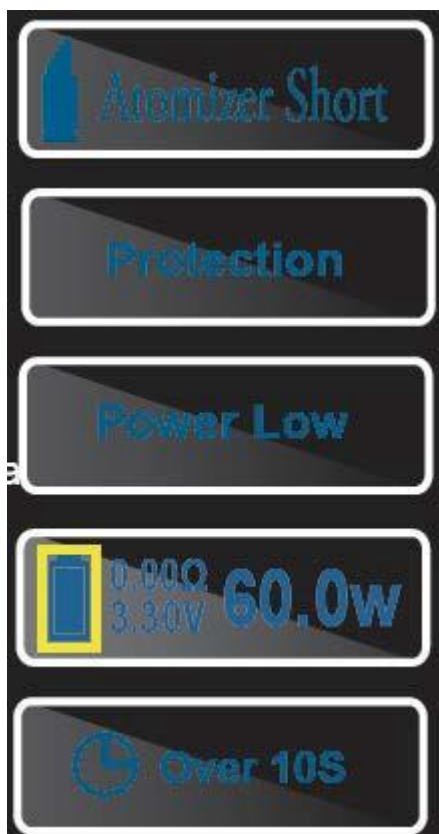
Maximálna teplota na použitie Bylinky

Maximálny výkon pre používanie e-liquidu.

požadované nastavenie teploty a/alebo maximálna dosiahnutá teplota

Rozprašovač nie je prítomný

Nízka odolnosť



Skrat

Zariadenie na ochranu pred nadmernou alebo vysokou teplotou

Nízke nabitie, zariadenie sa musí dobiť

Vypúšťacie zariadenie

Po skončení vapovania

BATÉRIA A NABÍJANIE

V5.0S PRO sa na začiatku nabíja 4 až 4,5 hodiny. Batéria sa prestane nabíjať, keď je ikona plná. Keď je úroveň nabitia batérie nízka, nabite batériu pomocou priloženého AC/DC adaptéra.

Nízka úroveň nabitia batérie bude indikovaná blikajúcou ikonou ešte 10-krát.

Pri nabíjaní zapnutej hybridnej batérie bude displej OLED stále svietiť.

Nabíjaním zariadenia Hybrid vo vypnutom stave sa zobrazí len ikona batérie.

Počas nabíjania zariadenie Hybrid nepoužívajte. Spôsobilo by to poškodenie zariadenia.

Aby ste zabránili prehriatiu zariadenia, nenechávajte nabíjačku pripojenú k sieti cez noc. Nenechávajte nabíjačku zapojenú do siete ani bez dozoru bez zariadenia.

Prístroj nenabíjajte na koberci ani na rohoži.

Batéria

Zariadenie obsahuje lítium-iónovú batériu. Buďte opatrní a zlikvidujte ju do správnej nádoby. Nevyhadzujte ju do odpadu. Neprepínajte batériu. Batériu neskratujte.

Poznámka: Lítium-iónové batérie podliehajú degradácii a skracujú sa časy prevádzky pri bežnom používaní pri teplote 200 °C; hoci spoločnosť Flowermate venovala veľkú pozornosť výberu kvalitných lítium-iónové batérie s dlhou životnosťou vďaka ich nepamätovým vlastnostiam a schopnosti 300 cyklov pred degradáciou, životnosť batérie sa pri dlhšom používaní postupne znižuje.

Bezpečnosť

né

upozorneni

e

Nedodržanie týchto bezpečnostných pokynov môže mať za následok zranenie alebo poškodenie. Používatelia tohto zariadenia sú preto na vlastné riziko. Spoločnosť Flowermate Technology, LLC ani jej predajcovia nenesú žiadnu zodpovednosť spojenú s používaním/nepoužívaním tohto zariadenia.

Výrobky značky Flowermate Technology sú určené len na používanie a konzumáciu dospelými osobami. Túto brožúrku si uschovajte na bezpečnom mieste pre budúce použitie.

ODPORÚČAME

Tento prístroj je navrhnutý ako mobilné riešenie pre profesionálov v oblasti aromaterapie a mal by sa používať na ťažké bylinné zmesi podľa pokynov. Toto zariadenie nie je určené na používanie so zakázanými látkami.

NEBEZPEČENSTVO ZADUSENIA

Hybrid obsahuje malé komponenty, ktoré môžu predstavovať riziko nebezpečenstva zadusenía pre malé deti. Prístroj uchovávajte mimo dosahu detí.



EST. 2016

CANATURA

KONOPE **PRE** ZDRAVIE

Canatura - Najväčší e-shop
s konopnými produktmi pre zdravie

www.canatura.com/sk

Autorské práva vyhradené