



PUFFCO

PŘÍRUČKA PRO ŠPIČKOVOU INS TRUKCI

SDÍLET POHLED:










Použijte **#PuffcoPeak** a podělte se o své zkušenosti. Vaše fotografie a videa budeme sdílet s naším celosvětovým publikem (vážně budeme).

 **Puffco**

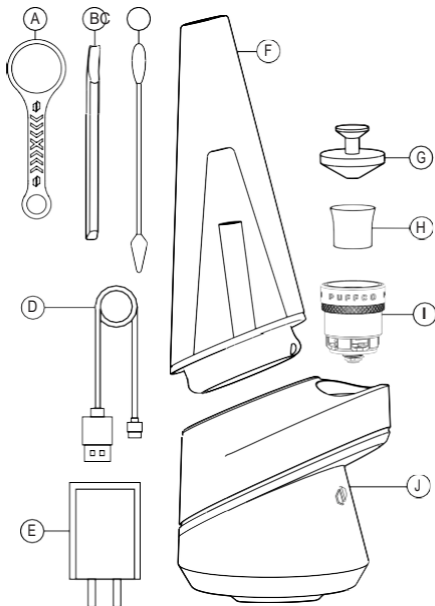
JSTE TĚMĚŘ NA VRCHOLU!

Víme, že je to zdlouhavé, ale přečtěte si všechny pokyny. Toto zařízení je první svého druhu a my bychom byli rádi, abyste se to naučili jednoduchým způsobem, a to přečtením této brožury. Také se cestou dozvíte několik tajných tipů a triků.

 = *Tipy pro maximální využití vašeho vrcholu*

-  Co je uvnitř / *str. 3*
-  Rychlý start / *str. 4 - 8*
-  Nastavení teploty / *str. 9*
-  Baterie / *str. 9*
-  Čištění zařízení / *str. 10*
-  Tipy a triky / *str. 11*
-  Upozornění / *str. 11*
-  Špičková ochrana / *str. 12*
-  *Právní předpisy / str. 13*

CO JE UVNITŘ:



A: Vázání

B: Nástroj Peak Dab

Tool C: Vatové

tampony (4) D: USB
kabel

E: Síťový adaptér

F: Skleněný nástavec*

G: Víčko karburátoru*

H: Keramická mísa

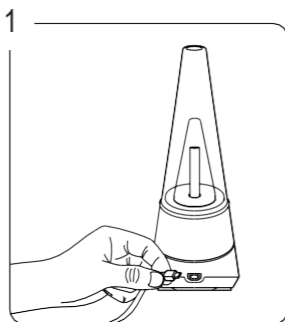
I: Rozprašovač**

J: Základna

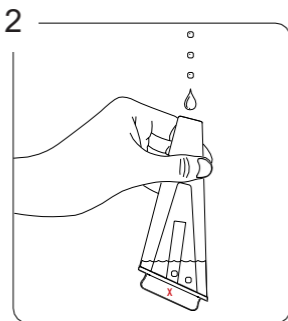
*Každý kus skla je ručně foukaný a může se mírně lišit ve velikosti.

**Část (I) vyžaduje pravidelnou výměnu.

RYCHLÝ START:



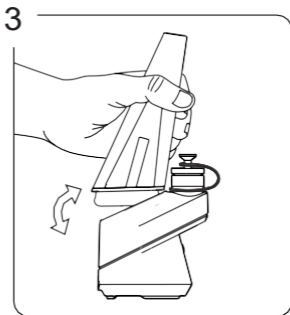
KROK 1: Před prvním použitím zařízení plně nabijte. Zařízení během nabíjení pulzuje bílou barvou a po dokončení se automaticky vypne.



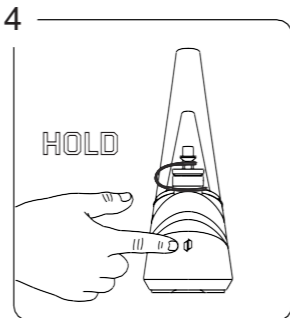
KROK 2: Naplňte sklenici vodou těsně nad hladinu vzduchové otvory. Sklenici neplňte, dokud je připevněna k podstavci.

(i) = Voda poškodí základnu a rozprašovač!

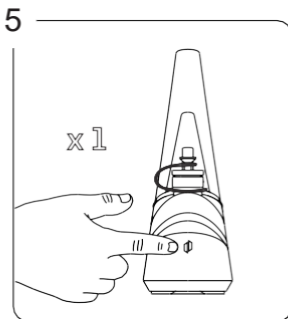
(i) = Nepřepĺňujte sklenici.



KROK 3: Zarovnejte vstupní otvor na přední straně sklenice s rozprašovačem. Opatrně zasuňte přední část sklenice do základny a poté zadní část.



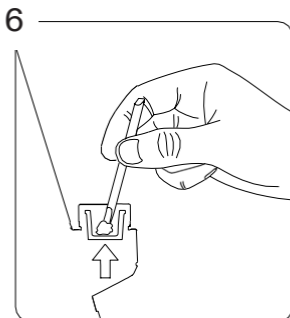
KROK 4: Chcete-li zařízení zapnout/vypnout, podržte tlačítko stisknuté po dobu 3 sekund. ⓘ = *Vypnutí po dokončení šetří životnost baterie.*



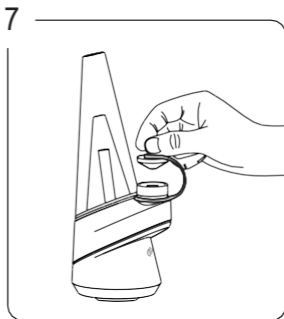
KROK 5: Jedním kliknutím přepínáte nastavení tepla.

MODRÁ (nízká) - **ZELENÁ** (střední)

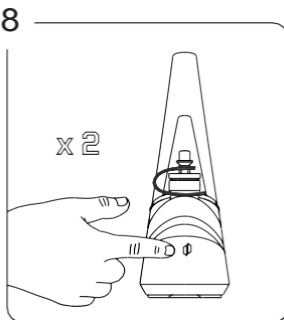
ČERVENÁ (vysoká) - **BÍLÁ** (špičková)



KROK 6: Pomocí nástroje The Peak Dab Tool umístíte kon-
tenty na spodní plochu misky (ne na stranu). ⓘ = Nepřeplňujte. Přeplnění
může poškodit váš atomizér.

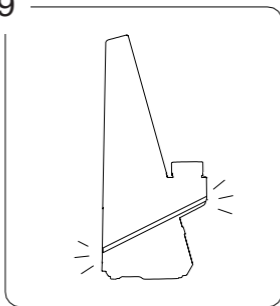


KROK 7: Nasadte víčko karburátoru na horní část atomizéru. ⓘ = *Chraňte víčko karburátoru pomocí dodaného úvazu.*



KROK 8: Dvojím kliknutím zahájíte zahřívání. Stisknutím a podržením tlačítka kdykoli ukončete ohřev. Pulzující kontrolka signalizuje je aktivní režim zahřívání. ⓘ**Pro režim sesh viz str. 11.*

9



KROK 9: Zařízení zavibruje a kontrolky třikrát zabliká, když je připraveno. ⓘ = *Jemné vdechování přinese nejlepší výsledky.*

10



KROK 10: Po každém použití vyčistěte misku vatovým tamponem.

NASTAVENÍ TEPLoty:

Velikost nákladu **S**

M

L

XL



LOWMEDHIGHPEAK

Chcete-li procházet mezi 4 nastaveními teploty, klikněte jednou na tlačítko a opakovaným kliknutím na tlačítko procházejte mezi jednotlivými nastaveními.

Průměrná doba zahřívání je přibližně 20 sekund.

Zařízení Peak je vybaveno inteligentní teplotní kalibrací, která zajišťuje konzistentnější zážitek při opakovaném používání. To znamená, že že všechny doby zahřívání se mohou lišit.

i = *Nepřepínejte misku*

BATERIE:



100% - 60%60% -

20%20%- 0%

Třikrát klikněte na tlačítko a zkontrolujte výdrž baterie. Barva bude indikovat zbývající životnost baterie.

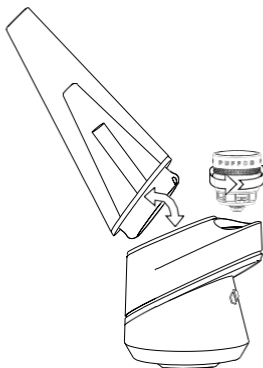
Baterie se plně nabije přibližně za 2,5 hodiny.

i = *Po ukončení práce vypněte zařízení, abyste*

zachovali životnosť baterie.

www.canatura.com

ČIŠTĚNÍ:



Příprava: Před odšroubováním vyjměte sklo a opětovné nasazení rozprašovače (neutahujte jej příliš silou).

1. Vyčistěte víčko karburátoru a sklo namočením do izopropylalkoholu. Poté je opláchněte vodou.
 2. Zlaté nitě a konektor v základně očistěte vatovým tamponem.
 3. Chcete-li atomizér vyčistit, odšroubujte jej ze základny a kompletně sestavený atomizér ponořte na 30 minut do izolace.
- *Buďte opatrní při vyjímání právě použitého atomizéru, bude horký na dotek. Nechte ho vychladnout.

VAROVÁNÍ: Po vyčištění nechte všechny díly před použitím důkladně vyschnout. (iso je hořlavý)

*Nemočte základnu - je elektrická - rozbije se.

*Nepokoušejte se atomizér rozebírat před ponořením kompletně sestaveného do iso.

www.canatura.com

TIPY A TRIKY:

Režim Sesh:

Ještě jste nedosáhli svého vrcholu? Máme pro vás řešení. Vytvořili jsme režim sesh, který zvyšuje teplo a prodlužuje sezení o 15 sekund. Použijte jej ke zvýšení teploty nebo ke sdílení s přáteli.

Pokud je produkce páry nízká, dvojitým kliknutím zahájíte režim sesh. Stále to nestačí? Sakra, jste hardcore, tak seshujte znovu! Můžete dvakrát kliknout tolikrát, kolikrát chcete, aby sezení pokračovalo.

UPOZORNĚNÍ:

Vícebarevné blikání: signalizuje špatné nebo žádné spojení mezi základnou a atomizérem.

3 červené bliknutí: signalizuje vybitou baterii.

5 světelných bliknutí: Signalizuje zkrat.

Červené světlo drží: Zařízení je přehřáté.

- Nevyjímejte misku násilím, ponořte celý atomizér do iso, dokud je kompletně sestaven.
- Po použití nemanipulujte s rozprašovačem a miskou. Nechte je vychladnout.
- Bzučení rozprašovače je normální, nemějte obavy.
- Ve spodní komoře sklenice nesmí být voda.
- Nedovolte, aby do rozprašovače vnikla voda.
- Neskladujte přístroj s vodou ve sklenici.
- Skla nasazujte/odnímejte opatrně, ne násilím.
- Několik krátkých vdechů vytvoří více páry.
- Misku nepřepřehřejte.
- Nenabíjejte ani nepoužívejte při teplotách pod 32 °C a nad 100 °C.
- Chraňte před vlhkostí a vysokou vlhkostí.

- Pokud je nepoužíváte, skladujte je na chladném a tmavém místě.

www.canatura.com



- GARANCE KVALITY -

ŠPIČKOVÁ OCHRANA:

Špičková ochrana udržuje zařízení v nejlepším výkonu a zajišťuje optimální zážitek při každém použití.

Pokud se setkáte s problémem, navštivte nejprve stránky Puffco.com a prohlédněte si často kladené dotazy (většinu odpovědí najdete tam).

Pokud ne, můžete se obrátit na odborníka na webu Puffco.com nebo na náš tým péče o zákazníky prostřednictvím e-mailu Support@Puffco.com.

Přehled jednoleté omezené záruky Puffco:

Společnost Puffco poskytuje jednorocní záruku pouze na elektronickou základnu. To se vztahuje na vady materiálu a zpracování po dobu jednoho roku od data původního maloobchodního nákupu.

Společnost Puffco neposkytuje záruku na sklo, atomizéry, běžné opotřebení nebo poškození způsobené nehodou či zneužitím. Chcete-li získat servisní služby, napište e-mail na oddělení péče o zákazníky společnosti Puffco na adresu Support@Puffco.com nebo navštivte stránky <https://Support.Puffco.com/hc/en-us>.

V závislosti na lokalitě mohou být účtovány poplatky za volání a mezinárodní poštovné. Podléhá úplným podmínkám a podrobným informacím uvedeným na webových stránkách společnosti Puffco v rámci místních spotřebitelských zákonů.

Při uplatnění reklamace v rámci této záruky můžete

být požádáni o předložení dokladu o nákupu a/nebo samotného zařízení. Nepokoušejte se základnu Puffco Peak otevřít, okamžitě tím zrušíte platnost záruky na váš výrobek.

✉ Support@Puffco.com

www.canatura.com

PRÁVNÍ:

Všechny výrobky Puffco používejte výhradně v souladu s jejich určením. Přístroje Puffco mohou používat pouze osoby, které jsou plnoleté v souladu se státními nebo federálními zákony.

Společnost Puffco si vyhrazuje právo ověřit věk uživatele. spotřebitele před každým nákupem.

Registrované výrobky Puffco nejsou určeny k žádnému použití, které je nezákonné podle jakéhokoli státního nebo federálního zákona. Kromě toho nejsou výrobky Puffco určeny k diagnostice, prevenci, léčbě nebo vyléčení jakéhokoli onemocnění nebo zdravotního stavu. Pokud jste těhotná, kojíte, užíváte léky na zdravotní potíže nebo máte podezření na zdravotní potíže, poraďte se před použitím jakéhokoli výrobku Puffco se svým lékařem.

Toto zařízení splňuje požadavky části 15 pravidel FCC.

Provoz podléhá následujícím dvěma podmínkám:

- (1) toto zařízení nesmí způsobovat škodlivé rušení a
- (2) toto zařízení musí akceptovat veškeré přijaté rušení, včetně rušení, které může způsobit nežádoucí provoz.

Děkujeme, že jste si vybrali společnost Puffco. Vítejte v rodině! Výrobky Puffco jsou navrženy a zkonstruovány v Brooklynu ve státě New York a montovány v Číně.





SDÍLET POHLED:

Použijte **#PuffcoPeak** a podělte se o své zkušenosti.

Sledujte nás na instagramu!

 **Puffco**



770-00003

by Puffco Creation Labs - podléhá změnám - všechna práva vyhrazena