



PUFFCO

PRÍRUČKA PRE VRCHOLOVÚ INS
TRUKCIU

ZDIEĽAŤ POHĽAD:










Použite **#PuffcoPeak** a podel'te sa o svoje skúsenosti. Vaše fotografie a videá budeme zdieľať s naším celosvetovým publikom (vážne budeme).

 **Puffco**

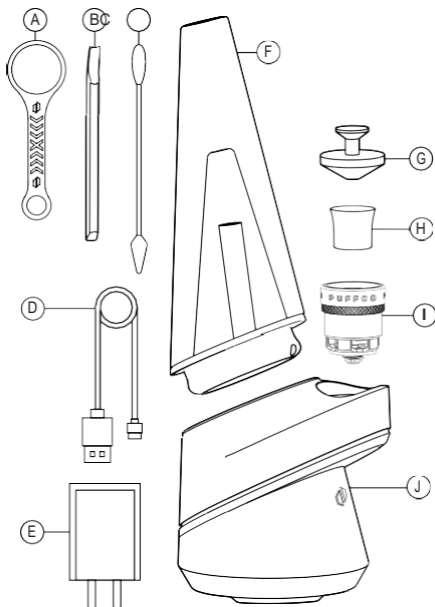
STE TAKMER NA VRCHOLE!

Vieme, že je to zdĺhavé, ale prečítajte si všetky pokyny. Toto zariadenie je prvé svojho druhu a boli by sme radi, keby ste sa ho naučili jednoduchým spôsobom, a to prečítaním tejto brožúry. Takisto sa cestou dozviete niekoľko tajných tipov a trikov.

 = *Tipy, ako čo najlepšie využiť svoj vrchol*

-  Čo je vnútri / str. 3
-  Rýchly štart / str. 4 - 8
-  Nastavenie teploty / str. 9
-  Batéria / str. 9
-  Čistenie zariadenia / str. 10
-  Tipy a triky / str. 11
-  Upozornenia / str. 11
-  Špičková ochrana / str. 12
-  Právne predpisy / str. 13

ČO JE VO VNÚTRI:



A: Tether

B: Nástroj Peak Dab

Tool C: Vatové

tampóny (4) D: USB
kábel

E: AC adaptér

F: Nástavec na sklo*

G: Karbónový uzáver*

H: Keramická miska

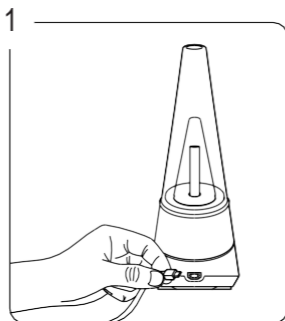
I: Rozprašovač**

J: Základňa

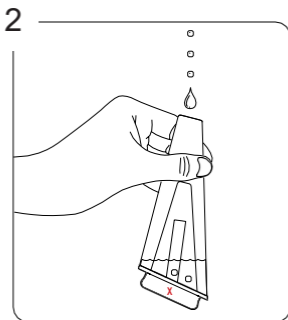
*Každý kus skla je ručne fúkaný a môže sa mierne líšiť vo veľkosti.

**Časť (I) si vyžaduje pravidelnú výmenu.

RÝCHLY ŠTART:



KROK 1: Pred prvým použitím zariadenie úplne nabite. Zariadenie počas nabíjania pulzuje bielou farbou a po dokončení sa automaticky vypne.

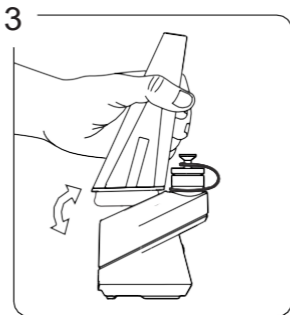


KROK 2: Naplňte pohár vodou tesne nad vzduchové otvory. Neplňte sklo, kým je pripojené k základni.

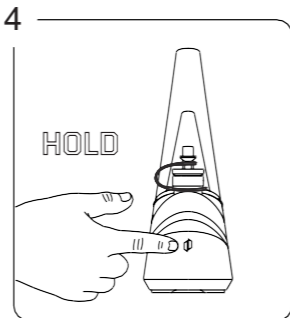
(i) = Voda poškodí základňu a rozprašovač!

= *Neprepíňajte sklo.*

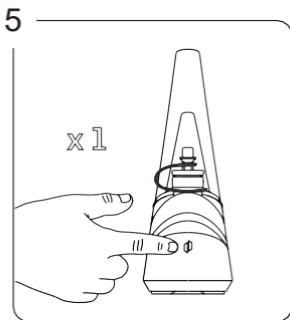
www.canatura.com/sk



KROK 3: Zarovnajte vstupný otvor na prednej strane pohára s rozprašovačom. Opatrne zasunúte prednú časť skla do základne a potom zadnú časť.

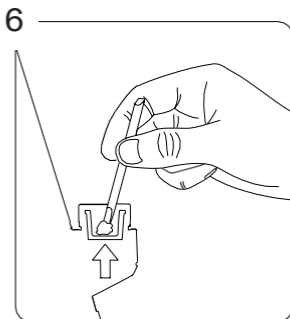


KROK 4: Ak chcete zariadenie zapnúť/vypnúť, podržte tlačidlo stlačené 3 sekundy. ⓘ = Vypnutie po skončení šetrí životnosť batérie.



KROK 5: Jedným kliknutím prepínate nastavenia tepla.

MODRÁ (nízka) - **ZELENÁ** (stredná)
ČERVENÁ (vysoká) - **BIELA** (špičková)



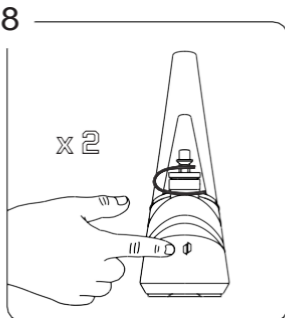
KROK 6: Pomocou nástroja The Peak Dab Tool umiestnite kon-
 tenty na spodný povrch
 misky (nie na bočnú stranu). ⓘ =
 Neprepĺňajte. Preplnenie môže poškodiť váš

atomizér.

www.canatura.com/sk



KROK 7: Umiestnite uzáver karburátora na vrchnú časť rozprašovača. ⓘ = *Chráňte uzáver karburátora pomocou priloženého úväzku.*

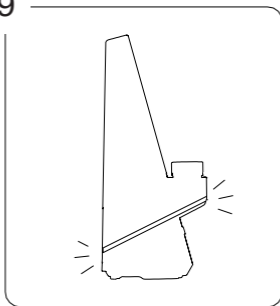


KROK 8: Dvojitým kliknutím spustíte zahrievanie. Stlačením a podržaním tlačidla kedykoľvek ukončíte. Pulzujúca kontrolka signalizuje

je aktívny režim zahrievania. ⓘ*Pozrite str. 11 pre režim
sesh.

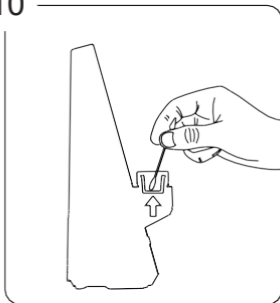
www.canatura.com/sk

9



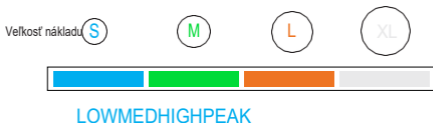
KROK 9: Zariadenie zavibruje a svetlá 3-krát zabliká, keď je pripravené. (i) = *Jemným vdychovaním dosiahnete najlepšie výsledky.*

10



KROK 10: Po každom použití vyčistite misku vatovým tampónom.

NASTAVENIE TEPLoty:



Ak chcete prejsť cez 4 nastavenia teploty, kliknite raz na tlačidlo a opakovaným stlačením tlačidla prejdite cez všetky nastavenia.

Priemerný čas zahrievania je približne 20 sekúnd.

Zariadenie Peak je vybavené inteligentnou kalibráciou teploty, ktorá poskytuje konzistentnejšie skúsenosti pri opakovanom používaní. To znamená, že

že všetky časy zahrievania sa môžu líšiť.

= *Neprepíňajte misku*

BATÉRIA:



100% - 60%



20% - 0%

Kliknutím na tlačidlo 3-krát skontrolujte výdrž batérie. Farba bude indikovať zostávajúcu životnosť batérie.

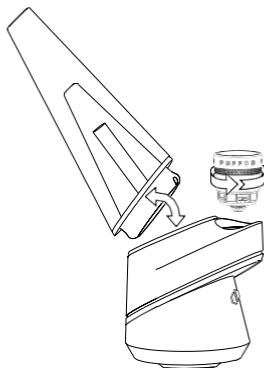
Batéria sa úplne nabije približne za 2,5 hodiny.

= *Po skončení práce vypnite zariadenie, aby ste*

zachovali výdrž batérie.

www.canatura.com/sk

ČISTENIE:



Príprava: Pred odskrutkovaním odstráňte sklo a opätovné nasadenie rozprašovača (nedotahujte ho príliš silno).

1. Vyčistite uzáver karburátora a sklo namočením do izopropylalkoholu. Potom ho opláchnite vodou.
2. Zlaté nite a konektor v základni očistite vatovým tampónom.
3. Ak chcete rozprašovač vyčistiť, odskrutkujte ho zo základne a úplne zostavený rozprašovač ponorte na 30 minút do izolejovej vody.

*Buďte opatrní pri vyberaní rozprašovača po jeho použití, bude horúci na dotyk. Nechajte čas na vychladnutie.

VAROVANIE: Po vyčistení nechajte všetky časti pred použitím dôkladne vyschnúť. (Izo je horľavý)

*Nemočte základňu - je elektrická - zlomí sa.

*Nepokúšajte sa rozoberať rozprašovač pred ponorením kompletne zostaveného do izolejovej vody.

www.canatura.com/sk

TIPY A TRIKY:

Režim Sesh:

Ešte ste nedosiahli svoj vrchol? Máme pre vás riešenie. Vytvorili sme režim sesh, ktorý zvyšuje teplo a predlžuje vašu reláciu o 15 sekúnd. Použite ho na zvýšenie tepla alebo na zdieľanie s priateľmi.

Ak je produkcia pary nízka, dvojitým kliknutím spustíte režim sesh. Stále to nestačí? Sakra, ste hardcore, tak seshujte znova! Môžete dvakrát kliknúť toľkokrát, koľkokrát chcete, aby ste pokračovali v sedení.

UPOZORNENIA:

Viacfarebné blikanie svetla: indikuje zlé alebo žiadne spojenie medzi základňou a rozprašovačom.

3 červené bliknutia: signalizuje slabú batériu.

5 svetelných bliknutí: Signalizuje skrat.

Červené svetlo drží: Zariadenie je prehriate.

- Misku násilne nevyberajte, celý rozprašovač ponorte do iso, kým je úplne zostavený.
- Po použití nemanipulujte s rozprašovačom a miskou. Nechajte ho vychladnúť.
- Bzučanie rozprašovača je normálne, nebojte sa.
- V spodnej komore skla nesmie byť voda.
- Nedovoľte, aby do rozprašovača prenikla voda.
- Neskladujte zariadenie s vodou v pohári.
- Sklo pripevňujte/odpájajte opatrne, nepoužívajte silu.
- Niekoľko krátkych vdychov vytvára viac pary.
- Misku nepreplňujte.
- Nenabíjajte ani nepoužívajte pri teplote nižšej ako 32 °C alebo vyššej ako 100 °C.

- Chránite pred vlhkosťou a vysokou vlhkosťou.
- Ak sa nepoužíva, skladujte ho na chladnom a tmavom mieste.

www.canatura.com/sk



- GARANCIA KVALITY -

ŠPIČKOVÁ OCHRANA:

Špičková ochrana udržiava zariadenie v najlepšom výkone a zakaždým zaručuje optimálny zážitok.

Ak sa stretnete s problémom, najprv navštívte stránku Puffco.com a pozrite si často kladené otázky (väčšinu odpovedí nájdete tam).

Ak nie, môžete sa obrátiť na odborníka na portáli Puffco.com alebo kontaktovať náš tím starostlivosti o zákazníkov prostredníctvom e-mailu Support@Puffco.com.

Zhrnutie jednoročnej obmedzenej záruky Puffco:

Spoločnosť Puffco poskytuje jednoročné krytie len na elektronickú základňu. To sa vzťahuje na chyby materiálu a spracovania počas jedného roka od dátumu pôvodného maloobchodného nákupu.

Spoločnosť Puffco neposkytuje záruku na sklo, atomizéry, bežné opotrebovanie alebo poškodenie spôsobené nehodou alebo zneužitím. Ak chcete získať servis, pošlite e-mail zákazníckej starostlivosti spoločnosti Puffco na adresu Support@Puffco.com alebo navštívte stránku

<https://Support.Puffco.com/hc/en-us>.

V závislosti od lokality sa môžu účtovať poplatky za hovory a medzinárodnú dopravu. Podlieha úplným podmienkam a podrobným informáciám uvedeným na webovej stránke spoločnosti Puffco v rámci miestnych spotrebiteľských zákonov.

Pri uplatnení nároku na záruku môžete byť

požiadaní o predloženie dokladu o kúpe a/alebo samotného zariadenia. Nepokúšajte sa otvoriť základňu Puffco Peak, okamžite tým stratíte nárok na záruku na výrobok.

✉ Support@Puffco.com

www.canatura.com/sk

PRÁVNE:

Všetky výrobky Puffco používajte výhradne v súlade s ich určením. Prístroje Puffco môžu používať len plnoleté osoby v súlade so štátnymi alebo federálnymi zákonmi.

Vedzte, že spoločnosť Puffco si vyhradzuje právo overiť vek spotrebiteľa pred každým nákupom.

Registrované výrobky Puffco nie sú určené na žiadne použitie, ktoré je podľa štátnych alebo federálnych zákonov nezákonné. Okrem toho výrobky Puffco nie sú určené na diagnostiku, prevenciu, liečbu alebo liečenie akýchkoľvek chorôb alebo zdravotných stavov. Ak ste tehotná, dojčíte, užívate lieky na zdravotný stav alebo máte podozrenie na zdravotný stav, pred použitím akéhokoľvek výrobku Puffco sa poraďte so svojím lekárom.

Toto zariadenie je v súlade s časťou 15 pravidiel FCC. Prevádzka podlieha nasledujúcim dvom podmienkam: (1) toto zariadenie nesmie spôsobovať škodlivé rušenie a (2) toto zariadenie musí akceptovať akékoľvek rušenie vrátane rušenia, ktoré môže spôsobiť neželanú prevádzku.

Ďakujeme, že ste si vybrali spoločnosť Puffco. Vitajte v rodine! Výrobky Puffco sú navrhnuté a skonštruované v Brooklyne v New Yorku a zmontované v Číne.





ZDIEĽAŤ POHLAD:

Použite **#PuffcoPeak** a podelte sa o svoje skúsenosti.

Sledujte nás na instagrame!

 **Puffco**



770-00003

by Puffco Creation Labs - podlieha zmenám - všetky práva vyhradené



EST. 2016

CANATURA

KONOPE **PRE** ZDRAVIE

Canatura - Najväčší e-shop
s konopnými produktmi pre zdravie

www.canatura.com/sk

Autorské práva vyhradené