



## Instrukcja obsługi HYBRID X



Zmaksymalizuj swoje doznania z naszym Hybrid X! Flowermate to główna linia wielofunkcyjnych waporyzatorów niepalących.

Technologia

w pełni izolowany obieg powietrza dla czystego vapingu i komora zaawansowana ceramiczna komora grzewcza z pełnym modułowym zakresem temperatur dla wosków ziołowych i olejków.

## Co zawiera pakiet

- 1 Hybrid X Vaporizer
- 1 ustnik ze szkła borokrzemowego 1 Smisx Subx Subohm Tank
- 1 dodatkowy zwój zbiornika Subx
- 1 Komora ciecchy / wosku (bawełna organiczna) 5 sit ze stali nierdzewnej
- 1 średni pojemnik ze stali nierdzewnej 1 narzędzie do pakowania i Dabber 1 szczoteczka do czyszczenia
- 1 Kabel ładujący Micro USB
- 1 Gwarancja i Certyfikat Autentyczności 1 Instrukcja obsługi



## **Główne cechy.**

Odparowywacz bez spalania.

Pionier w branży, pierwszy, który połączył vaporizer i mod box w jednym urządzeniu. Wyjątkowa jakość wykonania przy użyciu wyłącznie materiałów klasy medycznej.

W pełni izolowana ścieżka powietrzna pozwala na czyste i czyste wapowanie. Kompatybilny z atomizerami SubOhm.

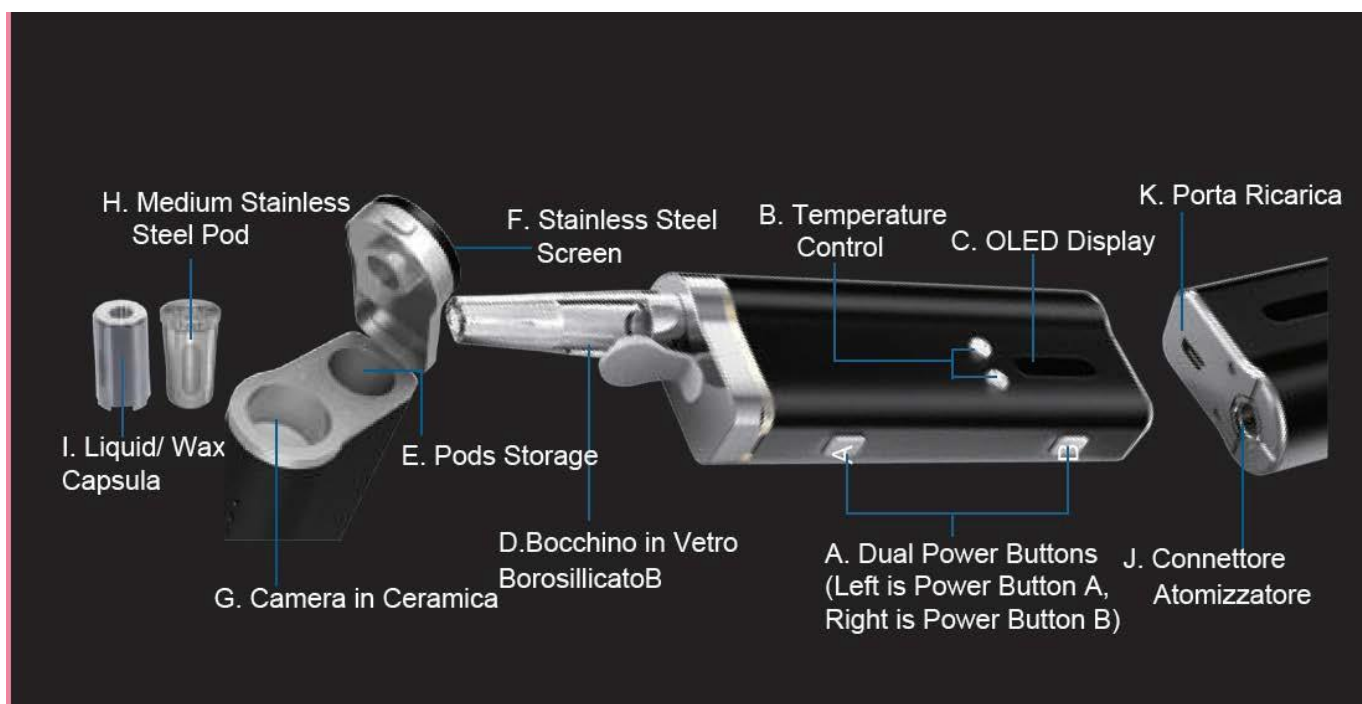
Wygodny schowek na kapsułki ze stali nierdzewnej.

Wymienna bateria lipolimerowa o dużej pojemności.

Dziękujemy za uczynienie technologii Flowermate swoją flagową marką z wyjątkowymi projektami i wielofunkcyjnym vaporizerem.

Przed rozpoczęciem korzystania z urządzenia należy dokładnie przeczytać niniejszą instrukcję,

## Konfiguracja produktu



- A. Podwójne przyciski zasilania: sterują każdą funkcją niezależnie. Naciśnij 3 razy, aby przełączyć się z jednego trybu na drugi. A. Suche zioła B. Płyn ELiquid
- B. Przyciski regulacji temperatury: Przyciski regulacji temperatury w pełnym zakresie w trybie temp, regulacja mocy w trybie power.
- C. Na wyświetlaczu OLED są wyraźnie wyświetlane żądane ustawienia.
- D. Butelka na wodę ze szkła borokrzemowego o ergonomicznym kształcie.
- E. Przechowywanie: Wygodne pakowanie i przenoszenie 3 dodatkowych strąków.
- F. Wygaszacz ekranu do wapowania ze stali nierdzewnej.
- G. Ceramiczna komora grzewcza Równomiernie podgrzewa zioła.
- H. Średni strąk ze stali nierdzewnej Pakuje wybraną mieszankę do vapingu p (najlepiej pasuje do ładowarki Load'X i ładowarki sprzedawanych oddzielnie).
- I. Komora cieczy / wosku Wypełnia wybraną mieszaniną oleju / wosku (nie w tym samym czasie) .
- J. Złącze zbiornika Clearomizer (zbiornik w zestawie) .
- K. Kabel ładujący Micro USB.

## Jak stosować hybrydę z ziołami

UWAGA: Użyj suwaka (przesuwając w lewo lub w prawo) w dolnej części urządzenia Hybrid, aby wyregulować ilość powietrza przepływającego do komory.

Pojemniki Exstra oraz Load'X Grinder & Loader (sprzedawane oddzielnie) można wstępnie załadować do późniejszego użycia.

Otwórz schowek w dolnej części urządzenia Hybrid i wyjmij ustnik z komory. Włóż sitko do ceramicznej komory grzewczej.

UWAGA: Sita (5 w zestawie) w ustniku i w komorze grzewczej mogą być okresowo wymieniane, aby zapewnić czyste wapowanie.

Dodatkowe ekrany są sprzedawane oddzielnie.

### **Odparowuj bez kapsułki Stainless Steel Medium:**

Wybrany ładunek swobodnie topi się w ceramicznym podgrzewaczu. Nanieść na wacik za pomocą narzędzia dabber. Nie przepelniaj. (uwaga: nie włączaj urządzenia podczas ładowania).

### **Odparowuj za pomocą kapsułki Stainless Steel Medium:**

Odkręć pokrywkę pojemnika i napełnij pojemnik wybraną mieszanką. Nanosić za pomocą narzędzia dabber. Nie przepelniać. Zamknąć pokrywkę pojemnika.

Włóż strąk do ceramicznej komory grzewczej.

(uwaga: nie włączaj urządzenia podczas ładowania strączków).

### **Umieść ustnik przy hybrydzie**





## Wprowadzenie

Zmaksymalizuj swoje doznania podczas palenia dzięki naszemu młynkowi i ładowarce Load'X do suchych ziół! Wyjątkowy, zgłoszony do opatentowania projekt Flowermate został stworzony jako idealne akcesorium do mielenia i ładowania ziół, bez bałaganu, do kapsułek ze stali nierdzewnej.

Bezproblemowe mielenie i ładowanie. Kompaktowa konstrukcja umożliwiająca użycie w podróży. Przezroczysta konstrukcja umożliwia podgląd mieszanki. Jednoczesne ładowanie 2 strączków. Wygodny i łatwy w użyciu.

Bezproblemowe mielenie i ładowanie. Kompaktowa konstrukcja umożliwiająca użycie w podróży. Przezroczysta konstrukcja umożliwia podgląd mieszanki. Jednoczesne ładowanie 2 strączków. Wygodny i łatwy w użyciu.

## POWER ON

Aby włączyć urządzenie, naciśnij szybko przycisk zasilania A pięć razy w ciągu 2 sekund.

Ustawić żadaną temperaturę za pomocą przycisków "+" lub "-". (Aby przełączać między stopniami Fahrenheita lub Celsjusza, należy jednocześnie przytrzymać przyciski "+" i "-").

Naciśnij i przytrzymaj przycisk zasilania A, aby włączyć ceramiczną komorę grzewczą. Pozwól, aby urządzenie Hybrid rozgrzało się do osiągnięcia požądanej temperatury.

Symbol ten oznacza, że urządzenie jest gotowe do użycia.

## ABSORB

Obróć ustnik i ciesz się swoją mieszanką

## Jak używać hybrydy z olejami/woskami

### OLEJE

Napełnij cameraa olejkami/woskami w ilości co najmniej 5 kropli olejku (0,2 0,3 ml). Pozostawić olejek rąkilka sekund.

Włóż kapsułkę do komory ceramicznej.

(UWAGA: Nie należy włączać urządzenia w trakcie wykonywania operacji).

### WAX

Nałóż skoncentrowany olej na zagłębienie w pokrywie. Przykręć pokrywę do komory olejowo-woskowej.

Włóż kapsułkę do komory ceramicznej.

(UWAGI: nie włączaj urządzenia podczas operacji)



## Jak używać hybrydy z Eliquidem



### Oplata

Napełnij atomizer (nie wchodzi w skład zestawu) płynem zgodnie z instrukcjami producenta

### Aktywacja i smak

Szybko naciśnij przycisk zasilania B pięć razy w ciągu 2 sekund, aby włączyć urządzenie.

Użyj przycisków "+" lub "-", aby ustawić żądane napięcie/wat.

Naciśnij i przytrzymaj przycisk "+", aby automatycznie zwiększyć napięcie/wat; naciśnij "-", aby zatrzymać.

Naciśnij i przytrzymaj przycisk "-", aby automatycznie zmniejszyć napięcie/wat; naciśnij "+", aby zatrzymać.

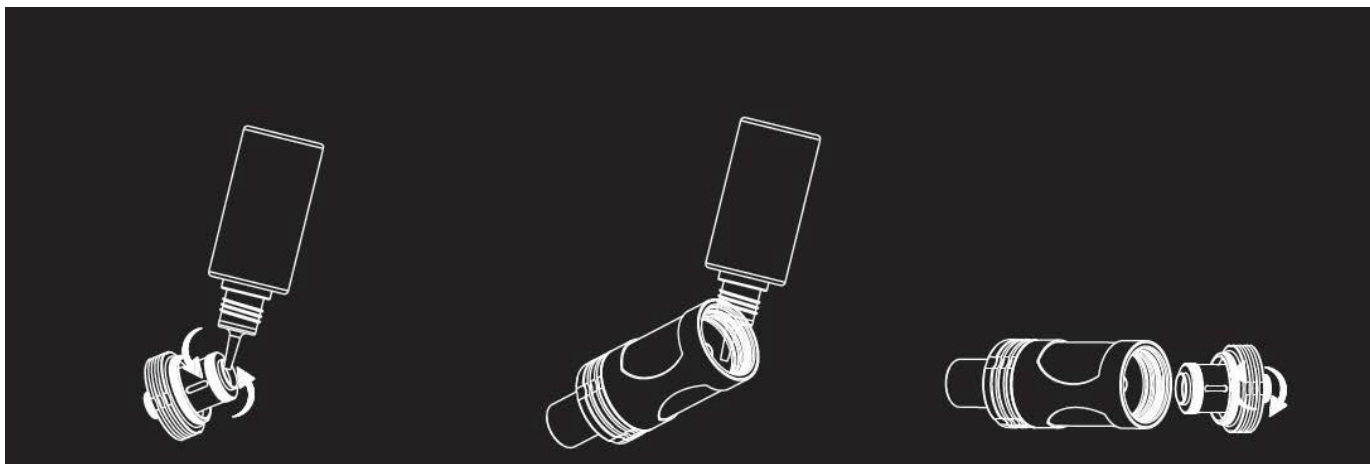
Przed użyciem odczekaj 30 sekund po naładowaniu płynu.

Aby rozpocząć palenie, naciśnij i przytrzymaj przycisk

zasilania B, a następnie wykonaj wdech. Czas

podgrzewania wynosi 10 sekund.





#### Krok 1

Odkręcić podstawę od komory, wstępnie namoczyć węzownica najpierw

#### Krok 2

Napełnij zbiornik eliquidem od dołu. Przechyl lekko zbiornik i unikaj wlewania płynu do rurki przepływu powietrza. centrum

#### Krok 3

Po napełnieniu należy założyć podstawę, odwrócić ją do góry dnem i sprawdzić ewentualne przecieki.

### Dane techniczne

#### Hybryda X

Wymiary: 4,33 "H x 0,85 "D x 1,65 "W (110mmH x 21,5mmD x 42mmW)

Wyświetlacz: Wyświetlacz cyfrowy OLED

Pojemność: 1500 mAh Akumulator litowo-polimerowy o dużej wytrzymałości Napięcie znamionowe: 3,7 V

Włączanie/wyłączanie zasilania: Naciśnij przycisk zasilania kolejno 5 razy

#### TRYB ODPAROWYWANIA SUCHYCH ZIOŁ

Zakres temperatur: 104°F do 500°F (40°C-260°C)

Szybkość nagrzewania: 10 sekund do wybranej temperatury

Bezpieczeństwo Zasilanie Czas trwania: 5 minut Napięcie: 4,2 V

#### TRYB ODPAROWYWANIA E-CIECZY

Napięcie: 3,0 V - 8,0

V Moc: 2,0 W - 60 W

Kompatybilność Opór: 0,2Ω-4,5Ω

Domyślna moc wyjściowa 60 W przy oporze 0,2Ω-1,0Ω Czas trwania zasilania: 10 sekund

## CZYSZCZENIE I KONSERWACJA

Ustnik I Hybrid może ulec zatkaniu, jeśli jest używany przez dłuższy czas, co może powodować opór przy odzyskiwaniu oparów lub zmniejszoną ich ilość. Do czyszczenia i konserwacji urządzenia należy stosować się do poniższych wskazówek:

Ceramiczna komora grzewcza: użyj szczoteczki, aby delikatnie wyczyścić ścianki komory grzewczej.

Filtr ceramiczny: użyj spinacza do papieru lub wiertła i delikatnie włóż go między otwory. Przepuść przez drogi oddechowe, aby je oczyścić, a następnie przetrzyj niestrzępiącą się ściereczką.

Ustnik: ostrożnie wyjmij szklany ustnik z urządzenia, umyj delikatnie letnią wodą, spłucz i wysusz. W przypadku uporczywych plam należy delikatnie przetrzeć ustnik wilgotnym wacikiem.

## WSKAZÓWKI

Aby uzyskać najlepsze rezultaty, nie należy przeładowywać komory ceramicznej produktem. Przedawkowanie spowoduje ograniczenie przepływu powietrza i nierównomierne palenie. Po napełnieniu, użyj narzędzia do ładowania, aby delikatnie wymieszać i napowietrzyć produkt w celu zapewnienia uwolnienia pary. Zawsze prawidłowo przygotuj urządzenie przed użyciem, aby ograniczyć blokowanie ustnika. Wyreguluj przepływ powietrza do komory za pomocą suwaka znajdującego się na dole Hybrid. Ułatwia to dostosowanie wapowania do potrzeb użytkownika.



Maksymalna temperatura stosowania Zioła

Maksymalna moc do stosowania E-liquidów.

żądane ustawienie temperatury i/lub osiągnięta maksymalna temperatura

Brak atomizera

Niska odporność

	Zwarcie
	Urządzenie chroniące przed nadmierną lub wysoką temperaturą
	Niski poziom naładowania, urządzenie musi zostać naładowane
	Urządzenie rozładowujące
	Poza czasem trwania vapingu

## AKUMULATOR I ŁADOWANIE

Wstępne ładowanie V5.0S PRO trwa od 4 do 4,5 godziny. Ładowanie akumulatora zostanie zakończone, gdy ikona będzie pełna. Gdy poziom naładowania akumulatora jest niski, naładuj go za pomocą dołączonego zasilacza AC/DC.

Niski poziom naładowania baterii zostanie zasygnalizowany migającą ikoną jeszcze 10 razy. Ładowanie urządzenia hybrydowego, gdy jest ono włączone, spowoduje, że wyświetlacz OLED będzie świecić.

Ładowanie urządzenia Hybrid, gdy jest ono wyłączone, spowoduje, że będzie widoczna tylko ikona baterii.

Nie należy używać urządzenia Hybrid podczas ładowania. Spowoduje to uszkodzenie urządzenia.

Aby zapobiec przegrzaniu urządzenia, nie należy pozostawiać ładowarki włączonej na noc. Nie należy pozostawiać ładowarki podłączonej do gniazdka lub bez nadzoru bez

urządzenia.

Nie należy stawiać urządzenia na dywanie lub wykładzinie.

## Bateria

Urządzenie zawiera baterię litowo-jonową. Należy zachować ostrożność i wyrzucić ją do odpowiedniego pojemnika. Nie wyrzucaj do śmieci. Nie należy jej przeładowywać. Nie doprowadzaj do zwarcia baterii.

Uwaga: Akumulatory litowo-jonowe ulegają degradacji i skracają czas pracy podczas normalnego użytkowania w temperaturze 200°F; mimo że firma Flowermate dołożyła wszelkich starań, aby wybrać akumulatory litowo-jonowe o wysokiej jakości i długiej żywotności, ze względu na ich właściwości niepamiętające i możliwość 300-krotnego cyklu przed degradacją, żywotność akumulatorów będzie stopniowo spadać przy dłuższym użytkowaniu.

## Bezpieczeńs

two

### OSTRZEŻE

NIE

Nieprzestrzeżenie tych instrukcji bezpieczeństwa może spowodować obrażenia ciała lub uszkodzenie urządzenia.

Dlatego też użytkownicy tego urządzenia działają na własne ryzyko. Ani Flowermate Technology, LLC, ani jej dealerzy nie ponoszą żadnej odpowiedzialności związanej z użytkowaniem/nieprawidłowym użytkowaniem urządzenia.

Produkty marki Flowermate Technology są przeznaczone wyłącznie do użytku i konsumpcji przez osoby dorosłe. Zachowaj tę broszurę w bezpiecznym miejscu, aby móc z niej korzystać w przyszłości.

### ZALECANE

To urządzenie zostało zaprojektowane jako mobilne rozwiązanie dla profesjonalistów zajmujących się aromaterapią i powinno być używane do sporządzania mieszanek ziołowych o dużym natężeniu, zgodnie ze wskazaniami. Urządzenie nie jest przeznaczone do stosowania z nielegalnymi substancjami.

### NIEBEZPIECZEŃSTWO UDUSZENIA

Hybryda zawiera małe elementy, które mogą stwarzać ryzyko zagrożenie zadławieniem dla małych dzieci. Urządzenie należy przechowywać w miejscu niedostępnym dla dzieci.



EST. 2016

# CANATURA

KONOPIE DLA ZDROWIA

Canatura - Największy sklep internetowy  
z produktami zdrowotnymi z konopi

[www.canatura.com/pl](http://www.canatura.com/pl)

Prawa autorskie zastrzeżone