

ODPAROVAČ SMONO OD SPOLOČNOSTI  
REINHART

# SMONO č. 5

Gebrauchsanweisung, Instructions, Mode d'emploi,  
Manual de Instrucciones,  
Istruzioni d'uso



# Bezpečnostn é pokyny

Pred použitím si pozorne prečítajte návod na použitie. Tento návod na použitie je nevyhnutnou súčasťou odparovača a musí byť odovzdaný používateľovi. Ak chcete získať aktuálne informácie, obráťte sa na

vášho predajcu  
Smono.

Pred použitím si prečítajte návod na použitie. Tento návod na použitie je nevyhnutnou súčasťou odparovača a musí byť odovzdaný používateľovi. Aktuálne informácie získate u svojho predajcu Smono. Bezpečnostné pokyny Váš odparovač Smono sa používa na aromaterapiu a môže sa používať len na suché bylinky. Nie je určený na používanie zakázaných látok a môžu ho používať len dospelé osoby staršie ako osemnásť rokov. Uchovávajte ho mimo dosahu detí. Akékoľvek iné použitie je zakázané. Údržbu a opravy môžu vykonávať len kvalifikovaní personál. Aby ste zabránili úrazu elektrickým prúdom, neotvárajte zariadenie sami. Reinhart GmbH & Co. KG nenesie žiadnu zodpovednosť za škody spôsobené nevhodným, nesprávnym, nezákonným alebo neprimeraným používaním. Nikdy nepoužívajte elektronické zariadenia v blízkosti vody. Aby ste znížili riziko úrazu elektrickým prúdom, udržiavajte zariadenie mimo dosahu

vlhkosť a moko. Vždy sa uistite, že kábel USB nie je zakrytý a nie je ohnutý. Používajte len príslušenstvo, ktoré bolo schválené pre zariadenie Smono. Všetky vhodné výrobky nájdete na internete na stránke Smono.shop. Uistite sa, že je vaša elektrická zásuvka čistá a v bezchybnom stave. Pred odložením nechajte zariadenie Smono úplne vychladnúť. Počas prevádzky alebo fázy chladenia nezakrývajte, nezakrývajte ani neblokujte vetracie otvory a výstup vzduchu z výparníka. Sklenené predmety sa nikdy nesmú púšťať alebo príliš pevne položiť. Horúce sklo sa nesmie vystavovať pôsobeniu studenej vody, pretože hrozí jeho rozbitie. Studené vykurovacie a sklenené časti sa musia pred pripojením napájania najprv zohriať na izbovú teplotu. So sklom sa nikdy nesmie zaobchádzať násilím. Ak sa časti ťažko vkladajú alebo vyberajú, musia sa opatrne posúvať sem a tam,



čo uľahčuje oddelenie jednotlivých častí. V tomto prípade je potrebné vyčistiť všetky časti.

Smono nesmie spadnúť, pretože by sa mohlo poškodiť. Prístroj sa smie umiestniť len na suchý a rovný povrch.

Nikdy nenechávajte prístroj bez dozoru, keď je v prevádzke alebo keď chladne.

Tento výrobok nie je schválený ako zdravotnícka pomôcka. Prístroj používajte len v súlade s jeho určením.

Nepoužívajte poškodené zariadenie. Obalové prvky, ako sú plastové vrecká, kartónové škatule atď., nesmú byť prístupné deťom.

deti, pretože predstavujú potenciálne nebezpečenstvo. Informácie obsiahnuté v tejto brožúre sa majú považovať len za inštrukcie a bezpečnostné pokyny a za informácie. Žiadna z týchto informácií neobsahuje ani nemá ambíciu byť lekárskou alebo schválenou radou. Nemôžu sa použiť ani na diagnostiku alebo liečbu zdravotných problémov, stavov alebo chorôb.

V prípade technických problémov, otázok týkajúcich sa zariadenia, ako aj v prípade opráv, reklamácií a likvidácie zariadenia sa obráťte na túto adresu:

reinhardt™  
Tempelhofer Str. 21  
52068 Aachen  
Telefón: +49-241-99123283  
fax: +49-241-99123284  
e-mail: info@smono.shop

# MONO

## Pripravený na dobrodružstvo!

Váš vaporizér Smono nie je zdravotnícka pomôcka a nesmie sa používať na lekárske účely.

**T**vaporizér Smono by sa mal používať len na vytváranie vôní z bylín a častí rastlín uvedených v kapitole Prehľad rastlín.

Odparovaním horúcim vzduchom v ohrievacej komore odparovača Smono sa vône a aro- mas sa jemne uvoľňujú z rastlinného materiálu a možno ich priamo inhalovať.

Je dôležité používať Smono len s odporúčanými látky. Ak sa použijú iné látky, môže dôjsť k ohrozeniu zdravia.

### Rozbaľovanie

Pri rozbaľovaní skontrolujte, či nie sú zariadenie Smono, prístupy a káble poškodené pri preprave. Ak bol vaporizér poškodený v dôsledku nesprávnej prepravy doručovacou službou, obráťte sa na svojho predajcu alebo na podporu spoločnosti Smono. Všetky prvky obalu - ako napr.

plastové vrecká, kartónové škatule alebo ekologické čistiace prostriedky - nesmú byť prístupné deťom, pretože predstavujú potenciálne nebezpečenstvo. Odporúčame, aby ste si uchovali robustný originálny obal na neskoršie použitie.

### OVPLYŇUJÚCE FAKTORY

Množstvo rozpustených aromatických látok, a teda hustota pár, je v podstate určená štyrmi faktormi: V závislosti od pôvodu a času zberu rastlinného materiálu sa množstvo aromatických látok, ktoré obsahuje, značne líši.

Množstvom bylínok v plniacej komore môžete priamo ovplyvniť intenzitu pary.

Čím jemnejšie sú bylinky namleté, tým väčšia je ich plocha. Je však potrebné zabezpečiť veľkosť zrna aspoň jeden milimeter, aby nedošlo k



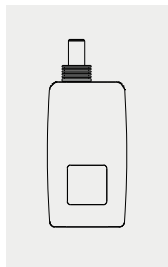
## Zahrnuté v dodávke

Smono 5 Vaporizer verzia 2020  
 Smono BIO čistiace obrúsky Návod  
 DE, EN, FR, IT, ES Náustok z  
 laboratórneho skla Smono batéria v  
 prístroji Náustok nástavec  
 Skrutkovač  
 Vrecko  
 Smono  
 Čistič rúrok  
 Kábel USB-C  
 Kefka

upchať sitá.

Najjednoduchším spôsobom, ako ovplyvniť výsledok, je nastaviť teplotu. Čím vyššia je teplota, tým viac voní a aróm sa uvoľní naraz. Ak je však teplota nastavená príliš vysoko, uvoľňujú sa nepríjemné chute arómy praženia. Odporúča sa zvyšovať teplotu postupne, až kým nedosiahnete rozsah tesne pod teplotou praženia.

Proces odparovania by sa mal opakovať niekoľkokrát, kým sa nevyužijú všetky arómy.

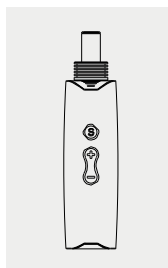


## UVEDENIE DO PREVÁDZKY

Odparovač Smono sa nesmie používať bez dozoru. Ak chcete vaporizér počas prevádzky nakrátko vypnúť, používajte len tepelne odolné, rovné, stabilné a pevné povrchy. Nikdy neumiestňujte vaporizér Smono na mäkké alebo ľahko horľavé povrchy.

## NABÍJANIE BATÉRIE

Čas nabíjania novej, vybitej batérie je približne dve hodiny. Pred prvým použitím batériu úplne nabite. Na tento účel pripojte kábel USB-C do nabíjacej zásuvky odparovača a potom do vhodného portu USB. Počas procesu nabíjania zostaňte prítomní. Počas procesu nabíjania zariadenie nepoužívajte.



## Zapnutie napájania

Stlačte vypínač päťkrát v priebehu dvoch sekúnd. Na uvítacej obrazovke sa zobrazí informácia, že zariadenie Smono je zapnuté. Smono sa vždy zohreje na predtým nastavenú teplotu.

to switch it on,  
quickly press the  
start button 5  
times

## Aktuálna teplota

V ľavom hornom rohu zeleného štvorca sa zobrazuje aktuálna teplota.

## Cieľová teplota

Požadovaná teplota sa zobrazí v žltom námestie. Stlačením tlačidla "+" alebo

Tlačidlo "-", je možné nastaviť v krokoch po 1 °C.



## Časovač

Po zapnutí zariadenia Smono sa spustí bezpečnostný časovač na 300 sekúnd.

odpočítané. Ak sa počas 40 sekúnd nestlačí žiadne tlačidlo, zobrazí sa šetrič obrazovky. Stlačením tlačidla sa opäť aktivuje Smono.

## Zobrazenie nabíjania

Indikátor batérie zobrazuje úroveň nabitia batérie Smono v modrom poli.

## Nastavenie odparovania teplota

Keď je zariadenie Smono zapnuté, teplotu zmeníte jedným stlačením tlačidla "+" alebo "-" na bočnej strane zariadenia. Stlačením tlačidla môžete nastaviť teplotu v prístroji Smono v krokoch po 1 °C. Teplotný rozsah je 160 °C - 240 °C.

Ak je intenzita pary veľmi vysoká, koncentrácia vôní a aromatických látok môže spôsobiť podráždenie dýchacích ciest. V takom prípade by ste mali znížiť teplotu, a tým znížiť intenzitu pary.

Prosím, nechajte Smono zahriať na

najvyššiu teplotu niekoľkokrát pred prvým použitím.

Ďalšie informácie o teplotách odparovania nájdete v časti "Prehľad zariadení".

Predvolená jednotka teploty je °C. Ak chcete zmeniť na °F, stlačte súčasne "+" a "-" na 2 sekundy.

## Naplnenie komory bylinkami

Smono plňte len vtedy, keď je vypnutý a vychladnutý. Odstráňte magnetický náustok. Bylinná komora by mala byť naplnená čo najúplnejšie. Ak je komora naplnená len čiastočne, rastlinný materiál môže sklznuť, takže horúci vzduch prúdi okolo byliniek bez toho, aby účinne a úplne uvoľnil arómy. Bylinky príliš nestláčajte, aby ste umožnili dobré prúdenie vzduchu.

Opatrne odstráňte prebytočný rastlinný materiál v blízkosti plniacej komory, aby bolo možné náustok pevne nasadiť.



## Vypnúť

Stlačte vypínač päťkrát v priebehu dvoch sekúnd. Na výstupnej obrazovke sa zobrazí informácia, že zariadenie Smoно je vypnuté. Pred odložením nechajte zariadenie Smoно úplne vychladnúť.







# Prehľad závodu

Ak máte zdravotné problémy, pred použitím vaporizéra Smono sa poraďte so svojím lekárom alebo lekárnikom.

Nasledujúci prehľad ukazuje, ktoré rastliny sú vhodné na odparovanie v Smono. Je celkom možné, že niektorá rastlina môže u používateľa vyvolať alergické reakcie. V takom prípade dôrazne neodporúčame túto rastlinu ďalej používať. Používajte, prosím, len časti rastlín, ktoré sú uvedené v tomto prehľade a ktoré boli testované podľa smerníc Európskeho liekopisu (alebo komparabilného) na pravosť, čistotu a patogenitu. Takéto rastliny alebo časti rastlín je možné zakúpiť v lekárni.

## Chmeľ 154°C

Chmeľ obyčajný (*Humulus lupulus*) je 3 až 6 metrov vysoký a je to vytrvalá liana. Na odparovanie sa používajú jeho šišky.





## Harmanček 190°C

Rumanček pravý (*Matricaria chamomilla*) je rastlinný druh z čeľade zložnokvetých a dorastá do výšky 20 až 40 cm. Používajú sa kvety.

## Levanduľa 130°C

Levanduľa úzkolistá (*Lavandula angustifolia*) patrí do čeľade lipnicovitých (*Lamiaceae*) a dorastá do výšky 1 metra. V levanduli sa používajú aj kvety.

## Medovka 142°C

Medovka lekárska (*Melissa officinalis*) alebo balzam je rastlinný druh z čeľade lipnicovitých. Listy sú vhodné na odparovanie.



## Tymián 190°C

Tymián (*Thymus vulgaris*) je malý krík, ktorý dorastá do výšky 40 cm a má aromatickú vôňu. Patrí do čeľade lipnicovitých. Používa sa tu táto bylina.

## Eukalyptus 130°C

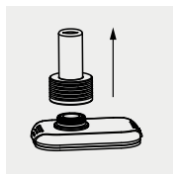
Eukalyptus (*Eucalyptus globulus*) je druhovo bohatý rod rastlín z čeľade myrtovitých. Na odparovanie sa používajú listy.

# Čistenie pomocou BIO Power

Keď sa pary ochladia, v náustku a v komore na bylinky sa nevyhnutne vytvoria zvyšky. Tieto časti sa musia pravidelne dôkladne čistiť, aby sa zabezpečila správna funkcia a dobrá chuť.

Smono čistite až po úplnom vychladnutí. Odporúča sa čistiť ho po každom použití. Na rýchle vyčistenie vyberte náustok a vyberte použitý materiál. Vyčistíte bylinnú komoru od nečistôt pomocou kefy. Ak chcete zariadenie Smono úplne vyčistiť od zvyškov, použite čističe rúr alebo vatové tampóny a papierové utierky. Aby ste predišli poškodeniu vaporizéra, odporúčame šetrný čistiaci prostriedok na vaporizér bez alkoholu, ako je LaPiLu™ alebo čistiaci prostriedok Smono. Elektronické súčasti udržiavajte vždy v suchu. Pred zostavením bylinkovej komory a náustka všetky časti dobre vysušte.

Úplné vyčistenie ústnej dutiny. Náustok má modulárnu konštrukciu, takže je možné vyčistiť aj tie najmenšie medzery. Jednotlivé prvky možno rozobrať a vyčistiť. Sklenený náustok vrátane základne sa dá odskrutkovať. Okrem toho sa dá zo základne vytiahnuť aj samotná sklenená trubica na náustku. Ďalšie komponenty sa dajú od seba oddeliť pomocou zásuvného systému.





J



# Záruka spoločnosti Smono

Vaše zariadenie Smono bolo starostlivo skonštruované v Nemecku a je zostavené z najkvalitnejších materiálov a jednotlivých dielov. Samozrejme vieme, že zariadenie Smono je počas svojej dlhej životnosti vystavené obrovskej záťaži, ak sa používa denne. Z tohto dôvodu ponúkame 2-ročnú záruku. V prípade poruchy sa môžete vždy obrátiť na svojho predajcu a okamžite dostanete nový prístroj alebo vrátené peniaze.

Ak zaregistrujete svoj vaporizér Smono na stránke [www.smono.shop](http://www.smono.shop) do 90 dní od zakúpenia, poskytneme vám ďalší rok záruky. Predĺžená záruka začína plynúť od dátumu, kedy ste dostali svoj vaporizér Smono.



# CE ROHS

Y naša bezpečnosť je našou  
prioritou číslo jeden. Preto  
Smono

Odparovače sa vyrábajú a  
distribuuujú v súlade so smernicou  
2014/53/EÚ a 2011/65/EÚ.

Samozrejme, len s použitím  
materiálov, ktoré sú menej  
škodlivé.

Elektromagnetická kompatibilita  
je okrem iného certifikovaná  
podľa 2004/108/ES. EMC  
potvrdzuje, že elektrické  
zariadenie neovplyvňuje svoje  
okolie elektromagnetickými  
poľami.

Smernica RoHS - Obmedzenie  
nebezpečných látok" slúži na zabránenie  
používania určitých nebezpečných látok  
v elektrických a elektronických  
zariadeniach.

Spoločnosť Smono v EÚ zastupuje  
spoločnosť Reinhart GmbH & Co. KG,  
Tempelhofer Str. 21, 52068 Aachen,  
Nemecko





EST. 2016

# CANATURA

KONOPE **PRE** ZDRAVIE

Canatura - Najväčší e-shop  
s konopnými produktmi pre zdravie

[www.canatura.com/sk](http://www.canatura.com/sk)

Autorské práva vyhradené