



Benutzerhandbuch HYBRID X



Maximieren Sie Ihr Verdampfungserlebnis mit unserem Hybrid X!
Flowermate's Hauptlinie der Flowermate Mehrzweck-Verdampfer ohne
Verbrennung.

Ausgestattet mit Technologie
vollständig isolierte Luftzirkulation für reines Dampfen und eine Kammer
fortschrittliche keramische Heizkammer mit vollem modularem
Temperaturbereich für Kräuterwaxse und -öle.

Was das Paket beinhaltet

- 1 Hybrid X Verdampfer
- 1 Mundstück aus
Borosilikatglas 1 Smiss Subx
Subohm Tank
- 1 Extra Spule von Subx Tank
- 1 Flüssigkeits-/Wachskammer (organische
Baumwolle) 5 Edelstahlsiebe
- 1 mittelgroßer Edelstahl-Pod
- 1 Packungswerkzeug und
Dabber 1 Reinigungsbürste
- 1 Micro-USB-Ladekabel
- 1 Garantie und Echtheitszertifikat 1
Benutzerhandbuch



Hauptmerkmale.

Nicht-verbrennungsfähiger Verdampfer.

Pionier der Branche, der erste, der einen Verdampfer und eine Mod-Box in einem einzigen Gerät kombiniert. Außergewöhnliche Qualität nur mit medizinischen Materialien hergestellt.

Vollständig isolierte Luftweg ermöglicht saubere und reine vaping. Kompatibel mit SubOhm-Zerstäubern.

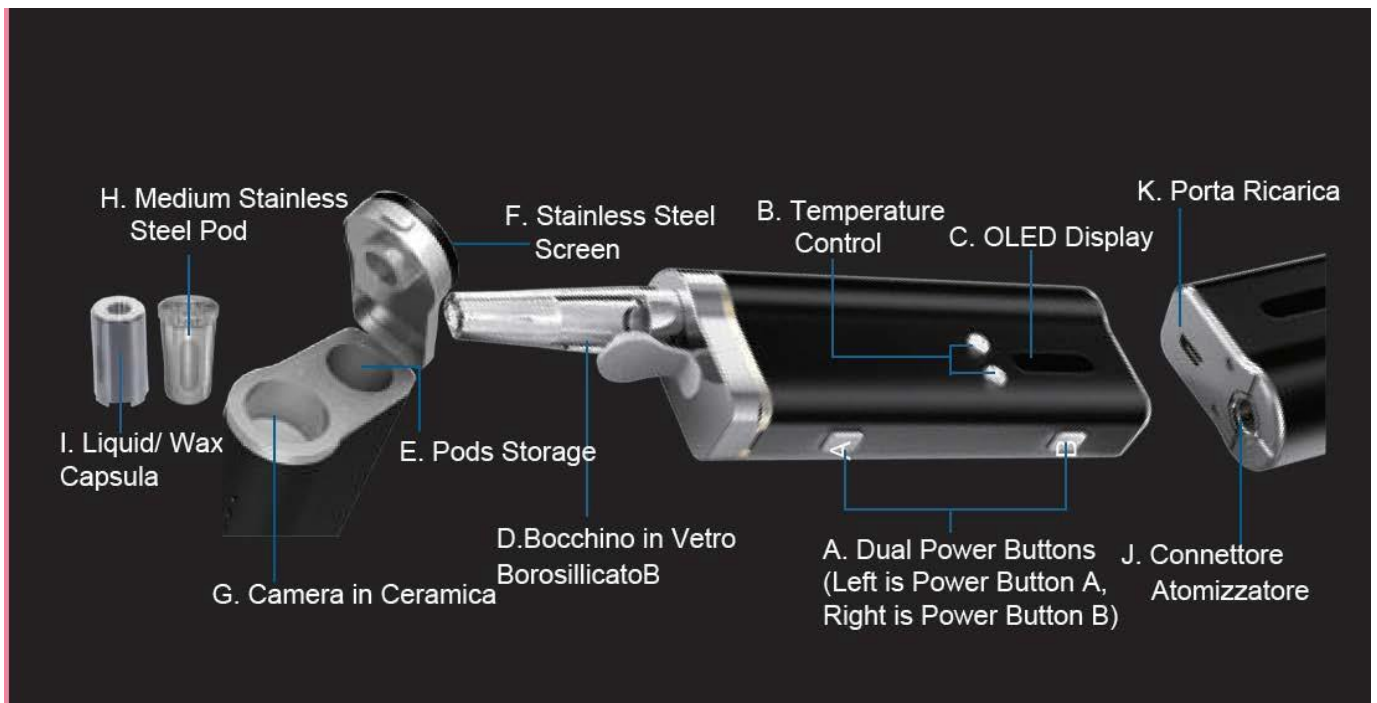
Praktisches Aufbewahrungsfach für Edelstahlkapseln.

Lipolymer-Akku austauschbar hohe Kapazität.

Vielen Dank, dass Sie die Flowermate-Technologie zu Ihrer Vorzeigemarke mit herausragendem Design und einem vielseitig einsetzbaren Verdampfer gemacht haben.

Bitte lesen Sie dieses Handbuch sorgfältig durch, bevor Sie es benutzen,

Produkt-Konfiguration



- A. Dual-Power-Tasten: Steuert jede Funktion unabhängig. Drücken Sie 3 Mal, um von einem Modus zum anderen zu wechseln. A. Trockene Kräuter B. ELiquid
- B. Tasten zur Temperaturregelung: Temperaturregelungstasten für den gesamten Bereich im Temp-Modus, Wattzahlregelung im Power-Modus.
- C. OLED-Display zeigt die gewünschten Einstellungen übersichtlich an.
- D. Wasserflasche aus Borosilikatglas mit ergonomischem Design.
- E. Aufbewahrung: Praktisch zum Einpacken und Mitnehmen von 3 zusätzlichen Pods.
- F. Bildschirmschoner aus Edelstahl zum Dampfen.
- G. Keramik-Heizkammer Erhitzt Kräuter gleichmäßig und gleichmäßig.
- H. Medium Edelstahl-Pods Packt die gewählte Mischung für vaping p (am besten mit unseren Load'X Lader und Ladegerät separat erhältlich) .
- I. Flüssigkeits-/Wachskammer Füllt die gewählte Öl-/Wachsmischung ein (nicht gleichzeitig).
- J. Clearomizer Tankanschluss (Tank enthalten) .
- K. Micro-USB-Ladekabel.

Verwendung des Hybrid mit Kräutern

HINWEIS: Verwenden Sie den Schieberegler (nach links oder rechts) am unteren Ende des Hybrid, um den Luftstrom in die Kammer einzustellen.

Für das Dampfen unterwegs können die Extra-Behälter zusammen mit dem Load'X Grinder & Loader (separat erhältlich) für den späteren Gebrauch vorgeladen werden.

Öffnen Sie das Fach an der Unterseite des Hybrid und nehmen Sie das Mundstück aus dem Aufbewahrungsfach. Setzen Sie das Sieb in die Keramik-Heizkammer ein.

HINWEIS: Die Siebe (5 Stück im Lieferumfang enthalten) im Mundstück und in der Heizkammer können regelmäßig gewechselt werden, um sauberes Vaping zu gewährleisten.

Zusätzliche Bildschirme sind separat erhältlich.

Verdampfen Sie ohne die Stainless Steel Medium Kapsel:

Wahl der Ladung schmilzt frei in der keramischen Heizung. Tupfen Sie mit dem Dabber-Werkzeug. Nicht überfüllen. (Hinweis: Schalten Sie das Gerät nicht während des Ladevorgangs ein).

Verdampfen Sie mit der Stainless Steel Medium Kapsel:

Schrauben Sie den Deckel des Behälters ab und füllen Sie die gewählte Mischung in den Behälter. Tupfe mit dem Dabber-Tool. Nicht überfüllen. Schließe den Deckel des Behälters.

Setzen Sie die Kapsel in die Keramikheizkammer ein.

(Hinweis: Schalten Sie das Gerät nicht ein, während Sie die Pods einlegen).

Setzen Sie das Mundstück auf den Hybrid





Einführung

Maximieren Sie Ihr Vaping-Erlebnis mit unserem Load'X Dry Herb Grinder und Loader! Das einzigartige, zum Patent angemeldete Design von Flowermate wurde als perfektes Zubehör entwickelt, um Deine Kräuter zu mahlen und in die Edelstahl-Pods zu laden, ohne dass etwas passiert.

Problemloses Mahlen und Laden.
Kompaktes Design für den Einsatz unterwegs. Transparentes Design, um Ihre Mischung zu sehen. Kann 2 Kapseln gleichzeitig laden.
Bequem und einfach zu bedienen.

Problemloses Mahlen und Laden. Kompaktes Design für den Einsatz unterwegs. Transparentes Design, um Ihre Mischung zu sehen. Kann 2 Kapseln gleichzeitig einlegen. Bequem und einfach zu bedienen.

EINSCHALTEN

Drücken Sie den Netzschalter A fünfmal innerhalb von 2 Sekunden, um das Gerät einzuschalten. Stellen Sie die gewünschte Temperatur mit den Tasten "+" oder "-" ein. (Halten Sie die Tasten "+" und "-" gleichzeitig gedrückt, um zwischen Grad Fahrenheit und Celsius zu wechseln).

Halten Sie die Einschalttaste A gedrückt, um die Keramikheizkammer zu aktivieren. Lassen Sie den Hybrid aufwärmen, bis er die gewünschte Temperatur erreicht hat.

Das Symbol zeigt an, dass das Gerät einsatzbereit ist.

ABSORB

Drehen Sie das Mundstück und genießen Sie Ihre Mischung

Verwendung des Hybrid mit Ölen/Wachsen

ÖLE

Füllen Sie die Kameraa mit Ölen/Wachsen mit mindestens 5 Tropfen Öl (0,2 0,3 ml). Lassen Sie das Öl ein paar Sekunden einwirken.

Setzen Sie die Kapsel in die Keramikammer ein.

(HINWEIS: Schalten Sie das Gerät während des Vorgangs nicht ein).



WACHSEN

Geben Sie das konzentrierte Öl in die Vertiefung des Deckels. Schrauben Sie den Deckel auf die Öl-/Wachskammer.

Setzen Sie die Kapsel in die Keramikammer ein.

(HINWEISE: Schalten Sie das Gerät während des Vorgangs nicht ein)



Wie man Hybrid mit Eliquid verwendet



Laden Sie

Füllen Sie den Zerstäuber (nicht im Lieferumfang enthalten) mit Flüssigkeit gemäß den Anweisungen des Herstellers

Aktivieren und Abschmecken

Drücken Sie die Einschalttaste B innerhalb von 2 Sekunden fünfmal, um das Gerät einzuschalten.

Verwenden Sie die Tasten "+" oder "-", um die gewünschte Spannung/Watt einzustellen.

Halten Sie die Taste "+" gedrückt, um die Volt-/Watt-Zahl automatisch zu erhöhen; drücken Sie "-", um den Vorgang zu beenden.

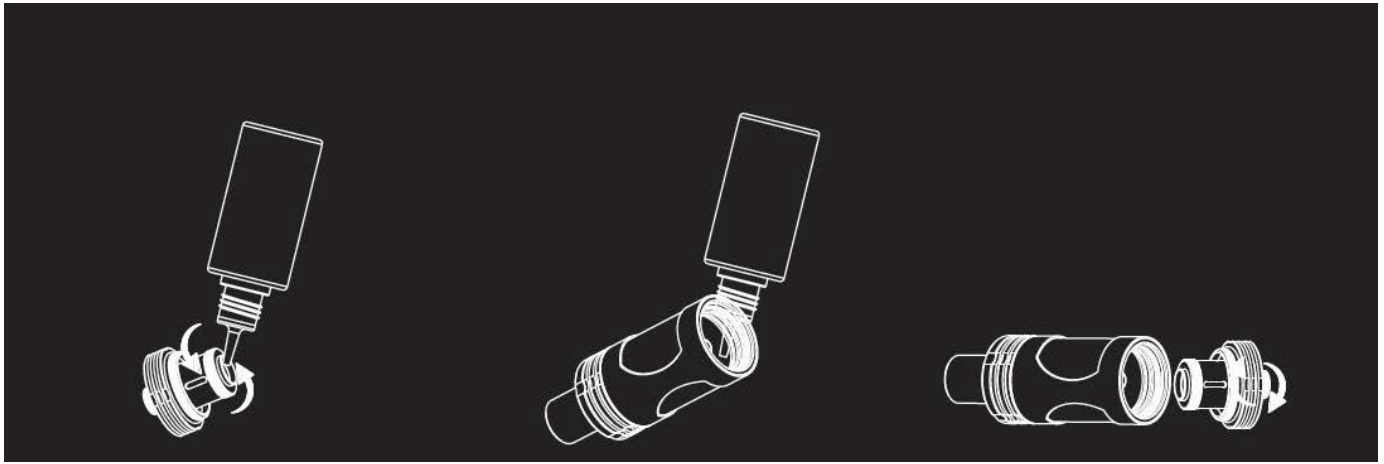
Halten Sie die "-"-Taste gedrückt, um die Volt-/Wattzahl automatisch zu verringern; drücken Sie die "+"-Taste, um den Vorgang zu beenden.

Warten Sie 30 Sekunden nach dem Aufladen des Elixiers, bevor Sie es verwenden.

Um zu verdampfen, drücken und halten Sie die Power-

Taste B und inhalieren. Die Aufheizzeit beträgt 10

Sekunden.



Schritt 1

Den Sockel von der Kammer abschrauben, vorwässern

zunächst die Heizschlange

Schritt 2

Füllen Sie das Liquid von unten in den Tank. Kippen Sie den Tank leicht und vermeiden Sie, dass das Liquid in den Luftstromschlauch gelangt.

Zentrum

Schritt 3

Nach dem Befüllen setzen Sie den Sockel wieder auf, drehen ihn auf den Kopf und überprüfen die Dichtheit.

Technische Daten

Hybrid X

Abmessungen: 4.33 "H x 0.85 "D x 1.65 "W (110mmH x 21.5mmD x 42mmW) Anzeige: OLED-Digitalanzeige

Kapazität: 1500mAh High-Drain Li-Polymer-Akku

Nennspannung: 3,7V

Ein-/Ausschalten: Drücken Sie die Einschalttaste 5 Mal hintereinander

TROCKENE KRÄUTER VERDAMPFER MODUS

Temperaturbereich: 104°F bis 500°F
(40° C-260°C)

Aufheizgeschwindigkeit: 10
Sekunden bis zur gewählten
Temperatur

Sicherheitsleistung Dauer: 5

Minuten Spannung: 4,2 V

E-LIQUID-VERDAMPFER-MODUS

Spannung: 3,0V -

8,0V Wattleistung:

2,0W - 60W

Kompatibler Widerstand: 0.2Ω-4.5Ω

Standard 60W Leistung basierend auf

0.2Ω-1.0Ω Sicherheitsleistung Dauer: 10

Sekunden

REINIGUNG UND WARTUNG

Das Mundstück des I Hybrid kann bei längerem Gebrauch verstopfen, was zu einem Widerstand bei der Wiederherstellung oder einer reduzierten Dampfabgabe führt:

Keramik-Heizkammer: Verwenden Sie das Bürstenwerkzeug, um die Wände der Heizkammer vorsichtig zu reinigen.

Keramikfilter: Verwenden Sie eine Büroklammer oder einen Bohrer und stecken Sie ihn vorsichtig zwischen die Löcher. Führen Sie die Luftkanäle durch, um sie zu reinigen, und wischen Sie sie dann mit einem fusselfreien Tuch ab.

Mundstück: Nehmen Sie das Glasmundstück vorsichtig aus dem Gerät, waschen Sie es vorsichtig mit lauwarmem Wasser, spülen Sie es ab und lassen Sie es an der Luft trocknen. Bei hartnäckigen Flecken vorsichtig mit einem feuchten Wattebausch abreiben.

TIPPS

Um beste Ergebnisse zu erzielen, überladen Sie die Kammer nicht mit Produkt. Eine Überdosierung führt zu einem eingeschränkten Luftstrom und ungleichmäßigem Dampfen. Verwenden Sie nach dem Einfüllen das Ladewerkzeug, um das Produkt sanft umzurühren und zu belüften, um sicherzustellen, dass der Dampf freigegeben wird. Bereiten Sie das Gerät vor dem Gebrauch immer richtig vor, um eine Verstopfung des Mundstücks zu vermeiden. Stellen Sie den Luftstrom zur Kammer mit dem Schieberegler an der Unterseite des Hybrid ein. Er verbessert das individuelle Vaping.



Höchsttemperatur für die Verwendung Kräuter

Maximale Wattzahl für die Verwendung von E-Liquid.

Gewünschte und/oder maximal erreichte Temperatureinstellung

Zerstäuber nicht vorhanden

Geringer Widerstand



Kurzschluss

Vorrichtung zum Schutz vor übermäßiger oder hoher Temperatur

Niedriger Ladezustand, das Gerät muss aufgeladen werden

Entladungsvorrichtung

Über die Dauer des Dampfens hinaus

BATTERIE UND AUFLADUNG

Laden Sie den V5.0S PRO zunächst in 4 bis 4,5 Stunden auf. Der Akku wird nicht mehr geladen, wenn das Symbol voll ist. Wenn der Akkustand niedrig ist, laden Sie den Akku mit dem mitgelieferten AC/DC-Adapter auf.

Der niedrige Akkustand wird durch ein blinkendes Symbol angezeigt, das noch 10 Mal aufleuchtet. Wenn Sie den Hybrid aufladen, während er eingeschaltet ist, leuchtet das OLED-Display weiter.

Wenn Sie den Hybrid im ausgeschalteten Zustand aufladen, wird nur das Batteriesymbol angezeigt.

Verwenden Sie den Hybrid nicht, während er aufgeladen wird. Dies führt zu Schäden am Gerät.

Um eine Überhitzung des Geräts zu vermeiden, lassen Sie das Ladegerät nicht über Nacht eingesteckt. Lassen Sie das Ladegerät nicht eingesteckt oder unbeaufsichtigt ohne das Gerät.

Laden Sie das Gerät nicht auf Teppichböden auf.

Batterie

Das Gerät enthält einen Lithium-Ionen-Akku. Seien Sie vorsichtig und entsorgen Sie ihn in den dafür vorgesehenen Behältern. Werfen Sie ihn nicht in den Müll. Überladen Sie den Akku nicht. Schliessen Sie den Akku nicht kurz.

Hinweis: Lithium-Ionen-Batterien können sich bei normalem Gebrauch bei 200° F abnutzen und die Betriebszeit verkürzen. Flowermate hat zwar bei der Auswahl der Batterien große Sorgfalt walten lassen, da Lithium-Ionen-Batterien keine Memory-Eigenschaften haben und 300 Zyklen durchlaufen können, bevor sie sich abnutzen, aber die Lebensdauer der Batterien nimmt bei längerem Gebrauch allmählich ab.

Sicherheits

warnung

Die Nichtbeachtung dieser Sicherheitshinweise kann zu Verletzungen oder Schäden führen. Die Benutzung dieses Geräts erfolgt daher auf eigene Gefahr. Weder Flowermate Technology, LLC noch seine Händler übernehmen irgendeine Haftung im Zusammenhang mit dem Gebrauch/Missbrauch des Geräts.

Die Produkte der Marke Flowermate Technology sind nur für den Gebrauch und Konsum durch Erwachsene bestimmt. Bewahren Sie diese Broschüre zum späteren Nachschlagen an einem sicheren Ort auf.

EMPFOHLEN

Dieses Gerät ist als mobile Lösung für Aromatherapie-Fachleute konzipiert und sollte für schwere Kräutermischungen wie angegeben verwendet werden.

Dieses Gerät ist nicht für die Verwendung mit illegalen Substanzen bestimmt.

ERSTICKUNGSGEFAHR

Der Hybrid enthält kleine Komponenten, die ein Risiko darstellen können für Erstickengefahr für kleine Kinder. Bewahren Sie das Gerät außerhalb der Reichweite von Kindern auf.



EST. 2016

CANATURA

HANF **FÜR** LEBEN

Canatura - Der größte e-shop mit
Hanfprodukten für die Gesundheit

www.canatura.com/de

Copyright vorbehalten