



**DAVIN CIIQ2**

PREMIUM DRY HERB  
VAPORIZER

## WITAMY W RODZINIE DAVINCI!

Jesteśmy tutaj, aby rozwijać waporyzację, która zapewnia niespotykany poziom czystości i precyzji. DaVinci wzbogaca Twoje doznania związane z waporyzacją dzięki przemyślanemu projektowi, skrupulatnej inżynierii i innowacyjnej technologii.



## KNOW TWOJE IQ2

- 1 Ustnik / Górna pokrywa
- 2 Cyrkonowa ścieżka oparów "Flavor Chamber".
- 3 Bateria 18650
- 4 Narzędzie pokładowe do pobierania próbek
- 5 Wyświetlacz LED
- 7 Przyciski nawigacyjne Góra / Dół
- 8 Cyrkonowa "Pearl" Regulowana przekładka
- 9 Pokrętło powietrza™ / pokrywa dolna
- 10 Dostęp do piekarnika z płytą ceramiczną pokrytą szkłem

46 Przycisk sterujący



**W zestawie:** 9 chusteczek alkoholowych,  
dodatkowy pióro  
Taal,  
cy USB,

kabłątadują  
9sztuk

Bawełna organiczna, Dosage  
Pod,  
Wyciąg z ceramiki Dysk

10 mm

## ROZPOCZĘCIE PRACY

Otwórz dolną pokrywę IQ2, aby odsłonić wyłożony szkłem ceramiczny piekarnik. Zapakuj ziolo ciasno, aby uzyskać maksymalną ilość pary.

Zamknij dolną pokrywę, aby perełka mogła mocno nasypać ziolo.





Włączanie/wyłączanie zasilania IQ2  
przez pięciokrotne kliknięcie



przycisku sterującego

Ustawić temperaturę w górę i w dół  
za pomocą przycisków  
nawigacyjnych.

Wybierz jeden z czterech wstępnie  
zakresów ▲ zwanych Smart Paths™.

zaprogramowany do rozpoczęcia  
pracy w trybie Smart Path 3 (390-  
410°F)

IQ2 będzie wibrować po  
osiągnięciu temperatury  
docelowej.



## WYBÓR POWIETRZA

Przekręć A D

dostosować przepływ powietrza i siłę

resistance przycisk  
ir ial, aby  
ciągu



## CHŁODZENIE OPARÓW | OPÓR CIĄGNIĘCIA

IQ2 to pierwsze urządzenie w swojej klasie, które oferuje możliwość dostosowania przepływu powietrza do własnych potrzeb. Zwiększenie przepływu powietrza w IQ2 pozwala na uzyskanie chłodniejszej, mniej gęstej pary. Zmniejszenie przepływu powietrza pozwoli na uzyskanie gęstszej doświadczenie w oparach.



## TRYB INTELIGENTNEJ ŚCIEŻKI

Inteligentne ścieżki to wstępnie ustawione temperatury, które stopniowo zwiększają temperaturę w ciągu 8-minutowej sesji.

W trybie Smart Path przełączaj się między ścieżkami inteligentnymi, naciskając przyciski w górę lub w dół.



### REST

Temperatura początkowa

410°F / 210°C

Temperatura końcowa

430°F / 221°C



### CIAŁO

Temperatura początkowa

390°F / 199°C

Temperatura końcowa

410°F / 210°C



### MIND

Temperatura początkowa

370°F / 188°C

Temperatura końcowa

390°F / 199°C



### FLAVOR



IQ2 przedstawiony na  
ścieżce Smart Path 3

Temperatura początkowa

350°F / 176°C

Temperatura końcowa

370°F / 188°C



● x 1

następnie,



lub .



IQ2 w trybie  
precyzyjnym w  
temp. 375°F

## TRYB PRECYZJI

W trybie Smart Path kliknij raz przycisk sterujący, aby wyświetlić bieżącą temperaturę.

Aby przejść do trybu precyzyjnego, należy raz kliknąć przycisk sterujący, aby wyświetlić temperaturę, a następnie szybko ustawić preferowaną temperaturę w górę lub w dół

DaVinci podgrzewa z dokładnością do jednego stopnia, dzięki czemu użytkownik może ekstrahować związki czynne w ich dokładnej temperaturze wrzenia.





IQ2 w trybie  
Boost

[www.canatura.com/pl](http://www.canatura.com/pl)

## BOOST

Aby szybko zwiększyć temperaturę IQ2 do 430°F (210°C), naciśnij i przytrzymaj przycisk sterowania. Przytrzymaj przycisk sterowania, aby utrzymać maksymalną temperaturę. Aby wyłączyć funkcję zwiększania temperatury i powrócić do poprzedniej temperatury, należy w dowolnym momencie nacisnąć przycisk w górę lub w dół. Podczas działania tej funkcji przycisk sterujący będzie świecił na czerwono.

## STANDBY

Podczas pracy w trybie zwiększonej mocy zwolnij przycisk sterowania, aby włączyć tryb gotowości. Spowoduje to schłodzenie IQ2, co pozwoli na zaoszczędzenie materiału i skrócenie czasu pracy

akumulatora.

Po dwóch minutach w trybie gotowości urządzenie IQ2 wyłączy się.



IQ2 w trybie  
Stealth

[www.canatura.com/pl](http://www.canatura.com/pl)

## TRYB SKALNY



102 jest w wersji Stealth

Aby ustawić pełną jasność wyświetlacza, kliknij raz przycisk sterowania i przycisk w górę.

Przyciemnij wyświetlacz LED, klikając raz przycisk sterowania i przycisk zmniejszania.



IQ2 podawany w  
stopniach  
Fahrenheita

[www.canatura.com/pl](http://www.canatura.com/pl)

°F | °C WYŚWIETLACZ PR.  ANY

Przełączanie między stopniami Fahrenheita i Celsjusza odbywa się przez jednoczesne kliknięcie wszystkich trzech przycisków.



IQ2 pokazujący  
kontrolę  
temperatury

[www.canatura.com/pl](http://www.canatura.com/pl)



## TEMP CHECK ●

Aby sprawdzić temperaturę w IQ2 w trybie Smart Path, naciśnij raz przycisk sterowania.

## RESET FAKTYCZNY

Gdy urządzenie jest wyłączone, naciśnij wszystkie trzy przyciski i przytrzymaj je przez 10 sekund, aż urządzenie zawibruje.



IQ2 pokazuje,  
że Bluetooth  
jest włączony




## FUNKCJA BLUETOOTHx5

Funkcja Bluetooth umożliwia łączność z aplikacją mobilną DaVinci. Aby włączyć lub wyłączyć łączność Bluetooth bezpośrednio z urządzenia, naciśnij przyciski nawigacyjne w górę i w dół pięć razy w ciągu czterech sekund.

Odłączanie funkcji Bluetooth, gdy nie jest ona używana, pozwala oszczędzać baterię. Funkcja Bluetooth zostanie automatycznie odłączona od urządzenia, gdy poziom naładowania baterii spadnie poniżej 3%.

Przycisk sterujący zmieni kolor na niebieski

## APP DAVINCI

Utwórz profil, wybierz urządzenie, odkryj funkcje personalizacji, śledź i kontroluj dawkę w pp. 

Pobierz tutaj : [techdavinci.com/app](https://techdavinci.com/app)





## OBLICZANIE DAWKI

Algorytm DaVinci IQ2 uwzględnia siłę działania i ilość suszu w piecu. Ilość związków czynnych uwalnianych przez IQ2 jest mierzona dla każdego zaciągnięcia i łącznie dla całej sesji.

Dawkowanie zależy od zastosowanej temperatury, długości zażywania, przerw między kolejnymi zażyciami oraz czasu, przez jaki zioła znajdowały się pod wpływem ciepła.

Pobieranie dawki trwa do 12 sekund.

Obliczenia dawek oparte są na danych wprowadzonych przez użytkownika i jego standardowym zachowaniu. Rzeczywiste pomiary uwolnionych związków mogą się różnić.



## NA DAWKOWANIE URZĄDZENIA

1. **Aktywacja:** W ciągu pierwszych 2 minut po włączeniu glukometru IQ2 należy dwukrotnie kliknąć przycisk sterujący, aby włączyć tryb dozowania urządzenia.
2. **Wybór sesji:** Urządzenie zacznie migać napisem NEW. Jeśli właśnie załadowałeś do pieca świeże suche zioło lub ekstrakty, kliknij raz przycisk sterujący, aby potwierdzić NOWĄ miskę. Jeśli nie jest to Twoja pierwsza sesja z bieżącą zawartością pieca, wybierz opcję 2ND lub 3RD za pomocą przycisków nawigacyjnych. Kliknij jeden raz przycisk sterowania, aby potwierdzić wybór. \*





3. **Potencja THC:** Urządzenie migie raz THC, a następnie zacznie migać wartość liczbowa. Jeśli po raz pierwszy używasz On Device Dosage, liczba ta będzie wynosić 20. Jeśli już wcześniej używałeś On Device Dosage, IQ2 zapamięta poziom THC z ostatniej sesji. Za pomocą przycisków nawigacyjnych wybierz poziom THC w procentach i naciśnij raz przycisk sterujący, aby potwierdzić. Jeśli w polu Potencja THC zostanie wpisane 0, urządzenie nie będzie obliczać poziomu THC.

\***Urządzenie** IQ2 nie może obliczyć dawki dla ekstraktów po pierwszej sesji lub suchego zioła po trzeciej sesji, ponieważ związki aktywne zostały wyczerpane do znikomego poziomu.



## W SPRAWIE DAWKOWANIA URZĄDZEŃ (CIĄG DALSZY)

- 4. Potencja CBD:** Urządzenie mignie raz CBD, a następnie zacznie migać wartość liczbowa. Jeśli użytkownik po raz pierwszy używa urządzenia On Device Dosage, liczba ta wyniesie 0,0. Jeśli użytkownik już wcześniej korzystał z urządzenia On Device D o s a g e , IQ2 zapamięta poziomy CBD z ostatniej sesji. Za pomocą przycisków nawigacyjnych wybierz poziom CBD w procentach (jeśli brak lub nieznany, wybierz 0,0) i naciśnij przycisk sterujący, aby potwierdzić. Jeśli dla mocy CBD zostanie wprowadzone 0,0, urządzenie nie będzie obliczać CBD.



5. **Ilość załadowana:** Urządzenie zacznie migać piekarnikiem. Jeśli wybrałeś moc THC większą niż 50, pojawi się mały piekarnik, wskazujący na użycie koncentratu. Jeśli wybrałeś moc niższą niż 50, pojawi się większy piekarnik, wskazujący na używanie suszu ziołowego. Użyj przycisków nawigacyjnych, aby wybrać ilość załadowaną do pieca (wskazówki dotyczące wyświetlacza LED i wielkości dawki znajdują się na następnej stronie). Kliknij raz przycisk sterowania, aby potwierdzić.



**Uwaga:** W dowolnym momencie *during* tego procesu wprowadzania danych można anulować dozowanie, klikając dwukrotnie przycisk sterowania. Jeśli podczas sesji poziom aktywnych związków został wyczerpany do znikomej ilości, urządzenie nie będzie już *display dosage* na każde pobranie.

Urządzenie oblicza ilość aktywnych związków na każde pobranie i łącznie na koniec każdej sesji. Podczas wyłączania IQ2 diody LED będą migać. the total

dosage for your session.

## ZIOŁA SUSZONE MOUNT LOADED



40% Pelne

0.2 g (DaVinci Dosage Pod lub duża wkładka dystansowa)



60% Pelne

0.3 g (lub założenie małej przekładki DaVinci)



80% Pelne

0,4 g



100%

Pelne 0,5g

## EKSTRAKAMOUNT LOADED



Pół ziarenka ryżu 0,025g



Jedno ziarno ryżu  
0,050g



1,5 ziarna ryżu 0,075g



Dwa ziarna ryżu 0,100 g

## KONTROLA DAWKI W APLIKACJI

Śledź i zapisuj obliczenia związków aktywnych wyprodukowanych podczas każdego zaciągnięcia i sesji za pomocą aplikacji mobilnej. W aplikacji postępuj zgodnie z instrukcjami, aby podłączyć IQ2, a następnie wprowadź informacje o szczepie i ilości suchego ziela w piecu. Dodaj maksymalną dawkę na sesję, a Twój IQ2 poinformuje Cię o osiągnięciu pożądanej dawki zarówno w aplikacji, jak i na ekranie LED IQ2.







IQ2 pokazany  
w pełni  
naładowany

## ŻYWOTNOŚĆ BATERII

Naciśnij jednocześnie przycisk w górę i w dół, aby sprawdzić poziom naładowania baterii. IQ2 będzie wibrować, gdy pozostanie 10% baterii.



IQ2 pokazany  
w pełni  
naładowany

## ŁADOWANIE AKUMULATORA 18650

IQ2 jest wyposażony w wymienny akumulator typu flat-top 18650, który można ładować. Aby naładować akumulator, gdy znajduje się on jeszcze w IQ2, włóż dostarczony kabel USB do portu micro USB z tyłu IQ2.

Czas ładowania: 6 godzin

Akumulator 18650 może być również ładowany za pomocą szybkiej cyfrowej ładowarki DaVinci. Aby wyjąć akumulator, należy otworzyć górną pokrywę i odblokować komorę akumulatora.

Czas ładowania: około 3 godziny

## WAŻNE OSTRZEŻENIE DOTYCZĄCE BATERII

Akumulator litowo-jonowy 18650 urządzenia IQ2 może ulec spaleniu w przypadku niewłaściwego obchodzenia się z nim. Aby uniknąć eksplozji, pożaru, poważnych obrażeń, szkód dla środowiska, zwarć lub nieprawidłowego działania, należy przestrzegać poniższych wskazówek:



- Luźne baterie należy zawsze przechowywać w pokrowcu ochronnym.
- Nigdy nie należy nosić na ciele niezabezpieczonych, luźnych baterii.
- Nie należy używać baterii, jeśli opakowanie jest uszkodzone.
- Nie używać, jeśli widoczne są jakiegokolwiek oznaki korozji.
- Nie demontować i nie doprowadzać do zwarcia.
- Nie należy przechowywać urządzenia IQ2 ani akumulatora w pobliżu źródeł ciepła.
- Nie należy używać urządzenia IQ2, jeśli jest ono niezwykle gorące w dotyku.
- Należy używać wyłącznie akumulatorów DaVinci flat top 18650.
- Baterie litowo-jonowe należy zawsze utylizować zgodnie z lokalnymi przepisami.
- Nigdy nie wrzucaj baterii do ognia lub wody.

DaVinci nie ponosi odpowiedzialności za jakiegokolwiek szkody lub obrażenia spowodowane używaniem, niewłaściwym używaniem lub nieprawidłowym obchodzeniem się z akumulatorami.

## FREZ POKŁADOWY

Narzędzie chwytające znajduje się pod górną pokrywą i wzdłuż wewnętrznej ścianki

:

- Wyjąć komorę aromatyzującą
- Wymieszać i zapakować zioła
- Usunąć strąk dozujący
- Usuwanie zatkanych cząstek stałych





# ONIA CER

łatwość  
lub  
szybkość

zapewnić,  
aby



## CYRKONOWA ŚCIEŻKA OPARÓW I "KOMORA AROMATU"

Cyrkonowo-ceramiczna ścieżka oparów w IQ2 pomaga w chłodzeniu oparów i służy jako pojemnik na zioła. Użyj narzędzia do wyjmowania komory aromatu, aby ją wyczyścić, napęlnić lub wymienić.



## DOSAGE POD

IQ2 zawiera jedną kapsułkę o pojemności 0,2 g do suszu ziołowego, którą można również używać z ekstraktami.

### Do stosowania z ziołami:

Szczelnie wypełnij strąk zmielonym suszem, zakręć pokrywkę i włóż do pieca IQ2.

### Do stosowania z wyciągiem:

Wypełnij strąk z dozownikiem ziołami lub bawełną organiczną, aby wchłonąć pozostałości. Umieść dysk ceramiczny wewnątrz strąka. Umieść niewielką ilość ekstraktu na ceramicznej zamknij pokrywkę. Umieść kapsułkę dozującą w piecu IQ2.

Aby wyjąć strąk, pozostaw go na minutę do ostygnięcia, a następnie wyciągnąć go z piekarnika za pomocą szczypiec. Jeśli strąk utknął, rozgrzać piekarnik i delikatnie wyjąć strąk. Wyczyścić strąk po każdym użyciu.

**Uwaga:** Stosowanie z ekstraktami powoduje intensywne osadzanie się żywicy. W celu uzyskania optymalnej wydajności zaleca się wielokrotne dozowanie kapsulek i regularne czyszczenie.

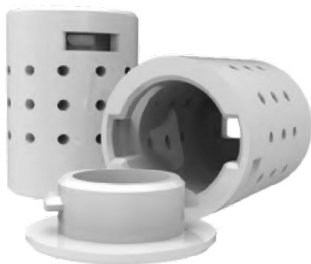
W przypadku intensywnego stosowania ekstraktu należy rozważyć zestaw do ekstrakcji DaVinci.

Należy zachować ostrożność przy wyjmowaniu strąków, aby nie uszkodzić

piekarnik

a.

**Ostrzeżenie** strąk osage będzie gorący po użyciu.



## 10 MM ADAPTER

IQ2 jest wyposażony w płaski ustnik, który zapewnia dyskretne i higieniczne użytkowanie. W przypadku korzystania z systemów filtracji wody należy zdjąć płaski ustnik i zastąpić go adapterem 10 mm.



## CZYSZCZENIE

Aby utrzymać optymalne działanie IQ2, zalecamy regularne czyszczenie wszystkich części, które mają kontakt z parą. W razie potrzeby nasącz ustnik i komorę aromatu alkoholem izopropylowym, a następnie przepłucz wodą. Wszystkie pozostałe części ścieżki pary i urządzenia należy czyścić alkoholem izopropylowym do momentu, aż będą czyste.

Do czyszczenia urządzenia, pieca lub kanału pary nie należy używać materiałów ściernych, ponieważ może to doprowadzić do uszkodzenia urządzenia.

Nam  
oczyść

:



## OSTRZEŻENIA

1. Nie należy używać urządzenia IQ2, jeśli wygląda ono na uszkodzone, zepsute lub działa w nietypowy sposób.
2. Urządzenie zawiera gorące podzespoły. Należy zachować szczególną ostrożność, aby uniknąć poparzeń.
3. Urządzenie IQ2 należy przechowywać w miejscu niedostępnym dla dzieci i zwierząt domowych.
4. Nie zanurzać w cieczy.
5. W urządzeniu IQ2 należy używać wyłącznie baterii zatwierdzonych przez firmę DaVinci. Ten produkt zawiera baterie litowo-jonowe. Wszystkie baterie wielokrotnego ładowania są w każdych okolicznościach obarczone nieodłącznym ryzykiem. Należy zachować ostrożność w przypadku baterii litowo-jonowych, ponieważ mają one niebezpieczną charakterystykę ładowania i są znane z tego, że mogą eksplodować lub zapalić się w przypadku niewłaściwego obchodzenia się z nimi. Nabywca i użytkownik akumulatorów powinien zapoznać się z ich właściwościami, a w szczególności z zasadami ładowania,


rozładowywania, montażu i przechowywania. Nie ponosimy odpowiedzialności za jakiegokolwiek szkody i/lub obrażenia spowodowane użytkowaniem, niewłaściwym użytkowaniem lub nieprawidłowym obchodzeniem się z produktem lub akumulatorkami.

## CERTYFIKATY

 CE - certyfikat zgodności - UE

**RoHS** RoHS -Zgodność na poziomie produktu z dyrektywą Unii Europejskiej 2002/95/WE w sprawie ograniczenia stosowania niektórych niebezpiecznych substancji w sprzęcie elektrycznym i elektronicznym.

 Autoryzacja urządzeń FCC wydana przez uznaną przez FCC jednostkę certyfikującą urządzenia telekomunikacyjne.

 WEEE -Dyrektywa Wspólnoty Europejskiej 2012/19/UE w sprawie zużytego sprzętu elektrycznego i elektronicznego (WEEE)



## WYŁĄCZENIE ODPOWIEDZIALNOŚCI

Nie ponosimy odpowiedzialności za jakiegokolwiek szkody i/lub obrażenia spowodowane używaniem, niewłaściwym używaniem lub nieprawidłowym obchodzeniem się z produktem lub akumulatorami.

IQ2 nie jest urządzeniem medycznym i nie podlega nadzorowi FDA. Wszystkie diagnozy medyczne powinny być traktowane zgodnie z zaleceniami lekarza.

Obliczenia dawkowania opierają się na standardowym użyciu IQ2. Rzeczywiste pomiary mogą się różnić w zależności od zmiennych zewnętrznych.

Dawkowanie powinno być stosowane jako wskazówka dotycząca związków uwalnianych przez IQ2, a nie do określania rzeczywistej ilości wchłoniętych związków. Dawkowanie DaVinci nie powinno zastępować profesjonalnego, medycznego lub opiekuńczego nadzoru. Dawkowanie DaVinci nie powinno być zastępowane lepszą oceną sytuacji przez użytkownika.

To urządzenie jest przeznaczone do stosowania w aromaterapii zgodnie z lokalnymi przepisami.

## GWARANCJA

10 lat ograniczonej gwarancji

DaVinci Tech udziela gwarancji na urządzenie DaVinci IQ2 (nie na jego akcesoria) na wady materiałowe i produkcyjne w warunkach normalnego użytkowania na okres dziesięciu (10) lat od daty zakupu detalicznego przez pierwotnego nabywcę będącego użytkownikiem końcowym, posiadającego dowód zakupu. W przypadku wystąpienia wady fizycznej i otrzymania reklamacji w okresie obowiązywania gwarancji, firma DaVinci Tech, według własnego uznania i w zakresie dozwolonym przez prawo, (1) naprawi wadę produktu lub (2) wymieni produkt na nowy lub funkcjonalnie równoważny.

Klient jest odpowiedzialny za poniesienie kosztów transportu w celu uzyskania pomocy gwarancyjnej.

Limitowana gwarancja nie dotyczy normalnego zużycia materiałów, zużycia zawiasów, ustnika lub zaniedbania instrukcji czyszczenia. W razie potrzeby prosimy o kontakt z działem obsługi klienta DaVinci. Aby uzyskać szybszą obsługę, zarejestruj swój produkt i zapisz się do **Programu Obsługi Klienta VIP firmy** DaVinci.

Szczegółowe informacje dotyczące gwarancji można znaleźć na stronie:  
[davincitech.com/warranty](http://davincitech.com/warranty)



**Manual de Producto en**  
**Español**      tech  
davinci.co  
m/iq2-es



**Manuel de Produit en**  
**Français**      tech  
davinci.co  
m/iq2- fr



**Deutsches  
ProduktHandbuch**  
[davintich.com/q2-  
de](https://davintich.com/q2-de)



תירבעב סירצומ קירדמ  
[davincitech.com/q2-on](https://davincitech.com/q2-on)





**Nederlandse Producthandleiding**  
[davincitech.com/iq2-nl](https://davincitech.com/iq2-nl)



## DZIĘKUJEMY

za przynależność do Rodziny  
DaVinci.

Aby dowiedzieć się więcej i  
skorzystać z 10-letniej gwarancji,  
zarejestruj swoje urządzenie na  
stronie [davinci.com/register](http://davinci.com/register)

POŁĄCZ SIĘ. SHARE. LEARN.

#davincivaporizer #knowyourdose



@davincivape



@davincivaporizer

youtube.com/davincivaporizer







[tdavinci.com](http://tdavinci.com)

[www.canatura.com/pl](http://www.canatura.com/pl)



EST. 2016

# CANATURA

KONOPIE DLA ZDROWIA

Canatura - Największy sklep internetowy  
z produktami zdrowotnymi z konopi

[www.canatura.com/pl](http://www.canatura.com/pl)

Prawa autorskie zastrzeżone