

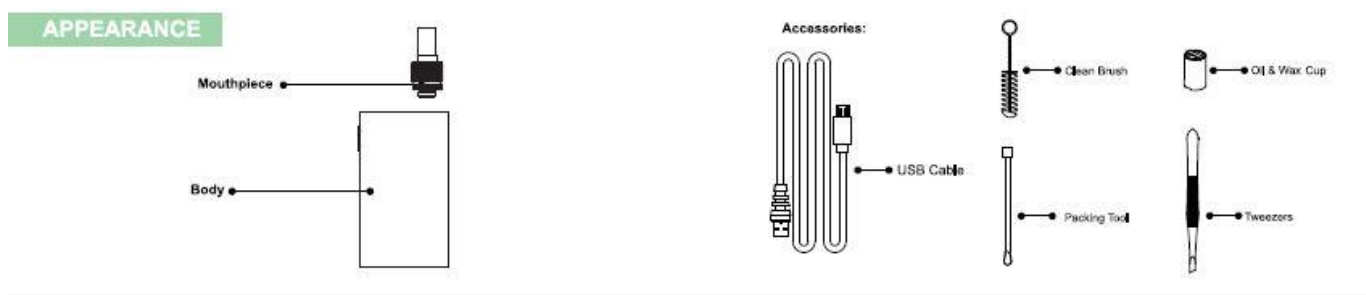
Návod na použitie odparovača Smono 4

Pred použitím vaporizéra si prečítajte tento návod.

Smono 4 nie je zdravotnícka pomôcka. Ak máte zdravotné problémy, pred použitím vaporizéra sa poraďte so svojím lekárom.

Prístroj nesmú používať deti, tehotné alebo dojčiace ženy.

Nepoužívajte so žiadnymi zakázanými látkami.



Mouthpiece – Náustok

Body – telo nástroja

Usb cable- usb kábel

Clean Brush – čistiaca kefa

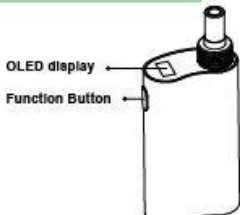
Packing tool – nástroj na balenie komôr

Oil wax Cup – nádoba na olej/vosk





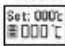
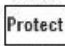
Tweezers – pinzeta

Sušené bylinky:

INTRODUCTION



OLED Digital Screen Instruction:

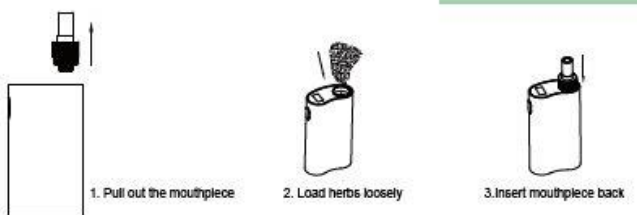
 Turn On	 Turn Off	 Charging
 Time: 00:00 000°C	 Set: 000°C 000°C	 Protect

Auto Shut Off Count-down Temperature Setting Error Occurred

How to operate :

- Press the function button 5 times to turn ON/OFF.
- 8 grades of temperature settings, from 160°C to 230°C.
- Hold the function button to increase/decrease the temperature setting. It's 10°C difference for each grade, cycle from low to high.

FOR DRY HERB



1. Pull out the mouthpiece
2. Load herbs loosely
3. Insert mouthpiece back

Oled display - displej

Function button - ovládacie tlačidlo

Turn on - zapnuto

Turn off - vypnuto

Auto Shut off count-down- odpočítavanie času do automatického vypnutia

Temperature setting - teplota

Error Occured - chyba

1. Vyberte náustok

2. Bylinky vložte do komory bez toho, aby ste ich príliš udusili.


3. Vložte náustok späť.

Ako používať:

- Stlačením ovládacieho tlačidla 5-krát za sebou zapnete/vypnete zariadenie
- Teplotu možno nastaviť v 8 prednastavených režimoch od 160 °C do 230 °C
- Podržte ovládacie tlačidlo na zmenu teploty, teplota sa nastavuje v krokoch po 10 °C od najnižšej po najvyššiu.


Na oleje a vosky:

FOR OIL & WAX



1. Pull out the mouthpiece
2. Load Wax or oil

AIRFLOW ADJUSTMENT



1. The Maximum airflow volume
2. Airflow adjust knob
3. Minimum airflow volume

1. Vyberte náustok

2. Vložte olej/vosk do nádoby

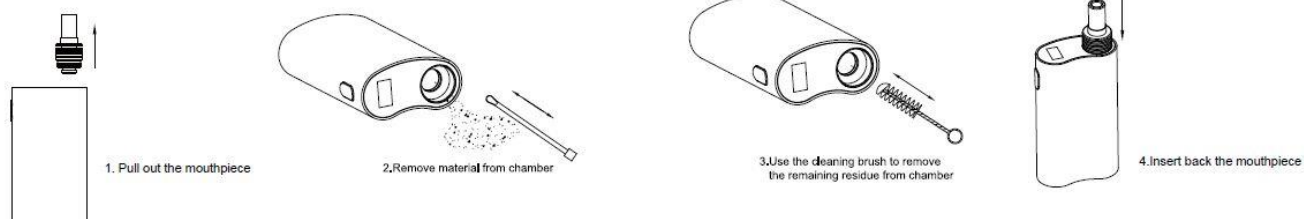
1. Maximálny prietok vzduchu

2. Nastavenie prietoku vzduchu

3. Minimálny prietok vzduchu

Čistenie:

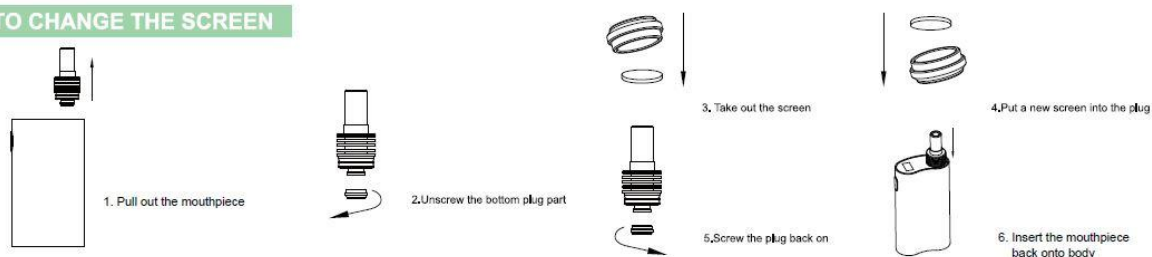
HOW TO CLEAN



1. Vyberte náustok
2. Odstráňte materiál z komory
3. Odstráňte malé častice a zvyšky z komory pomocou čistiacej kefky
4. Vymeňte náustok

Ako vymeniť sitko z náustka:

HOW TO CHANGE THE SCREEN



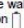
1. Vyberte náustok
2. Odskrutkujte spodnú časť náustka
3. Vyberte sitko
4. Vložte nový filter
5. Naskrutkujte náustok späť
6. Nasadte náustok späť na telo odparovača

Nabíjanie:


CHARGING

Time to charge:

Low battery indication

When low battery, charge the battery with included micro USB cable to your computer USB port or compatible wall charger. Low battery level will be indicated with icon 

Charging:

Initially charge the device for 3 hours. The battery will stop charging when the icon  is full.



Reinhart GmbH & Co. KG
Tempelhofer Str. 21
52068 Aachen
Deutschland
0049 241 991 232 83



Nízky stav batérie

Nabíjajte batériu pomocou dodaného kábla USB, pripojte ju k adaptéru alebo počítaču Keď je batéria vybitá, upozorní vás na to kontrolka

Čas potrebný na nabitie batérie je približne 3 hodiny.

Po úplnom nabití sa batéria prestane nabíjať, čo sa zobrazí aj na displeji.



EST. 2016

CANATURA

KONOPE **PRE** ZDRAVIE

Canatura - Najväčší e-shop
s konopnými produktmi pre zdravie

www.canatura.com/sk

Autorské práva vyhradené