



Uživatelská příručka HYBRID X



Maximalizujte svůj zážitek z vapingu s naším Hybridem X! Hlavní řada víceúčelových nespalovacích vaporizérů Flowermate.

Vybavení technologiemi

plně izolovaná cirkulace vzduchu pro čistý vaping a komora pokročilá keramická topná komora s plným modulárním teplotním rozsahem pro bylinné vosky a oleje.

Co balíček obsahuje

- 1 Hybridní odpařovač X
- 1 náustek z borosilikátového skla
- 1 Smis Subx Subohm Tank
- 1 extra cívka Subx Tanku
- 1 komora na kapalinu / vosk (organická bavlna) 5 sít z nerezové oceli
- 1 střední pod z nerezové oceli
- 1 nástroj na balení a dabber
- 1 čistící kartáček
- 1 nabíjecí kabel Micro USB
- 1 záruka a certifikát pravosti
- 1 uživatelská příručka



Hlavní funkce.

Nespalovací odpařovač.

Průkopník v oboru, který jako první spojil vaporizér a mod box do jedné jednotky. Výjimečná kvalita vyrobená pouze z lékařských materiálů.

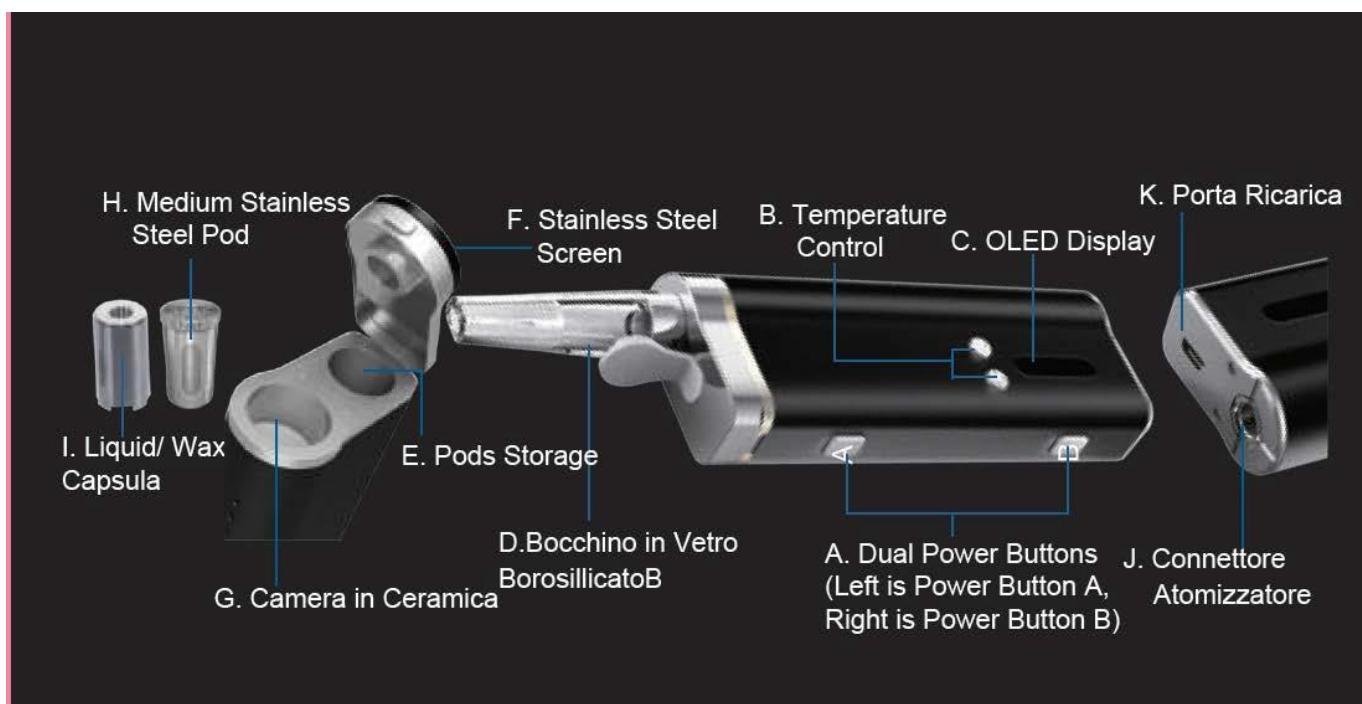
Plně izolovaná vzduchová cesta umožňuje čistý vaping. Kompatibilní s atomizéry SubOhm.

Pohodlná přihrádka na kapsle z nerezové oceli. Vyměnitelná vysokokapacitní lipolymerová baterie.

Děkujeme vám, že se technologie Flowermate stala vaší vlajkovou značkou s vynikajícím designem a víceúčelovým vaporizérem.

Před použitím si pečlivě přečtěte tento návod,

Konfigurace produktu



- A. Dvě tlačítka napájení :Ovládá každou funkci samostatně. Třemi stisknutími přepnete z jednoho režimu na druhý. A. Suché bylinky B. ELiquid
- B. Tlačítka pro ovládání teploty: Tlačítka pro regulaci teploty v celém rozsahu v režimu teploty, regulace výkonu v režimu výkonu.
- C. Displej OLED Přehledně zobrazuje požadovaná nastavení.
- D. Láhev na vodu z borosilikátového skla s ergonomickým designem.
- E. Skladování: Pohodlné balení a přenášení 3 náhradních lusků.
- F. Šetřič obrazovky pro vaping z nerezové oceli.
- G. Keramická ohřívací komora Rovnoměrně a rovnoměrně ohřívá bylinky.
- H. Střední pod z nerezové oceli Balí vybranou směs pro vaping p (nejlépe se hodí k našemu Load'X loaderu a nabíječce, které se prodávají samostatně) .
- I. Kapalná / vosková komora Naplní se zvolenou směsí oleje a vosku (ne současně) .
- J. Konektor pro nádržku Clearomizeru (nádržka je součástí balení) .
- K. Nabíjecí kabel Micro USB.

Jak používat hybrid s bylinkami

POZNÁMKA: Pomocí posuvníku (pohybem doleva nebo doprava) v dolní části zařízení Hybrid můžete nastavit množství proudícího vzduchu do komory.

Pro vaping na cestách lze nádobky Extra spolu s mlýnkem a náplní Load'X (prodávají se samostatně) předem nahrát pro pozdější použití.

Otevřete přihrádku ve spodní části přístroje Hybrid a vyjměte náustek z úložného prostoru. Vložte sítko do keramické topné komory.

POZNÁMKA: Sítko (5 kusů je součástí balení) v náustku a v žhavicí komoře lze pravidelně měnit, aby byl zajištěn čistý vaping.

Další obrazovky se prodávají samostatně.

Odpařujte bez kapsle Stainless Steel Medium:

Volba zátěže se volně taví v keramickém ohřevu. Stěrka s nástrojem dabber. Nepřeplňujte. (Poznámka: nezapínejte zařízení během nabíjení).

Odpařujte pomocí kapsle Stainless Steel Medium:

Odšroubujte víko nádoby a naplňte ji zvolenou směsí. Pomocí nástroje dabber naneste směs. Nepřeplňujte. Zavřete víčko nádoby.

Vložte pod do keramické topné komory.

(poznámka: během vkládání lusků přístroj nezapínejte).

Umístěte náustek na Hybrid





Úvod

Maximalizujte svůj zážitek z vapingu s naším mlýnkem a plničkou suchých bylin Load'X! Unikátní patentovaná konstrukce společnosti Flowermate byla vytvořena jako dokonalé příslušenství pro mletí a nakládání bylin bez nepořádku do nerezových kapslí.

Broušení a nakládání bez nepořádku.

Kompaktní design pro použití na cestách. Průhledný design pro přehled o směsi. Vložte 2 lusky současně.

Pohodlné a snadné použití.

Broušení a nakládání bez nepořádku. Kompaktní design pro použití na cestách. Průhledný design pro přehled o směsi. Vložte 2 lusky současně. Pohodlné a snadné používání.

ZAPNUTÍ NAPÁJENÍ

Rychle stiskněte tlačítko napájení A pětkrát během 2 sekund, abyste jej zapnuli.

Pomocí tlačítek "+" nebo "-" nastavte požadovanou teplotu. (Podržením tlačítek "+" a "-" současně přepínáte mezi stupni Fahrenheita nebo Celsia.)

Stisknutím a podržením tlačítka napájení A aktivujete keramickou topnou

komoru. Nechte zařízení Hybrid zahřát na požadovanou teplotu.

Symbol označuje, že je zařízení připraveno k použití.

ABSORB

Otočte náustkem a vychutnejte si směs.

Jak používat hybrid s oleji/vosky

OLEJE

Naplňte fotoaparát oleji/vosky s nejméně 5 kapkami oleje (0,2 0,3 ml). Nechte olej několik sekund působit.

Vložte kapsli do keramické komory.

(POZNÁMKA: Během operace zařízení nezapínejte).

WAX

Koncentrovaný olej naneste kolem prohlubně víka. Našroubujte víko na komoru s olejem a voskem.

Vložte kapsli do keramické komory.

(POZNÁMKY: během provozu zařízení nezapínejte)



Jak používat hybrid s Eliquidem



Nabíjení

Naplňte atomizér (není součástí balení) tekutinou podle pokynů výrobce.

Aktivovat a ochutnat

Rychlým stisknutím tlačítka napájení B pětikrát během 2 sekund zapněte.

Pomocí tlačítek "+" nebo "" nastavte požadovaný volt/watt.

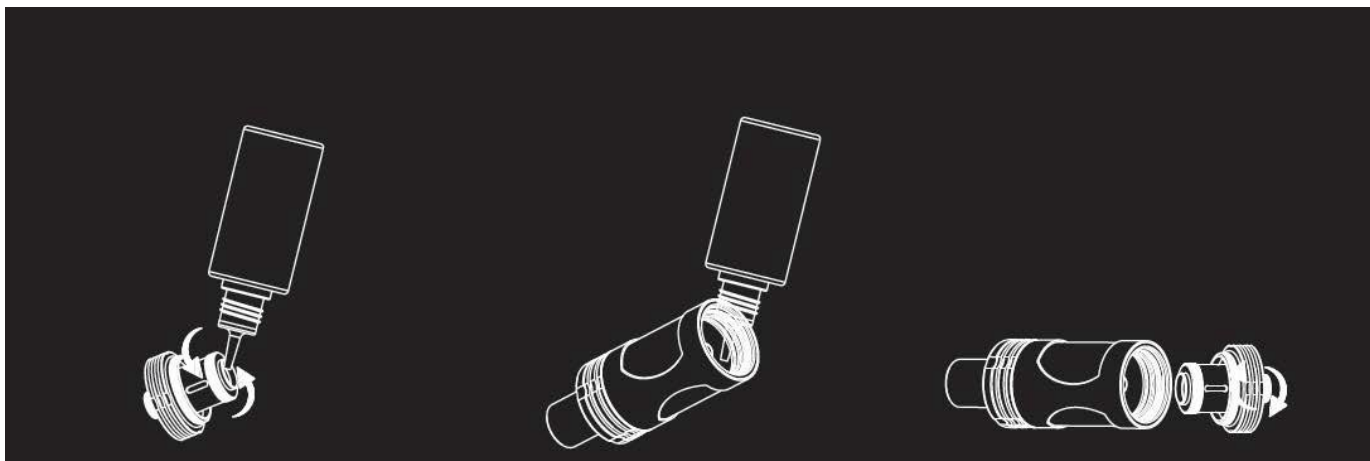
Stisknutím a podržením tlačítka "+" automaticky zvýšíte volty/watty; stisknutím tlačítka "" stisknutí zastavíte.

Stisknutím a podržením tlačítka "" se automaticky sníží volty/watty; stisknutím tlačítka "+" se měření zastaví.

Před použitím počkejte 30 sekund po nabití eliquidu.

Chcete-li vapovat, stiskněte a podržte tlačítko napájení

B a vdechujte. Doba žhavení je 10 sekund.



Krok 1

Odšroubujte základnu z komory, předem ji namočte.

nejprve topnou spirálu

Krok 2

Naplňte eliquid ze spodní části nádržky. Nádržku mírně nakloněte a vyhněte se vlévání eliquidu do airflow trubice.

centrum

Krok 3

Po naplnění vyměňte základnu, otočte ji dnem vzhůru a zkontrolujte případné netěsnosti.

Technické specifikace

Hybrid X

Rozměry: Displej: 4,33 "V x 0,85 "H x 1,65 "Š (110 mmV x 21,5 mmH x 42 mmŠ): Digitální displej OLED

Kapacita: 1500mAh Li-polymerová baterie s

vysokým odtokem Jmenovité napětí: 3,7V

Zapnutí/vypnutí: 5krát po sobě stiskněte tlačítko napájení.

REŽIM ODPAŘOVAČE SUCHÝCH BYLIN

Teplotní rozsah: 104°F až 500°F (40° C-260°C)

Rychlost ohřevu: 10 sekund na zvolenou teplotu

Bezpečnostní napájení Doba trvání: Napětí: 4,2 V

REŽIM ODPAŘOVAČE E-LIQUID

Napětí: 3,0 V - 8,0 V

Příkon: 2,0 W - 60 W

Kompatibilní odolnost: 10 sekund

ČIŠTĚNÍ A ÚDRŽBA

Náustek I Hybrid se může při dlouhodobém používání ucpat, což může mít za následek odpor při regeneraci nebo snížený výstup páry. Při čištění a údržbě zařízení používejte následující pokyny:

Keramická topná komora: pomocí kartáčku jemně očistěte stěny topné komory.

Keramický filtr: použijte kancelářskou sponku nebo vrták a opatrně jej vložte mezi otvory. Projděte průduchy, abyste je vyčistili, a poté je otřete hadříkem, který nepouští vlákna.

Náustek: opatrně vyjměte skleněný náustek z přístroje, jemně jej omyjte vlažnou vodou, opláchněte a osušte na vzduchu. U odolných skvrn jemně otřete vlhkým vatovým tamponem.

TIPY

Pro dosažení nejlepších výsledků nepřetěžujte keramickou komoru produktem. Předávkování způsobí omezení průtoku vzduchu a nerovnoměrný vapping. Po naplnění použijte plnicí nástroj k jemnému promíchání a provzdušnění produktu, abyste zajistili uvolnění páry. Vždy před použitím zařízení řádně připravte, abyste omezili ucpávání náustku. Nastavte průtok vzduchu do komory pomocí posuvníku ve spodní části náustku Hybrid. Zlepšuje tak vlastní vapping.




Maximální teplota pro použití Bylinky

Maximální výkon pro použití e-liquidu.

požadované nastavení teploty a/nebo maximální dosažená teplota

Rozprašovač není přítomen

Nízká odolnost

	Zkrat
	Zařízení na ochranu před nadměrnou nebo vysokou teplotou
	Nízké nabití, zařízení je třeba dobít
	Vypouštěcí zařízení
	Nad rámec doby trvání vapingu

BATERIE A NABÍJENÍ

V5.0S PRO se zpočátku nabíjí 4 až 4,5 hodiny. Nabíjení se zastaví, když je ikona plná. Když je úroveň nabití baterie nízká, nabijte baterii pomocí přiloženého AC/DC adaptéru.

Nízká úroveň nabití baterie bude signalizována blikající ikonou ještě 10krát.

Nabíjení hybridní baterie, když je zapnutá, udržuje displej OLED rozsvícený.

Při nabíjení vypnutého zařízení Hybrid se zobrazí pouze ikona baterie.

Nepoužívejte zařízení Hybrid během nabíjení. Mohlo by dojít k poškození zařízení.

Abyste zabránili přehřátí zařízení, nenechávejte nabíječku připojenou přes noc.

Nenechávejte nabíječku připojenou k síti nebo bez dozoru bez zařízení.

Nenabíjejte přístroj na koberci nebo předložce.

Baterie

Zařízení obsahuje lithium-iontovou baterii. Buďte opatrní a vyhodte ji do správné nádoby.

Nevyhazujte ji do odpadků. Nepřepínejte nabíjení. Baterii nezkratujte.

Poznámka: Lithium-iontové baterie podléhají při běžném používání při teplotě 200 °C degradaci a zkrácení doby provozu; přestože společnost Flowermate věnovala velkou pozornost výběru kvalitních lithium-iontových baterií s dlouhou životností díky jejich nepaměťovým vlastnostem a schopnosti 300 cyklů před degradací, životnost baterií se při delším používání postupně snižuje.

Bezpečnost

ní

upozornění

Nedodržení těchto bezpečnostních pokynů může mít za následek zranění nebo poškození.

Uživatelé tohoto zařízení jsou proto na vlastní nebezpečí. Společnost Flowermate Technology, LLC ani její prodejci nepřebírají žádnou odpovědnost spojenou s používáním/nepoužíváním tohoto zařízení.

Výrobky značky Flowermate Technology jsou určeny pouze pro použití a konzumaci dospělými osobami. Tuto brožuru si uschovejte na bezpečném místě pro budoucí použití.

DOPORUČUJEME

Toto zařízení je navrženo jako mobilní řešení pro profesionály v oblasti aromaterapie a mělo by se používat pro náročné bylinné směsi podle pokynů.

Toto zařízení není určeno k použití s nepovolenými látkami.

NEBEZPEČÍ UDUŠENÍ

Hybrid obsahuje malé součásti, které mohou představovat riziko.

nebezpečí udušení pro malé děti. Přístroj uchovávejte mimo dosah dětí.



EST. 2016

CANATURA

KONOPI **PRO** ZDRAVÍ

Canatura - Největší obchod s konopnými
produkty pro zdraví

www.canatura.com

Autorská práva vyhrazena