

EST. 2016

**CANATURA**

KONOPI **PRO** ZDRAVÍ

**WISPR.**  
podle **LOLITE.**

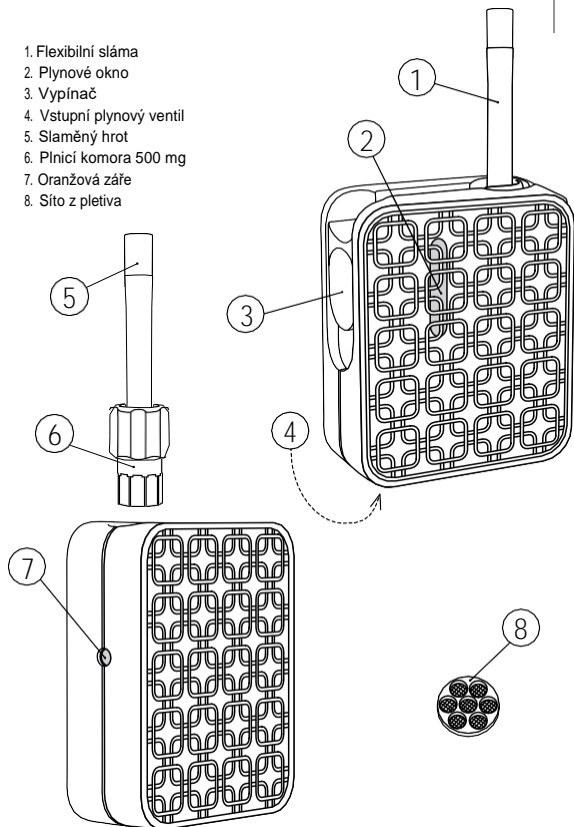


## Návod k použití

Pečlivě si přečtěte pokyny

## FUNKCE

1. Flexibilní sláma
2. Plynové okno
3. Vypínač
4. Vstupní plynový ventil
5. Slaměný hrot
6. Plnicí komora 500 mg
7. Oranžová záře
8. Síto z pletiva



## Zřeknutí se odpovědnosti WISPR™ by IOLITE™

WISPR™ společnosti IOLITE™, dále jen WISPR™, není zdravotnický prostředek a není určen k diagnostice, léčbě, zmírnění, vyléčení nebo prevenci jakýchkoli potíží, onemocnění nebo jiných stavů.

WISPR™ není určen k podávání léčivých nebo nelegálních přípravků jakéhokoli druhu a není určen k použití s jakoukoli látkou, která by mohla ovlivnit strukturu nebo funkci těla.

Pokud máte nějaké zdravotní problémy, poraďte se před použitím s lékařem nebo lékárníkem. Systém WISPR™ aerify není navržen ani určen pro použití s jakýmkoli materiálem, který není legální, alergenní nebo jedovatý nebo může způsobit poškození.

WISPR™ není zařízení pro odvykání kouření.

Podmínkou prodeje je zákonné a správné používání tohoto zařízení. Jakékoli nesprávné použití odpařovače WISPR™ vede ke ztrátě záruky. Jakékoli nezákonné použití tohoto zařízení může podle zákonů vaší jurisdikce vést k uložení přísných pokut, trestů a/nebo odnětí svobody.

Se systémem WISPR™ nelze používat žádné kapalně zdroje par. Použití kapalin může způsobit poškození tohoto zařízení a může způsobit poškození nebo riziko zranění uživatele. Kapalina se v generátoru páry vaří a může uživatele popálit.

WISPR™ je určen výhradně k použití s rostlinným materiálem a dýmkovým tabákem. WISPR™ vytváří páry zahřátím rostlinného materiálu na 190 °C (374 °F). Takový rostlinný materiál lze zakoupit v lékárnách a u licencovaných prodejců.

**TENTO VÝROBEK NEBSAHUJE TABÁK ANI ŽÁDNÝ JINÝ ROSTLINNÝ MATERIÁL.**

Veškeré komentáře a posudky zákazníků v jakékoli formě nejsou a nepředstavují názory výrobců.

Toto prohlášení nebylo posouzeno FDA (Úřadem pro kontrolu potravin a léčiv v USA) ani žádnou jinou srovnatelnou agenturou nebo správním orgánem v jiné jurisdikci.

## Vítejte na

Děkujeme, že jste si zakoupili zařízení WISPR™. WISPR™ je určen výhradně k legální konzumaci dýmkového tabáku a dalších legálních rostlinných materiálů. Používejte jej s rozumem.

### Důležité bezpečnostní informace

Varování: WISPR™ obsahuje hořlavý plyn pod tlakem. Pečlivě si přečtěte tyto pokyny a dodržujte je. Před prvním použitím zařízení WISPR™ mu plně porozumějte. Nedodržení těchto bezpečnostních pokynů může mít za následek zranění nebo poškození. Doporučujeme vám, abyste si tyto pokyny uschovali na bezpečném místě pro budoucí použití. Následující obecná upozornění jsou určena pro vaši bezpečnost a bezpečnost ostatních osob v okolí:

- Uchovávejte mimo dosah dětí.
- Nevystavujte zařízení WISPR™ teple nad +50 °C a nevystavujte je dlouhodobě slunci.
- Nepropichujte ani nespalujte zařízení WISPR™.
- Nepokoušejte se o demontáž, seřízení nebo opravu. Váš přístroj WISPR™ nelze uživatelsky opravovat, kromě náhradního příslušenství, jako jsou síťová síta a plnicí komory.
- Předpisy pro přepravu nebezpečných materiálů zakazují přepravu butanu nebo jiných hořlavých plynů v osobních letadlech. Nezabalujte zařízení WISPR™ s butanem ani žádný jiný hořlavý plynový předmět do odbaveného nebo příručního zavazadla.
- Neupouštějte zařízení WISPR™.
- Nepoužívejte, pokud je WISPR™ poškozený.
- Likvidujte v souladu s místními předpisy.
- Ujistěte se, že průtok plynu ustal, a před vložením přístroje WISPR™ do přepravního pouzdra jej nechte vychladnout.
- Výrobce neodpovídá za škody nebo zranění osob způsobené nevhodným, nesprávným nebo nezodpovědným používáním.
- WISPR™ není zdravotnický prostředek.
- Plňte pouze na dobře větraném místě. Nedoplňujte WISPR™ v blízkosti otevřeného ohně nebo hořlavých produktů. Používejte pouze kvalitní butanový plyn do zapalovačů.
- Upozornění: Plnicí komora se zahřívá. V plnicí komoře se dosahuje teploty přibližně 190 °C. Dbejte zvýšené opatrnosti při

# Obsluha v 10 snadných krocích

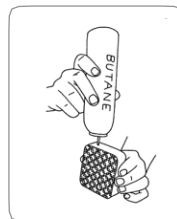
## Naplňte ji

Před plněním se ujistěte, že je vypínač v poloze vypnuto (bez červené barvy).

Pro naplnění držte přívodní ventil plynu ve svislé poloze směrem nahoru, jak je znázorněno na obrázku. Zatláče plnicí láhev dolů na plnicí ventil. Přestaňte plnit, jakmile se plyn vylíje z ventilu, a nepřepínajte.

V případě přeplnění je nutné ~~pokud~~ 15 minut před zapnutím. Doporučujeme pouze plyn Vector a Newport Gas.

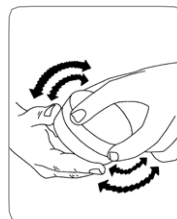
Pro zapálení, při prvním naplnění plynem a následných naplněních, při kterých váš WISPR™ zcela vyčerpá plyn, doporučujeme před pokusem o zapálení zapnout průtok plynu na 10-15 sekund (dokud neuslyšíte silný průtok plynu).



1

## Příprava dýmkového tabáku/rostlinného materiálu

Pro dosažení optimálních výsledků doporučujeme dýmkový tabák/rostlinný materiál před použitím rozemlít. Tím zajistíte, že se rostlinný materiál nebo dýmkový tabák bude účinně odpařovat.



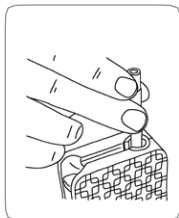
2

## Obsluha v 10 snadných krocích



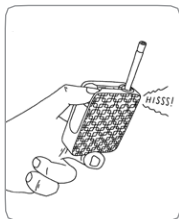
### 3 Zabalte komoru

Vyjměte plnicí komoru z přístroje WISPR™. Poté vložte mletý materiál do plnicí komory. Nepřeplňujte balení, jinak dojde k omezení proudění vzduchu.



### 4 Vložte plnicí komoru

Po naplnění komory zvoleným materiálem vložte plnicí komoru zpět do odpařovače WISPR™.



### 5 Zapněte ji

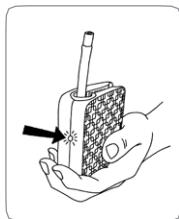
Stiskněte vypínač směrem dolů, dokud neuslyšíte proudění plynu. (střední poloha)



### 6 Zapalte ji

Zařízení WISPR™ aktivujte pomalým zatlačením vypínače směrem dolů, dokud necvakne. Zvuk proudu plynu se změní na mírné "šumění", což potvrzuje, že se zařízení WISPR™ zahřívá. Obvykle se tak stane na první pokus; pokud se tak nestane, stiskněte spínač do 5 sekund znovu.

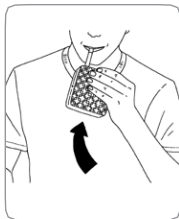
Po několika okamžicích se vedle loga WISPR™ rozsvítí oranžová kontrolka, která potvrzuje, že se zařízení WISPR™ zahřívá. Jakmile je dosaženo optimální kontrolované teploty, kontrolka zmizí. Všimněte si, že během běžného pracovního cyklu je zvuk vydávaný zařízením WISPR™ při zapnutí "On" přerušován termostatem.



### 7 Nechte ji zahřát

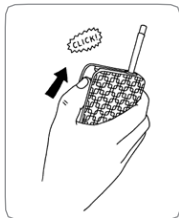
Před inhalací vyčkejte alespoň 45 sekund, než WISPR™ dosáhne kontrolované provozní teploty 190 °C. To nutně neznamená, že dýmkový tabák/rostlinný materiál bude připraven po 45 sekundách. možná budete muset počkat o něco déle.

## Obsluha v 10 snadných krocích



### 8 Užijte si

Přiložte rty k brčku a pomalu vdechujte. Zadržte výpary a poté vydechněte. Po naplnění materiálem a použití by měl vydržet až 10 minut nebo jej použijte, dokud se nevypouští další pára. Použitý dýmkový tabák/rostlinný materiál lze z plnicí komory snadno vyjmout. V případě potřeby plnicí komoru znovu naplňte. Po každém použití bude plnicí komora na dotek horká, buďte opatrní při vyprazdňování nebo doplňování dýmkového tabáku/rostlinného materiálu bezprostředně po použití.



### 9 Vypněte ji

Po dokončení vypněte přístroj úplným posunutím vypínače směrem dopředu. (Bez červené barvy)



### 10 Odložte ji

Sklopte brčko zpět dolů do těla vaporizéry WISPR™ podle obrázku, nechte ji vychladnout a poté ji vložte do přepravního pouzdra.

## Technická specifikace

<b>Velikost a hmotnost</b>		<b>Kapacita</b>	
Délka:	87 mm 3 <sup>1</sup> / <sub>16</sub> "	Bylinná komora: 500 mg / 0,018 oz	butanová nádrž: 4 g
Šířka:	70 mm 2 <sup>3</sup> / <sub>4</sub> "		
Hloubka:	29 mm 1 <sup>1</sup> / <sub>2</sub> "		
Hmotnost (prázdný):	128,6 g 4 <sup>5</sup> / <sub>16</sub> oz (s plnicí komorou)		
<b>Statistiky</b>		<b>Materiály</b>	
Provozní doba:	2,5 hodiny	tělo:	Uitem® 1010
Provozní teplota:	190°C / 374°F	Ohebná sláma:	Silikon 9150
Příkon (ekvivalentní):	125 W	bylinná	Nerezová ocel
Doba doplňování (typická):	10 sekund	Komora: tepelného kolíku:	Hliníková slitová
Typ paliva:	butan	váocel	stínitkanerexo
Zapalování:	piezoelektrické	Vnitřní plasty:	Zenite®

ké

### ČASTO KLADENÉ DOTAZY

Úplná stránka s nejčastějšími dotazy je k dispozici na našich webových stránkách [www.iolite.com](http://www.iolite.com).

### Záruka

Na všechny výrobky Iolite se vztahuje záruka na výrobní a materiálové vady, které se vyskytnou při běžném provozu zařízení. Na zařízení WISPR™ poskytujeme záruku 2 roky. Záruční doba začíná běžet dnem zakoupení. Ušchovejte si prosím originální doklad o koupi, na kterém je uveden doklad a datum nákupu. Naše úplné záruční podmínky jsou k dispozici ke stažení na našich webových stránkách. Případně se obraťte na nejbližší středisko služeb zákazníkům.

### Ochranná známka

IOLITE™, IOLITE ORIGINAL™, WISPR™ a SMOKELESS FREEDOM™, ochranné známky společnosti Oglesby & Butler Limited a jsou registrovány v následujících zemích: Irsko, Velká Británie, EU, USA, Kanada, Japonsko, Čína, Austrálie a Nový Zéland. Společnost Oglesby & Butler Ltd. nenese žádnou odpovědnost za případné chyby, které se mohou v tomto dokumentu objevit. Společnost Oglesby & Butler Ltd. si rovněž vyhrazuje právo měnit specifikace a jinak zlepšovat výkon podle vlastního uvážení.

10

Severní Amerika (USA, Kanada, Mexiko)

Iolite North America, 8550 Ridgefield Road, Suite C, Crystal Lake, IL 60012  
Bezplatný telefon: 888-710-3055  
Fax: 815-425-8042  
E-mail: [cs@iolite.com](mailto:cs@iolite.com)

[www.iolite.com](http://www.iolite.com)



EST. 2016

# CANATURA

KONOPI **PRO** ZDRAVÍ

Canatura - Největší obchod s konopnými  
produkty pro zdraví

[www.canatura.com](http://www.canatura.com)

Autorská práva vyhrazena