

# PAX 3 RYCHLÝ NÁVOD K POUŽITÍ

## Vkládání materiálu

### POUŽÍVÁNÍ ROSTLINNÉHO MATERIÁLU

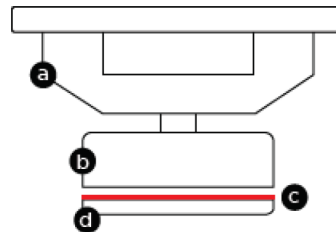
Demontujte víčko komory, které se nachází na spodní straně zařízení. Víceúčelový nástroj použijte k udusání materiálu uvnitř komory tak, aby byla alespoň z poloviny plná. Nasadte víčko zpět. Pro efektivnější inhalaci s menším množstvím materiálu použijte víčko přímo určené na poloviční náplň.

## Vkládání materiálu

### Vkládání koncentrátu

Víčko pro použití PAXu s koncentrátem.

- a. Náustek
- b. Komora
- c. O-Kroužek (spodní víčko komory) b
- d. Víčko komory d



### POUŽITÍ VLOŽKY NA KONCENTRÁTY

1. Před vložením vložky se ujistěte, že v komoře Vašeho PAXu nezůstal žádný jiný materiál.
2. Do komory dejte malé množství koncentrátu. Pozor, ať se Vám koncentrát nedostane do komorových trubic.
3. Vraťte víčko zpět. Vložte koncovku do komory.
4. Zapněte svůj PAX a nechte jej alespoň 30 sekund nahřát. Poté můžete začít vaporizovat.
5. Po skončení vaporizér vypněte a nechte pořádně vychladnout po dobu 2 až 3 minut. Poté můžete odstranit vložku.



## ZAPNUTÍ

Zapněte PAX 3 rychlým stisknutím uprostřed náustku na vrchní straně přístroje. LED ukazatele začnou blikat fialovou barvou, což znamená, že komora se nahřívá. Jakmile se LED rozsvítí zeleně, PAX 3 bude připraven k použití.



NAHŘÍVÁNÍ



PŘIPRAVEN

Inhalujte zlehka, jako byste kouřili cigaretu.

## VYPNUTÍ PŘÍSTROJE

Až budete PAX 3 chtít vypnout, znovu stiskněte tlačítko uprostřed náustku. Kontrolky LED zhasnou. Váš PAX se automaticky vypne po 3 minutách nečinnosti.

## BATERIE A NABÍJENÍ

Abyste zjistili úroveň nabití baterie, zlehka přístrojem zatřepejte. Bílá LED světla se rozsvítí a zjistíte, nakolik je baterie nabitá. Čím více lístků se rozsvítí, tím více nabitý je Váš vaporizér.

PAX 3 se nabíjí připojením USB kabelu do nabíjecího konektoru a druhou stranu kabelu zapojíte do počítače. Umístěte zařízení na nabíjecí stanici. PAX 3 se nabíjí, když LED kontrolky blikají bílou barvou.



0-25%



25-50%



50-75%



75-100%

PAX 3 bude plně nabitý, až všechny čtyři okvětí lístky přestanou blikat a svítí nepřerušovaně.

## REGULACE TEPLoty

Chuť Vašeho materiálu můžete vylepšit a produkci výparu změnit odlišným nastavením teploty.

Když je zařízení zapnuto a kontrolky svítí fialovou či zelenou barvou, zadejte určitý teplotní stupeň stisknutím prostřední části náustku po dobu dvou sekund.

Kontrolka LED Vám ukáže barevné označení aktuálního nastavení.



NÍZKÁ



STŘEDNĚ NÍZKÁ



STŘEDNĚ VYSOKÁ



VYSOKÁ

Abyste si zvolili cílovou teplotu a změnili aktuální nastavení, je třeba vybrat ze čtyř různých teplotních nastavení rychlým stisknutím prostřední části náustku.

Až nastavíte požadovanou teplotu, kterou uvidíte i na LED kontrolce, opusťte teplotní nastavení opětovným stisknutím prostřední části náustku anebo přístrojem zatřepejte.

## **ČISTĚNÍ A ÚDRŽBA**

Vaporizér PAX 3 funguje nejlépe, když jsou vzduchové cesty a sítko v komoře zcela čisté a bez zbytků starého materiálu. Pravidelně provádějte údržbu.

Součástí balíčku PAX 3 je i sada na čištění. Používejte drátěný kartáč pro hloubkové čištění nebo čistící nástroj na vzduchové cesty pro pravidelné čištění. Demontujte náustek a vložte kartáč nebo druhý čistící nástroj do vzduchové trubice a čistěte ji pohybem dopředu a dozadu. Víčko komory musí být při čištění přístroje odstraněno.

Nezapomeňte pravidelně vyměňovat sítko. Další informace o čištění lze nalézt na webové stránce PAX.com

KOMPLEXNÍ NÁVOD K OBSLUZE NAJDETE NA PAX.COM

PŘÍSTROJ NENÍ URČEN K PRODEJI NEZLETILETÝM OSOBÁM

© 2016 PAX Labs, Inc. Všechna práva vyhrazena. Logo PAX Labs společnosti PAX Labs, Inc., PAX a PAX logo jsou ochranné známky společnosti PAX Labs, Inc. USA a mezinárodní patenty jsou přihlášeny.

Patent: [www.pax.com/intellectual-property-list/](http://www.pax.com/intellectual-property-list/)

VLASTNÍKEM PATENTOVÉHO ZÁZNAMU je

společnosti PAX Labs, Inc

660 Alabama Street (Second Floor)

San Francisco, CA 94110

Telefonní číslo

US/CA: +1-844-334-4729

UŽIVATELSKÁ PŘÍRUČKA PAX 3, INFORMACE O ZÁRUCE, PROGRAM VRÁCENÍ BATERIE

<https://www.pax.com/support>

## BEZPEČNOSTNÍ POKYNY A OMEZENÁ ZÁRUKA VAPORIZÉRU PAX 3

### PROHLÁŠENÍ O ZODPOVĚDNOSTI

#### Varování

- Udržujte svůj vaporizér PAX a všechny jeho součástky mimo dosah dětí a domácích mazlíčků.
- Vaporizér PAX slouží výhradně ke konzumaci legálních rostlin a koncentrovaných materiálů.
- Vaporizér je zakázáno demontovat a jakýmkoliv způsobem do něj neprofesionálně zasahovat. Jakékoliv nevhodné, nesprávné nebo nezodpovědné používání bude mít za následek zneplatnění záruky a může vést k závažnému zranění.
- Nepoužívejte svůj PAX s otevřeným či pootevřeným víčkem. Teplota v komoře je při používání extrémně vysoká.
- Nikdy se nepokoušejte komoru čistit nebo vyprazdňovat, dokud vaporizér úplně nevychladne.
- Vaporizér PAX nikdy nepoužívejte bez náustku.
- PAX je zakázáno používat, pokud se zdá být poškozený, rozbitý nebo funguje neobvyklým či nevhodným způsobem.
- Nepoužívejte zařízení, pokud je na dotek nezvykle horké.
- Nevystavujte svůj PAX extrémně vysokým nebo nízkým teplotám.
- Vaporizér a všechny jeho součástky je zakázáno skladovat v blízkosti zdrojů tepla.
- Nepoužívejte přístroj, pokud dojde k jeho ponoření do kapaliny.
- Vaporizér PAX není možné umývat v myčce na nádobí, pračce ani sušit v sušičce.
- K nabíjení vaporizéru PAX slouží počítače, napájený rozbočovač nebo napájecí zdroj odzkoušený uznávanou zkušební laboratoří, aby nedošlo k poruše baterie, výbuchu nebo požáru.
- Váš PAX obsahuje baterii typu Li-on, která by měla být recyklována nebo zlikvidována v souladu s místními nařízeními, aby se předešlo možnému zranění osob a/nebo poškození životního prostředí.
- Nevyhazujte baterii nebo jakékoli součásti Vašeho PAXu do ohně. Mohlo by dojít k požáru, výbuchu anebo jinému vážnému zranění.

Toto zařízení splňuje podmínky části 15 pravidel FCC. Používání přístroje splňuje dvě níže uvedené podmínky: (1) Tento přístroj nezpůsobuje žádné škodlivé rušení a (2) toto zařízení si musí poradit s jakýmkoliv rušivým působením, včetně rušení, které by mohlo způsobit nežádoucí změny fungování přístroje.

**DŮLEŽITÉ:** Toto zařízení bylo testováno a bylo shledáno, že je v souladu s limity pro třídu B digitálních zařízení, podle části 15 pravidel FCC. Tato omezení jsou navržena s úmyslem poskytovat rozumnou ochranu před škodlivými vlivy rušení při instalaci v domácnostech. Toto zařízení vytváří, používá a může vyzařovat vysokofrekvenční energii, a pokud není instalováno a používáno v souladu s pokyny k používání, může způsobovat škodlivé rušení rádiové komunikace. Nicméně neexistuje záruka, že se rušení v dané instalaci neobjeví. Pokud je zařízení příčinou rušení příjmu rádia nebo televize, což lze zjistit vypnutím a zapnutím přístroje, uživatel by se měl pokusit rušení odstranit jedním nebo více z následujících opatření:

Natočte nebo přesuňte přijímací anténu. Zkuste dát zařízení dál od přijímací antény. Připojte zařízení do zásuvky na jiný obvod, než do kterého je zapojen přijímač. Pokud potřebujete pomoc, poraďte se s obchodníkem nebo se zkušeným odborníkem na rádio a TV.