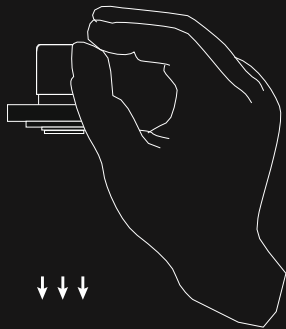


1. Nabíjanie AirvapeX pomocou priloženého kábla. Vložte nabíjací kábel s USB lagu smerom nahor! Vloženie kábla správnym spôsobom môže poškodiť port.
2. Komoru zľahka zabaľte. Odporúča sa, aby ste bylinky pred zabalením komory.
3. Stlačte tlačidlo napájania 3 rýchlo zapnúť, aby sa zariadenie zapnete/ vypnete. Nastavenie teplotu pomocou tlačidla nahor a nadol. Vibrácie signalizuje pripravenosť.



4. Vdýchnite cez ústa a vdýchnite. Nemusíte nemusíte držať stlačené tlačidlá, aby ste sa nadýchli.
5. Časovač bezpečnostného vypnutia sa automaticky vypne po 3 minútach. Môžete tiež zvoliť vypnutie jednotky pri stlačení tlačidla tlačidla napájania 3-krát.

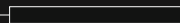


HERBS



CERAMIC
CHAMBER

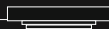
MAGNETIC
BASE



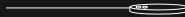
CERAMIC
MOUTHPIECE



FOOD GRADE
RUBBER



AIRFLOW
BOX TOP



AIRFLOW
BOX



THESE
PARTS ARE
HELD
TOGETHER
BY THE
SILICONE
BASE

CERAMIC
CHAMBER



POWER
BUTTON



UP



DOWN

MICRO USB PORT

TIPY A TRIKY

1. Na čistenie používajte kefku komoru po každom použití, kým je zariadenie ešte teplé.
2. Zmenu F0/C0 vykonajte podržaním stlačením tlačidla napájania a stlačením tlačidla "nadol".
3. Zmena času automatického vypnutia podržaním stlačeného tlačidla napájania a stlačením tlačidla "nahor".
4. Nájdite kompletnú používateľskú príručku a videonávod na adrese AirVapeUSA.com
5. Navštívte nás online a zaregistrujte sa svoj výrobok - získajte najnovšie informácie novinky a príslušenstvo pre vaping

www.canatura.com/sk



FOLLOW US



AIRVAPEUSA



Canatura - Najväčší e-shop
s konopnými produktmi pre zdravie

www.canatura.com/sk

Autorské práva vyhradené