

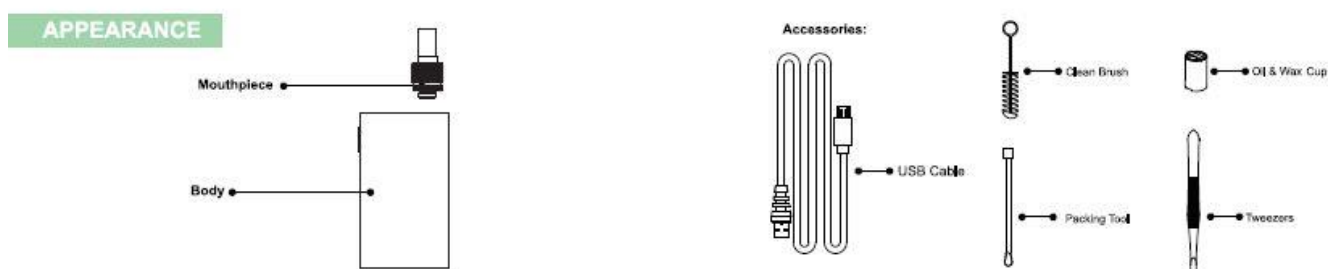
# Návod pro vaporizér Smono 4

Přečte si tuto příručku než začnete vaporizér používat.

Smono 4 není lékařské zařízení. Pokud máte nějaký zdravotní problém, poraďte se svým lékařem než začnete vaporizér používat.

Přístroj nesmí používat děti, ženy těhotné či kojící.

Nepoužívejte s žádnými nelegálními látkami.



Mouthpiece – náustek

Body – tělo přístroje

Usb cable- usb kabel

Clean Brush – čistící kartáček

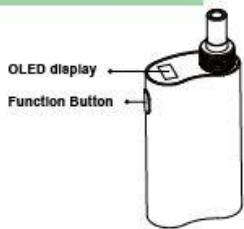
Packing tool – nástroj na pěchování komory

Oil wax Cup – nádobka na oleje/vosky

Tweezers – pinzeta

## Pro sušené bylinky:

**INTRODUCTION**



**OLED Digital Screen Instruction:**

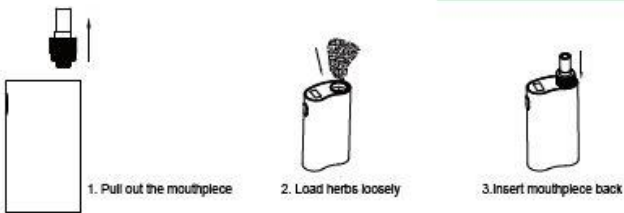
Turn On	Turn Off	Charging
Time 00:00	Set: 000°C	Protect

Auto Shut Off Count-down    Temperature Setting    Error Occurred

**How to operate :**

- Press the function button 5 times to turn ON/OFF.
- 8 grades of temperature settings, from 160°C to 230°C.
- Hold the function button to increase/decrease the temperature setting. It's 10°C difference for each grade, cycle from low to high.

**FOR DRY HERB**



- Oled display - displej
- Function button - ovládací tlačítko
- Turn on - zapnuto
- Turn off - vypnuto
- Auto Shut off count-down- čas do automatického vypnutí
- Temperature setting - teplota
- Error Occured - chyba


1. Sejměte náústek
2. Vložte bylinky do komory, příliš je neudusávejte
3. Vložte náústek zpět.

## Jak používat:


- Stiskněte ovládací tlačítko 5x rychle po sobě aby jste přístroj zapnuli/vypnuli
- Teplotu můžete nastavovat z 8 přednastavených režimů od 160°C do 230°C
- Podržte ovládací tlačítko pro změnu teploty, teplota se nastavuje po 10°C od nejnižší po nejvyšší.

## Pro oleje a vosky:

**FOR OIL & WAX**



**AIRFLOW ADJUSTMENT**

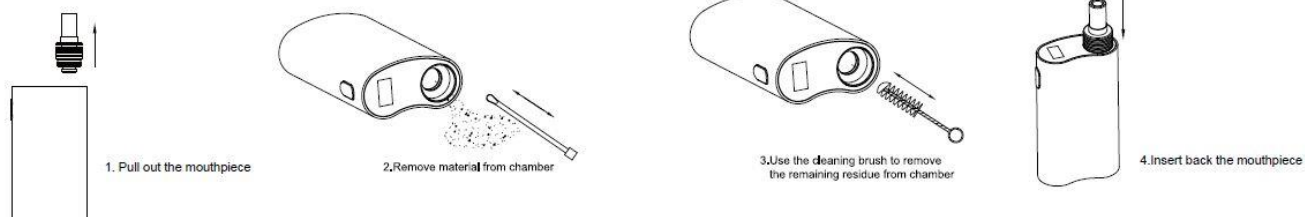


1. Sejměte náústek
2. Vložte olej/vosk do nádoby

1. Maximální průtok vzduchu
2. Nastavování průtoku vzduchu
3. Minimální průtok vzduchu

## Čištění:

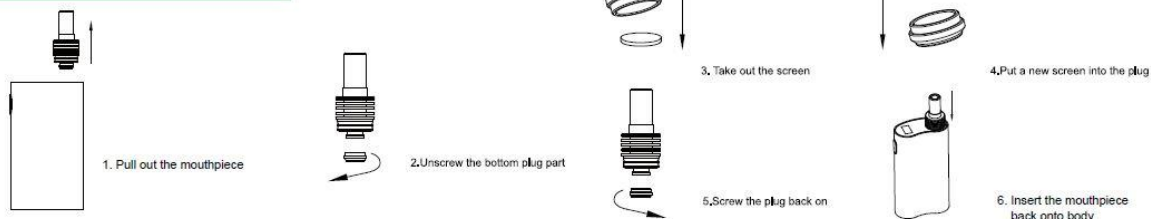
### HOW TO CLEAN



1. Sejměte náústek
2. Odstraňte materiál z komory
3. Odstraňte drobné částičky a rezidua z komory pomocí čistícího kartáčku
4. Vložte náústek zpět

## Jak vyměnit sítko z náústku:

### HOW TO CHANGE THE SCREEN



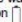
1. Sejměte náústek
2. Odšroubujte spodní část náústku
3. Vyjměte sítko ven
4. Vložte nové sítko
5. Sešroubujte náústek zpátky dohromady
6. Vložte náústek zpět na tělo vaporizéru

## Nabíjení:


### CHARGING

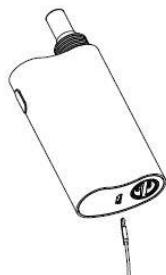
#### Time to charge:

Low battery indication

When low battery, charge the battery with included micro USB cable to your computer USB port or compatible wall charger. Low battery level will be indicated with icon 

#### Charging:

Initially charge the device for 3 hours. The battery will stop charging when the icon  is full.



Reinhart GmbH & Co. KG  
Tempelhofer Str. 21  
52068 Aachen  
Deutschland  
0049 241 991 232 83



Nízký stav baterie

Nabíjete baterii za pomoci přiloženého usb kabelu, připojte jej k adaptéru nebo PC

Jakmile je baterie vybitá bude vás na to upozorňovat kontrolka

Potřebný čas pro nabití baterie je cca 3 hodiny.

Baterie se přestane nabíjet jakmile je plně nabitá a bude to zobrazeno i na displeji.



EST. 2016

# CANATURA

KONOPI **PRO** ZDRAVÍ

Canatura - Největší obchod s konopnými  
produkty pro zdraví

[www.canatura.com](http://www.canatura.com)

Autorská práva vyhrazena