

SMONO VERDAMPFER VON REINHART

SMONO Nr. 5

Gebrauchsanweisung, Anleitung, Mode d'emploi,
Manual de Instrucciones,
Gebrauchshinweise



www.smono.shop

Sicherheitshinweise

Bitte lesen Sie die Anleitung vor dem Gebrauch sorgfältig durch. Diese Gebrauchsanweisung ist ein wesentlicher Bestandteil des Verdampfers und muss dem Benutzer ausgehändigt werden. Für aktuelle Informationen wenden Sie sich bitte an Ihr Smono-Händler.

Bitte lesen Sie die Anleitung vor dem Gebrauch sorgfältig durch. Diese Gebrauchsanweisung ist ein wesentlicher Bestandteil des Verdampfers und muss dem Benutzer ausgehändigt werden. Für aktuelle Informationen wenden Sie sich bitte an Ihren Smono-Händler.

Sicherheitshinweise
Ihr Smono Vaporizer ist für die Aromatherapie bestimmt und darf nur für trockene Kräuter verwendet werden. Er ist nicht für den Gebrauch von illegalen Substanzen bestimmt und darf nur von Erwachsenen über achtzehn Jahren verwendet werden. Halten Sie es von Kindern fern. Jede andere Verwendung ist verboten. Die Wartung und Reparatur darf nur von qualifizierten Fachkräften durchgeführt werden.

Personal. Um einen elektrischen Schlag zu vermeiden, öffnen Sie das Gerät nicht selbst. Die Reinhart GmbH & Co. KG übernimmt keine Verantwortung für Schäden, die durch unsachgemäßen, falschen, illegalen oder unvernünftigen Gebrauch entstehen. Verwenden Sie elektronische

Geräte niemals in der Nähe von Wasser. Um das Risiko eines Stromschlags zu verringern, halten Sie das Gerät fern von

Feuchtigkeit und Nässe.

Achten Sie bitte immer darauf, dass das USB-Kabel frei liegt und nicht geknickt ist.

Verwenden Sie nur Zubehör, das für den Smono zugelassen ist. Alle geeigneten Produkte finden Sie im Internet unter Smono.shop.

Vergewissern Sie sich, dass Ihre Steckdose sauber und in einwandfreiem Zustand ist. Lassen Sie Ihren Smono vollständig abkühlen, bevor Sie ihn wegstellen.

Die Lüftungsschlitze und der Luftaustritt des Verdampfers dürfen während des Betriebs oder der Kühlphase nicht blockiert, abgedeckt oder behindert werden.

Glasgegenstände dürfen nicht fallen gelassen oder zu fest abgestellt werden. Heißes Glas darf nicht mit kaltem Wasser in Berührung kommen, da sonst die Gefahr des Zerbrechens besteht. Kalte Heiz- und Glasteile müssen erst auf Raumtemperatur erwärmt werden, bevor das Gerät an die Stromversorgung angeschlossen wird. Glas darf niemals mit Gewalt behandelt werden. Lassen sich Teile nur schwer ein- oder ausbauen, müssen sie vorsichtig hin und her bewegt werden,



was das Trennen der Teile erleichtert. In diesem Fall ist es notwendig, alle Teile zu reinigen. Ihr Smono darf nicht fallen gelassen werden, da er sonst beschädigt werden könnte. Das Gerät darf nur auf trockene und ebene Flächen gestellt werden. Lassen Sie das Gerät niemals unbeaufsichtigt, wenn es in Betrieb ist oder abkühlt. Dieses Produkt ist nicht als Medizinprodukt zugelassen. Verwenden Sie das Gerät nur wie vorgesehen. Benutzen Sie ein beschädigtes Gerät nicht. Verpackungselemente wie Plastiktüten, Pappkartons usw. dürfen Kindern nicht zugänglich gemacht werden.

Kinder, da sie eine potenzielle Gefahr darstellen. Die in dieser Broschüre enthaltenen Informationen sind lediglich als Instruktions- und Vorsichtsanweisungen sowie als Informationen zu betrachten. Keine dieser Informationen enthält oder gibt vor, ein medizinischer oder anerkannter Rat zu sein. Sie können auch nicht zur Diagnose oder Behandlung eines Gesundheitsproblems, eines Zustands oder einer Krankheit verwendet werden.

Bei technischen Problemen, Fragen zum Gerät sowie bei Reparaturen, Gewährleistungsansprüchen und Entsorgung des Gerätes wenden Sie sich bitte an folgende Adresse:

reinhardt™
 Tempelhofer Str. 21
 52068 Aachen
 Telefon: +49-241-99123283
 Fax: +49-241-99123284
 E-Mail: info@smono.shop

MONO

Bereit für Abenteuer!

Alle Verpackungselemente - wie

Ihr Smono Verdampfer ist kein medizinisches Gerät und darf nicht für medizinische Zwecke verwendet werden.

Der Smono Vaporizer sollte nur zur Erzeugung von Aromen verwendet werden aus den im Kapitel Pflanzenübersicht aufgeführten Kräutern und Pflanzenteilen. Durch die Verdampfung mit heißer Luft in der Heizkammer des Smono Vaporizers werden die Düfte und Aromen Sie werden sanft aus dem Pflanzenmaterial freigesetzt und können direkt inhaliert werden. Es ist wichtig, dass Sie den Smono nur mit den empfohlenen Stoffen verwenden. Wenn andere Stoffe verwendet werden, kann dies ein Gesundheitsrisiko darstellen.

Auspacken

Bitte überprüfen Sie beim Auspacken Ihren Smono, das Zubehör und die Kabel auf Transportschäden. Sollte der Verdampfer durch unsachgemäßen Transport durch einen Lieferdienst beschädigt worden sein, wenden Sie sich bitte an Ihren Händler oder den Smono-Support.

Plastiktüten, Kartons oder Bio-Reiniger - dürfen Kindern nicht zugänglich gemacht werden, da sie eine potentielle Gefahr darstellen. Wir empfehlen Ihnen, die stabile Originalverpackung für den späteren Gebrauch aufzubewahren.

EINFLUSSFAKTOREN

Die Menge der gelösten Aromen und damit die Dichte des Dampfes wird im Wesentlichen von vier Faktoren bestimmt: Je nach Herkunft und Erntezeitpunkt des Pflanzenmaterials ist die Menge der darin enthaltenen Aromen sehr unterschiedlich.

Durch die Menge der Kräuter in der Füllkammer können Sie die Intensität des Dampfes direkt beeinflussen.

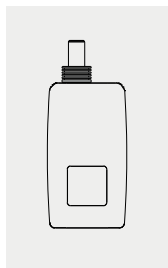
Je feiner die Kräuter gemahlen sind, desto größer ist die Oberfläche. Es sollte jedoch eine Korngröße von mindestens einem Millimeter gewährleistet sein, um nicht



In der Lieferung enthalten

Smono 5 Vaporizer Version 2020
 Smono BIO Reinigungstücher
 Anleitung DE, EN, FR, IT, ES
 Mundstück aus Laborglas Smono
 Akku im Gerät Mundstückaufsatz
 Schraubenderher
 Smono-Tasche
 Pfeifenreiniger
 USB-C-Kabel
 Bürste

verstopfen die Siebe.
 Die einfachste Möglichkeit, das Ergebnis zu beeinflussen, ist die Einstellung der Temperatur. Je höher die Temperatur, desto mehr Aromen und Duftstoffe werden auf einmal freigesetzt. Wenn die Temperatur jedoch zu hoch eingestellt ist, unangenehm schmeckende Röstaromen freigesetzt werden. Es wird empfohlen, die Temperatur schrittweise zu erhöhen, bis Sie den Bereich knapp unterhalb der Rösttemperatur erreichen. Der Verdampfungsvorgang sollte mehrmals wiederholt werden, bis alle Aromen aufgebraucht sind.

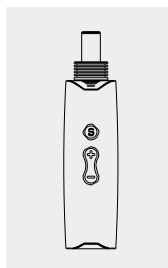


INBETRIEBSETZUNG

Der Smono-Verdampfer darf nicht unbetreut betrieben werden. Wenn Sie den Verdampfer während des Betriebes kurzzeitig abschalten wollen, verwenden Sie nur hitzebeständige, ebene, stabile und feste Untergründe. Stellen Sie den Smono niemals auf weiche oder leicht brennbare Unterlagen.

AUFLADEN DES AKKUS

Die Ladezeit für einen neuen, entladenen Akku beträgt etwa zwei Stunden. Bitte laden Sie den Akku vor der ersten Verwendung vollständig auf. Verbinden Sie dazu das USB-C-Kabel mit der Ladebuchse des Verdampfers und anschließend mit einem geeigneten USB-Anschluss. Bleiben Sie während des Ladevorgangs anwesend. Bitte benutzen Sie das Gerät während des Ladevorgangs nicht.



Einschalten

Bitte drücken Sie den Ein-/Ausschalter fünfmal innerhalb von zwei Sekunden. Der Begrüßungsbildschirm zeigt an, dass der Smono eingeschaltet ist. Der Smono heizt immer auf die zuvor eingestellte Temperatur auf.

to switch it on,
quickly press the
start button 5
times

Aktuelle Temperatur

In der oberen linken Ecke des grünen Quadrats wird die aktuelle Temperatur angezeigt.

Zieltemperatur

Die gewünschte Temperatur wird im gelben Feld angezeigt. Durch Drücken der Tasten "+" oder "-" Taste kann die Temperatur in 1°C Schritten eingestellt werden.



Zeits haltu

Sobald der Smono eingeschaltet ist, wird ein Sicherheitstimer von 300 Sekunden heruntergezählt. Wenn 40 Sekunden lang keine Taste gedrückt wird, erscheint der Bildschirmschoner. Durch Drücken einer Taste wird der Smono wieder

Anzeige des Ladevorgangs

Die Batterieanzeige zeigt den Ladezustand des Smonos im blauen Feld an.

Einstellung der Verdampfung Temperatur

Wenn der Smono eingeschaltet ist, ändern Sie die Temperatur durch einmaliges Drücken der "+" oder "-" Taste an der Seite des Gerätes. Sie können den Smono durch Drücken der Taste in 1°C-Schritten einstellen. Der Temperaturbereich reicht von 160°C - 240°C.

Wenn die Dampfintensität sehr hoch ist, kann die Konzentration der Aromen und Duftstoffe zu Reizungen der Atemwege führen. In diesem Fall sollten Sie die Temperatur senken und damit die Intensität der Dämpfe verringern. Bitte lassen Sie den Smono auf die

vor dem ersten Gebrauch einige Male die höchste Temperatur.

Weitere Informationen zu den Verdampfungstemperaturen finden Sie im Abschnitt "Anlagenübersicht".

Die Standard-Temperatureinheit ist °C. Um zu °F zu wechseln, drücken Sie "+" und "-" gleichzeitig für 2 Sekunden.

Füllen der Kammer mit Kräutern

Bitte befüllen Sie Ihren Smono nur, wenn er ausgeschaltet und abgekühlt ist. Bitte entfernen Sie das magnetische Mundstück. Die Kräuterkammer sollte so vollständig wie möglich gefüllt werden. Wenn die Kammer nur teilweise gefüllt ist, kann das Pflanzenmaterial verrutschen, so dass die heiße Luft an den Kräutern vorbeiströmt, ohne die Aromen effizient und vollständig freizusetzen. Bitte drücken Sie die Kräuter nicht zu sehr zusammen, um einen guten Luftstrom zu ermöglichen.

Bitte entfernen Sie vorsichtig überschüssiges Pflanzenmaterial in der Nähe der Füllkammer, damit das Mundstück fest sitzen kann.



Ausschalten

Bitte drücken Sie den Ein/Aus-Schalter fünfmal innerhalb von zwei Sekunden. Der Ausgangsbildschirm zeigt an, dass der Smono ausgeschaltet ist. Lassen Sie den Smono vollständig abkühlen, bevor Sie ihn wegstellen.





Überblick über das Werk

Wenn Sie gesundheitliche Probleme haben, fragen Sie bitte Ihren Arzt oder Apotheker, bevor Sie den Smono Vaporizer verwenden.

Die folgende Übersicht zeigt, welche Pflanzen für die Verdampfung im Smono geeignet sind. Es ist durchaus möglich, dass eine Pflanze beim Anwender allergische Reaktionen hervorruft. In diesem Fall raten wir dringend davon ab, diese Pflanze weiter zu verwenden. Bitte verwenden Sie nur Pflanzenteile, die in dieser Übersicht aufgeführt sind und die nach den Richtlinien des Europäischen Arzneibuches (oder vergleichbar) auf Echtheit, Reinheit und Pathogenität geprüft wurden. Solche Pflanzen oder Pflanzenteile können Sie in der Apotheke kaufen.

Hopfen 154°C

Der Hopfen (*Humulus lupulus*) ist eine 3 bis 6 Meter hohe, ausdauernde Rebe. Für die Verdampfung werden seine





Kamille 190°C

Die Echte Kamille (*Matricaria chamomilla*) ist eine Pflanzenart aus der Familie der Korbblütler und wird 20 bis 40 cm hoch. Verwendet werden die Blüten.

Lavendel 130°C

Lavendel (*Lavandula angustifolia*) gehört zur Familie der Lippenblütler (*Lamiaceae*) mit einer Wuchshöhe von bis zu 1 Meter. Die Blüten werden auch in Lavendel verwendet.

Zitronenmelisse 142°C

Die Zitronenmelisse (*Melissa officinalis*) oder Balsam ist eine Pflanzenart aus der Familie der Lippenblütler. Die Blätter sind für die Verdunstung geeignet.



Thymian 190°C

Thymian (*Thymus vulgaris*) ist ein kleiner Strauch, der bis zu 40 Zentimeter hoch wird und aromatisch duftet. Er gehört zur Familie der Lippenblütler. Das Kraut wird hier verwendet.

Eukalyptus 130°C

Eukalyptus (*Eucalyptus globulus*) ist eine artenreiche Pflanzengattung aus der Familie der Myrtengewächse. Für die Verdampfung werden die Blätter verwendet.

Reinigung mit BIO Power

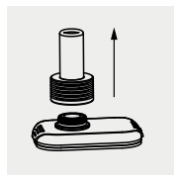
Wenn die Dämpfe abkühlen, bilden sich unweigerlich Rückstände im Mundstück und in der Kräuterkammer. Diese Teile müssen regelmäßig gründlich gereinigt werden, um eine einwandfreie Funktion und gute Geschmack.

Bitte reinigen Sie Ihren Smono erst, wenn er vollständig abgekühlt ist. Es wird empfohlen, ihn nach jedem Gebrauch zu reinigen.

Für eine schnelle Reinigung entfernen Sie bitte das Mundstück und nehmen Sie das verbrauchte Material heraus. Reinigen Sie die Kräuterkammer mit einer Bürste von Verunreinigungen. Um den Smono vollständig von Rückständen zu reinigen, verwenden Sie bitte Pfeifenreiniger oder Wattestäbchen und Papiertücher.

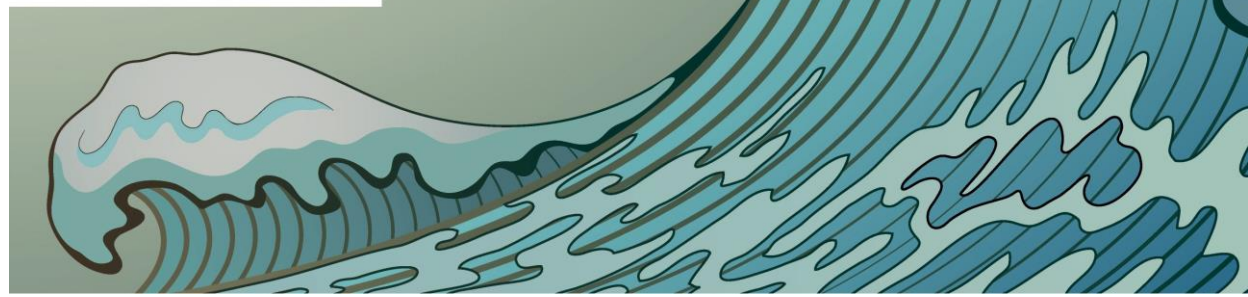
Um eine Beschädigung des Verdampfers zu vermeiden, empfehlen wir einen alkoholfreien, schonenden Verdampferreiniger wie LaPiLu™ oder den Smono-Reiniger. Bitte halten Sie die elektronischen Komponenten immer trocken. Bevor Sie die Kräuterkammer und das Mundstück zusammenbauen, trocknen Sie bitte alle Teile gut ab.

Vollständige Reinigung des Mundstücks. Das Mundstück ist modular aufgebaut, so dass auch die kleinsten Zwischenräume gereinigt werden können. Die einzelnen Elemente können auseinandergenommen und gereinigt werden. Das Glasmundstück inklusive Sockel kann abgeschraubt werden. Außerdem kann das eigentliche Glasrohr am Mundstück aus dem Sockel herausgezogen werden. Weitere Komponenten können durch das Stecksystem voneinander gelöst werden.





J^-



Smono- Garantie

Ihr Smono wurde sorgfältig in Deutschland konstruiert und aus hochwertigsten Materialien und Einzelteilen zusammengesetzt. Natürlich wissen wir, dass ein Smono während seiner langen Lebensdauer bei täglichem Gebrauch enormen Belastungen ausgesetzt ist. Aus diesem Grund gewähren wir 2 Jahre Garantie. Im Falle eines Defektes können Sie sich jederzeit an Ihren Händler wenden und Sie erhalten umgehend ein neues Gerät oder eine Rückerstattung.

Wir gewähren Ihnen ein zusätzliches Jahr Garantie, wenn Sie Ihren Smono Vaporizer innerhalb von 90 Tagen nach dem Kauf auf www.smono.shop registrieren. Die erweiterte Garantie beginnt an dem Tag, an dem Sie Ihren Smono erhalten haben.



CE ROHS

Y unsere Sicherheit ist unsere oberste Priorität. Deshalb ist Smono Verdampfer werden in Übereinstimmung mit den Richtlinien 2014/53/EU und 2011/65/EU hergestellt und vertrieben. Natürlich nur unter Verwendung schadstofffreier Materialien.

Unter anderem ist die elektromagnetische Verträglichkeit nach 2004/108/EG zertifiziert. Die EMV bescheinigt, dass ein elektrisches Gerät seine Umgebung nicht mit elektromagnetischen Feldern beeinflusst.

RoHS - Restriction of Hazardous Substances" dient dazu, bestimmte gefährliche Stoffe in Elektro- und Elektronikgeräten zu verhindern.

Smono wird in der EU vertreten durch Reinhart GmbH & Co. KG, Tempelhofer Str. 21, 52068 Aachen, Deutschland





EST. 2016

CANATURA

HANF **FÜR** LEBEN

Canatura - Der größte e-shop mit
Hanfprodukten für die Gesundheit

www.canatura.com/de

Copyright vorbehalten