

Návod k použití vaporizéru Fenix Mini



EST. 2016
CANATURA
KONOPÍ PRO ZDRAVÍ

Fenix Mini Vaporizer

Děkujeme, že jste si zakoupili mini vaporizér Fenix pro vaporizaci suchých, pastovitých a olejovitých látek. Pečlivě si přečtete návod k použití a přesně jej dodržujte. Před prvním použitím vaporizéru Fenix Mini Vaporizer jim plně porozumějte. Doporučujeme, abyste si tento návod uschovali na bezpečném místě pro budoucí použití. Doufáme, že se vám kvalita a výkon vašeho nového vaporizéru budou líbit.

Pro zakoupení a používání vaporizéru Fenix Mini musíte být starší 18 let. Tento výrobek by neměly používat děti, těhotné a kojící ženy. Tento výrobek je také zakázáno používat osobám s život ohrožujícími chorobami bez předchozí konzultace s lékařem.

Fenix Mini Vaporizer není zdravotnický prostředek a není určen k diagnostice, léčbě, prevenci nebo profylaxi jakéhokoli onemocnění nebo stavu. Pokud máte nějaké zdravotní problémy, poraďte se před použitím přístroje s lékařem. Přístroj Fenix Mini Vaporizer není určen ke konzumaci jakýchkoli léčivých nebo nelegálních drog. Jakékoli nelegální použití tohoto zařízení může mít za následek vysoké pokuty, správní tresty a/nebo odnětí svobody v závislosti na zákonech vaší země. Zařízení používejte pouze k určenému účelu.

S TÍMTO VÝROBKEM SE NEDODÁVÁ ŽÁDNÝ TABÁK ANI KONCENTRÁT JAKÉHOKOLI DRUHU.

Přehled vaporizéru Fenix Mini

Sada obsahuje



Tipy pro uživatele

1. Pro dosažení optimálních výsledků naplňte komoru do poloviny nebo o něco více, ale nepřepĺňujte ji ani ji nenaplňujte příliš těsně. Volné naplnění komory umožní rovnoměrné rozložení tepla v komoře a v případě potřeby umožní míchání látky během používání.
2. Pro dosažení nejlepšího výkonu nechte vaporizér vychladnout, jakmile ukončíte vaporizační cyklus, a před dalším vaporizačním cyklem vaporizér promíchejte. komoru před dalším vaporizačním cyklem. 3. Nezapomeňte vaporizér po ukončení používání zcela vypnout.
3. Nezapomeňte vaporizér po skončení používání zcela vypnout pětinasobným stisknutím tlačítka napájení po dobu dvou sekund.

Význam symbolů digitálního displeje na organických diodách LED

Specifikace

| | | |
|-----------------------------|--|--|
| Rozměry | 50*27 | ,3*81 mm |
| Kapacita | baterie | 1600 mAh |
| Napětí a proud při nabíjení | 5V/ 1A | |
| Zapnutí nebo vypnutí | Rychlé stisknutí tlačítka napájení 5krát | Čas do automatického vypnutí 240 sekund před automatickým vypnutím |
| Ikona slabé baterie | Zobrazí se ikona slabé baterie | |
| Teplotní rozsah | 160 až 221 | Celsia |
| Doba potřebná k dobití | Přibližně | dvě hodiny |

VAROVÁNÍ

Í

Vaporizér Fenix Mini vždy skladujte na suchém a bezpečném místě, abyste ochránili baterii. před vlivy prostředí.

Technické specifikace

| | |
|---|--|
| Rozměry | 50*27,3*81 mm |
| Kapacita baterie | 1600 mAh |
| Nabíjecí napětí a proud | 5 B/ 1 A |
| Zapnutí nebo vypnutí | Rychle 5krát stiskněte tlačítko napájení |
| Doba, než se zařízení zapne automaticky vypnout | 240 sekund |
| Nízká úroveň nabití baterie | Zobrazí se ikona slabé baterie |
| Teplotní rozsah | 160 - 221 stupňů Celsia |
| Doba potřebná k nabíjení | Asi dvě hodiny. |

VAROVÁNÍ:

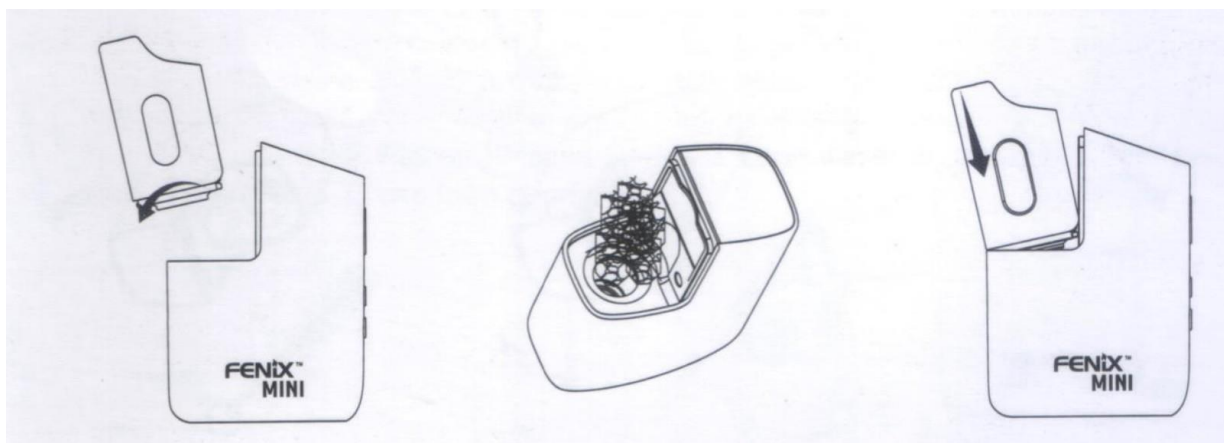
Vaporizér Fenix Mini vždy skladujte na bezpečném a suchém místě, abyste jeho baterii ochránili před vlivy okolního prostředí.

UCHOVÁVEJTE MIMO DOSAH DĚTÍ A OSOB, KTERÉ NEJSOU OBEZNÁMENY S OBSLUHOU TOHOTO ZAŘÍZENÍ.

Používání vaporizéru Fenix Mini

Po naplnění topné komory suchou látkou rychle pětkrát stiskněte tlačítko napájení. Na organickém LED displeji se zobrazí aktuální teplota přístroje. Během zahřívání přístroje bude indikátor svítit ČERVENĚ, po dosažení nastavené teploty bude indikátor svítit ZELENĚ. Vaporizér Fenix Mini se automaticky vypne po čtyřech minutách, to je jeho bezpečná provozní doba. Pro opětovnou aktivaci žhavicího prvku rychle pětkrát stiskněte tlačítko napájení.

Jak naplnit přístroj suchými bylinami

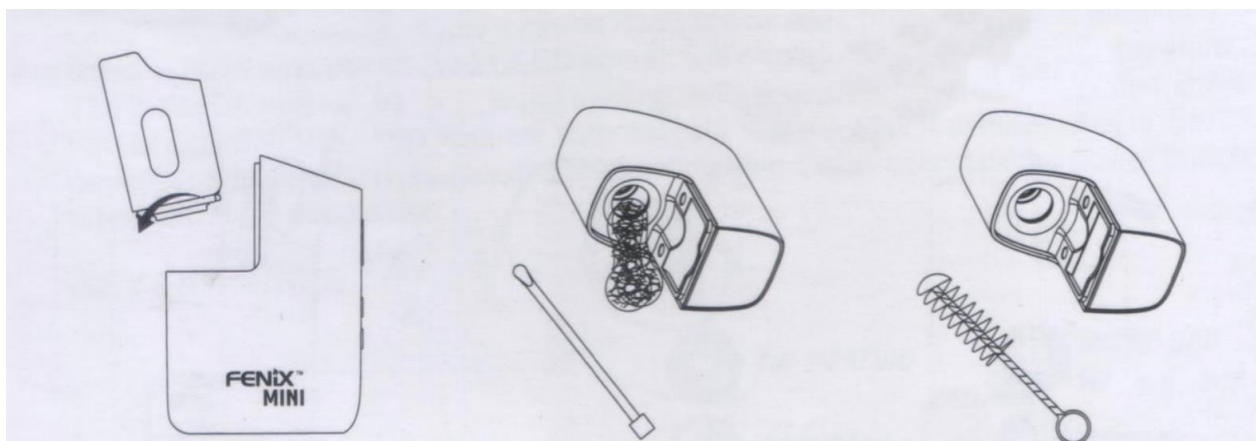


1. 1. Vysuňte náustek

2. Volně vložte bylinky

3. Vložte náustek zpět
užít si vaping

Jak přístroj vyčistit

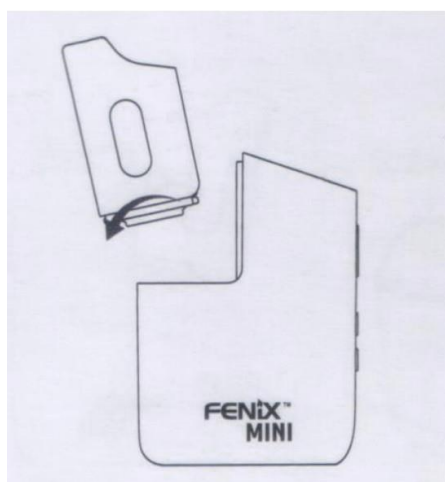


1. Vytlačte ústní dutinu

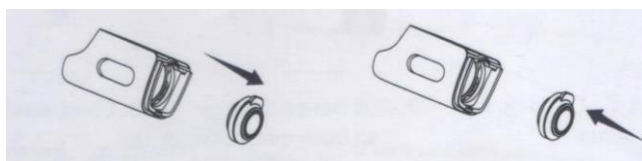
2. Vyměňte materiál z
komory

3. Pomocí čistícího
kartáčku vyčistěte
komoru od zbytků
nečistot.

Jak vyměnit silikon

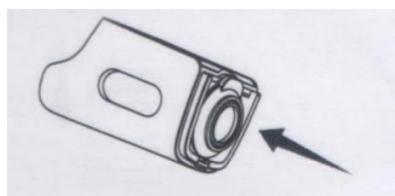


1. Vytlačte ústní dutinu



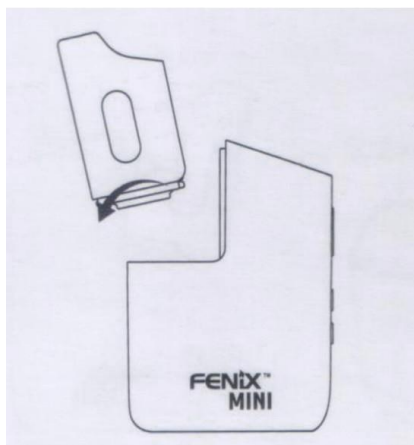
2. Stáhněte silikon

3. Nasad'te nový silikon



4. Úplné nasazení silikonu na náustek

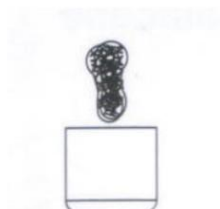
Jak naložit vosk a olej



1. Odstranění ústní dutiny



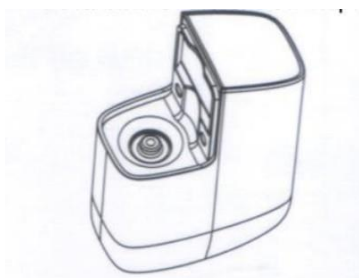
2. Vytáhněte silikonový uzávěr z křemenného pohárku



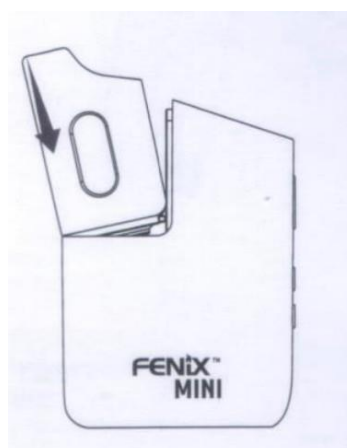
3. Naložte vosk nebo olej4



. Nasad'te zpět silikonový uzávěr



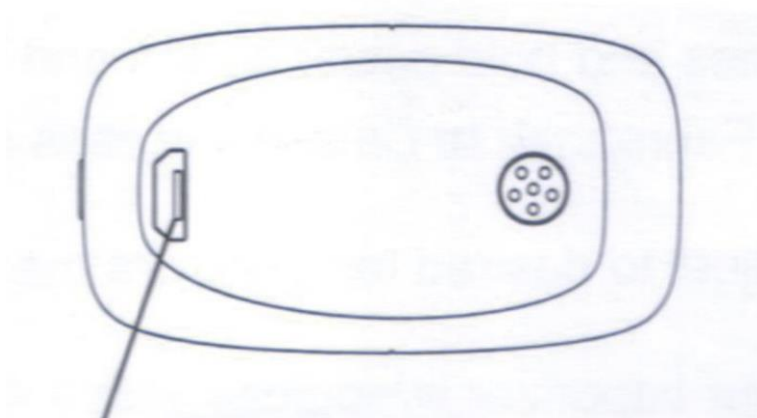
5. Vložte křemenný pohárek do zařízení



6. Set back mouthpiece
enjoy your vaping

Pokyny pro nabíjení baterie zařízení

1. Kapacita baterie 1600 mAh
2. Před prvním použitím nabíjete baterii vaporizéru Fenix Mini po dobu dvou hodin. Nabíjení baterie se zastaví, jakmile je ikona baterie plná.
3. Pokud je baterie vybitá, nabijte ji pomocí kabelu micro USB z portu USB počítače nebo pomocí vhodného síťového adaptéru. Nízká úroveň nabití baterie bude indikována ikonou slabé baterie.
4. Vaporizér Fenix Mini nepoužívejte, pokud se nabíjí.



NABÍJECÍ PORT

Důležité tipy pro použití

1. Zařízení zapnete nebo vypnete rychlým pětinasobným stisknutím tlačítka napájení během dvou sekund.
2. Současným stisknutím a podržením tlačítek napájení a "-" po dobu dvou sekund přepnete zobrazení teploty z Fahrenheita na Celsia nebo naopak.
3. Pomocí tlačítek "+" a "-" nastavte požadovanou teplotu.
4. Vaporizér má funkci automatického vypnutí, která se aktivuje po 4 minutách, aby se zabránilo přehřátí vaporizéru a plýtvání energií.



EST. 2016

CANATURA

KONOPI **PRO** ZDRAVÍ

Canatura - Největší obchod s konopnými
produkty pro zdraví

www.canatura.com

Autorská práva vyhrazena